





## MEMORIA DE PARTICIPACIÓN

1. INTRODUCCIÓN	3
• El proceso de participación pública en el Plan General de Sevilla	4
2. PLAN A LA VISTA	4
• Listado de participantes	4
3. COMPROMETIDOS CON SEVILLA	4
4. METAPLÁN	5
5. DIAGNÓSTICO DE LA CIUDAD	5
• Mesas temáticas	5
• Mesas territoriales	7
6. OTRAS INICIATIVAS DE PARTICIPACIÓN CIUDADANA	8
• Entrevistas individuales	8
• La web del Plan de Sevilla	10
7. OPORTUNIDADES Y ESTRATEGIAS PARA LA ORDENACIÓN URBANA TERRITORIAL DE SEVILLA	17
• Convocatorias para la concertación	19
• Proceso de concertación pública	19
ANEXO I: SUGERENCIAS RECIBIDAS EN LAS MESAS TERRITORIALES. RESUMEN GENERAL	21
ANEXO II: RELACIÓN DE ENTIDADES Y PERSONAS QUE HAN TOMADO PARTE EN EL PROCESO DE PARTICIPACIÓN PÚBLICA	34

## MEMORIA DE PARTICIPACIÓN

## 1. INTRODUCCIÓN

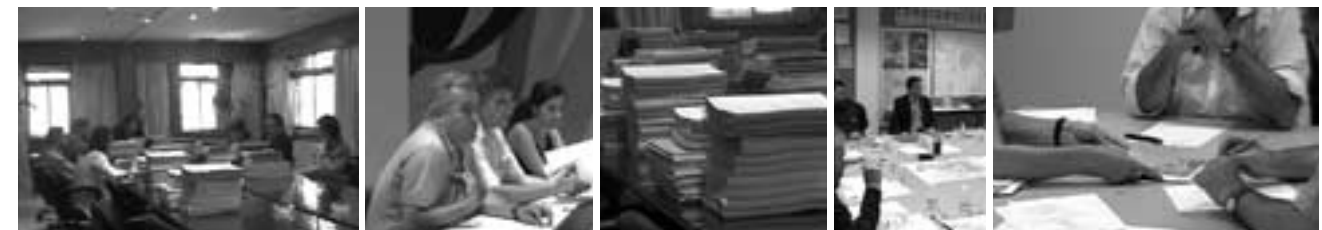
El proceso de participación pública llevado a cabo por la Oficina del Plan de Sevilla ha supuesto hasta el momento de presentación del Documento de Avance del Plan General Municipal de Ordenación una efectiva interacción de la OPS con:

- Sectores profesionales
- Asociaciones de vecinos
- Expertos y colegios profesionales
- Entidades y asociaciones
- Ciudadanos...

Este contacto permanente -prolongado en el tiempo desde septiembre de 2000, pero especialmente intenso en la Mesa de Participación, tanto temática como territorial- ha significado la expresión de un diagnóstico compartido con la Ciudad que supera los tradicionales documentos de los Planes Generales de Ordenación Urbana, elaborados exclusivamente por los equipos técnicos.

Y de nuevo aparece aquí una de las claves metodológicas expresadas en su día en el documento MetaPlán que aludía al método de ida y vuelta -al método inductivo deductivo- como la exigencia de la búsqueda del perfeccionamiento, o al menos, del contraste y validación de los documentos por la ciudadanía.

La idea de un proceso continuo de participación siguiendo el esquema propuesta-debate-propuesta sigue siendo una de las claves del Nuevo Plan. Esto significa que la voz de los ciudadanos no ha hecho más que comenzar a ser escuchada. Es voluntad de la Comisión Municipal de Dirección y Seguimiento del Nuevo Plan ahondar progresivamente en este camino, cuyo próximo referente será ya una participación reglada por el proceso administrativo de tramitación del Plan General que consiste en el período de Información Pública de Sugerencias, una vez el Pleno Municipal apruebe este documento de Avance.



- El proceso de participación pública en el Plan General de Sevilla

La discusión de cuál sea el mejor modelo teórico de participación pública en relación al planeamiento urbanístico puede ser un asunto que preocupe a una minoría ilustrada de ciudadanos. El equipo de dirección de la Oficina del Plan de Sevilla no tiene asumida ninguna posición apriorística sobre cuál es el mejor modelo de participación o, mejor dicho, que nuestra posición no está prefijada con independencia del problema que tengamos que resolver; al contrario, pensamos que cada situación exige un abordaje determinado que reproduce metodológicamente el esquema inducción-deducción o, si ustedes lo prefieren en una versión más dialéctica de la realidad, el esquema concreto-abstracto-concreto.

Ello significa que, en primer lugar, procedimos en su día a un análisis cualitativo de la situación y, a partir de la cual se establecieron los objetivos generales en base a:

- la realidad urbana
- la realidad social
- la realidad política

Este acercamiento a la realidad de Sevilla se llevó a cabo durante el período de tiempo comprendido entre diciembre y abril de 1999 y culminó con una iniciativa que se denominó Plan a la Vista, de la cual dedujimos que la cantidad y cualidad de la participación debería ser sustancialmente más amplia que la que recoge la tramitación administrativa al efecto.

## 2. PLAN A LA VISTA

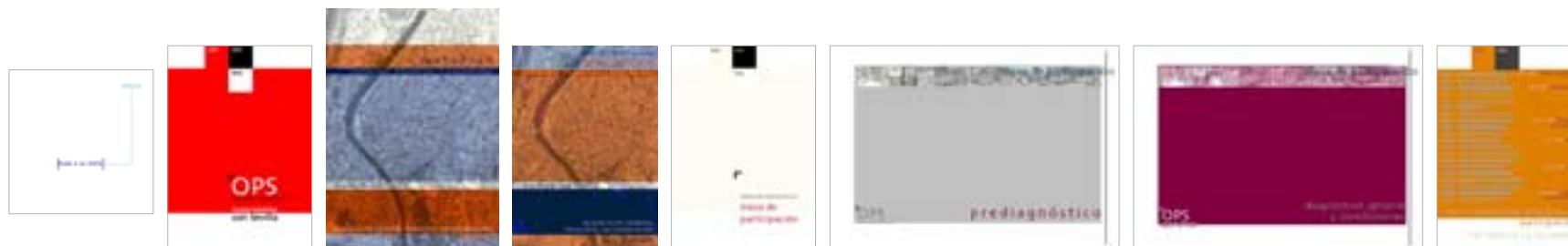
Fue una iniciativa con la que se pretendió dejar constancia de la voluntad de profundizar en las vías de participación, así como responder al reto de ahondar en la democratización del diseño de la Ciudad.

Se trató de pulsar las percepciones -siguiendo, en cierto sentido y de un modo abierto, el método delphi de prospección- que de Sevilla tenía una amplia representación de personas que la viven o la han vivido de un modo especial y que, por ello, tienen un conocimiento profundo de la misma o de algunos de sus elementos.

El *Plan a la vista* se llevó a cabo entre los meses de junio y septiembre de 2000 y generó una información de más de 50 documentos que ofrecían una imagen caleidoscópica de Sevilla. El propósito era tomar un primer contacto formal con el estado de opinión de la ciudadanía en relación a los asuntos más importantes de la ciudad.

La invitación a participar se concretaba en la solicitud de un documento relativamente extenso que debía recoger los siguientes aspectos:

- Un primer diagnóstico
- Primeras reflexiones sobre un modelo de ciudad
- Señalar objetivos



4

A la iniciativa fueron invitados 82 técnicos, arquitectos, profesores de universidad, etc., y de su participación se extrajeron ideas y planteamientos que posteriormente fueron incorporados al documento *MetaPlán*.

- Listado de participantes

Pedro Górgolas Martín. Florencio Zoido Naranjo. Carlos López Cantos. José Chamizo de la Rubia. José Carlos Cuerda García-Junceda. Antonio Barrionuevo Ferrer. Ignacio de la Peña Muñoz. Fermín del Moral Cabeza. Félix Escrig Pallarés. José Juan Gavala Peñalver. Antonio González Cordón. Ricardo López Perona. Angel Martín Vicente. Alfonso González Gutierrez. Enrique Moreno de la Cova. Mariano Palancar Penella. Ignacio Rubiño Chacón. Manuel Valdivieso Fontán. José Ramón Pérez de Lama. Manuel Marchena Gómez. Miguel Madera Donoso. Rocío Del Río Lameyer. Ricardo Marqués Sillero. Eugenio A. Cabezas Arenas. Joaquín Blanco Fernández. Ignacio Díaz González. Víctor M. Marañón Mora. Jesús Rodríguez. Manuel F. Martín Gallardo. Elías Martínez Tejerina. Enrique Naz Pajares. David Rojas Domínguez. José J. Barrios Macías. José María Orquín Moll. Manuel Bernal Sánchez. Carlos R. Bozzino Barbudo. Juan A. Valverde Delgado. María Cuello León. Rocío Fuentesvilla Guisado. Luz Gutiérrez Jarrín. José Moriana Pericet. Virginia Navarro Martínez. Laura Organvitez Yanés. Ana Parejo Farnés. Sra Parrilla Cubiella. Manuela Peinado Palomero. Marta Pelegrín Rodríguez. Francisco Peinado Palomero. María Victoria Córdoba Olmo. Diego Merchán Jimenez-Andrades. Cristian Cuadro Cumplido. Catalina Fernández Gómez. Raquel Fernández Riejo. Damián Flores Fuentes. Laura García Quesada. Miguel Márquez Márquez. Eduardo Morales Barba. José Juan Galán Delgado. Francisco Torres Martínez. Carmen Gil Calderón. Juan José Caro. José María Gea Andrés. Leandro del Moral Ituarte. Julia Molino Barrero. Manuel del Valle. Fernando de Parias Merry. Antonio Paramés Fernández de Córdoba. Manuel Ereza Bolea. Felipe Antonio de Lama Santos. Juan Ramón Álvarez Benito. Fernando Repiso Rubio. Jaime López de Asiaín. Juan F. Ojeda. Valeriano Ruiz. Fernando Sancho Royo. Consuelo Giansante. Carlos Pérez Bonilla. Francisco Gómez Díaz. Javier Pando Sastre. Cristóbal Ruiz Malia. Carmen Venegas Moreno. Juan Carlos Puerto Andrades.

## 3. COMPROMETIDOS CON SEVILLA

De la iniciativa *Plan a la Vista* y de los primeros análisis de la realidad social se extrajeron una serie de conclusiones que tomaron cuerpo en este documento que pretendía ser una exposición sobre la metodología a emplear en la redacción del Nuevo Plan.

- Todos los sectores sociales demandaban una importante participación en el nuevo Plan de Sevilla.
- La participación debía superar los medios habituales y saltar hacia una participación más tecnológica por lo que suponía de inducir el efecto en la ciudad y democratizar las nuevas tecnologías y, por tanto, el poder de la información.
- La participación debía estructurarse en niveles, tanto territoriales, como sectoriales, como en escalones para manejar la información en un proceso complejo como es el de la formulación de un Plan General. En este sentido, se abundaba en la importancia de la participación más técnica y cualificada, como consecuencia de la dificultad del proceso.

- La participación debía desembocar en un gran pacto ciudadano, en el sentido de que el nuevo Plan de Sevilla debía recoger todos los intereses concurrentes en la ciudad, aunados en un proyecto colectivo bajo el único principio del interés general por encima de los intereses particulares.
- El proceso de participación debía de ser intenso pero limitado en el tiempo en una primera fase, de manera que, al mismo tiempo que se demandaba participación, la ciudadanía exigía contundencia en las medidas y eficacia en la agilidad del proceso.

Y el resultado del nuevo Plan debía de ser, según la conclusión que obtuvimos del estado de opinión general, un Proyecto de Ciudad como resultado de una voluntad colectiva, consecuencia de un aprendizaje de la cultura del pacto, llamada a concluir el libro urbano de Sevilla.

#### 4. METAPLÁN

El documento denominado *MetaPlán: criterios, contenidos y objetivos del Nuevo Plan de Sevilla*, aprobado por unanimidad en la sesión del Pleno Municipal celebrada el día 28 de diciembre de 2000 definía las líneas generales y la voluntad de que el Nuevo Plan de Sevilla expresara un proyecto colectivo de ciudad mediante un proceso intenso de participación pública más allá de los requerimientos que exige la Ley.

Posteriormente se llevó a cabo un período de exposición al público en las Juntas Municipales de Distrito para recoger sugerencias y aportaciones de los ciudadanos, del 28 de febrero al 28 de abril de 2001.

Aunque este documento no constituía propiamente hablando una iniciativa de participación, en la medida que establecía los criterios, objetivos y contenidos del nuevo Plan General Municipal de Ordenación, el hecho de someterlo a información pública en la que se establecía un período para aceptar sugerencias y aportaciones de los ciudadanos, lo constituyó como un hito más en el proceso global de participación.

#### 5. DIAGNÓSTICO DE LA CIUDAD

El diagnóstico de la ciudad ha sido fruto de un proceso en el que han participado conjuntamente los equipos técnicos dirigidos por la OPS y la propia ciudad a través de sus asociaciones y colectivos vecinales. Los responsables técnicos han elaborado informes y pre-diagnósticos (urbanísticos, económicos y medioambientales) que han sido sometidos al debate y a la crítica para convertirse finalmente en documentos de diagnóstico sobre la ciudad.

Este proceso de interacción entre expertos y ciudadanos se ha concretado en el desarrollo de dos canales de participación: las Mesas Temáticas y las Mesas Territoriales.

#### • Mesas Temáticas

El proceso de participación sectorial se estructuró en torno al desarrollo de las mesas temáticas. En ellas participaron más de 100 representantes de entidades ciudadanas con una composición por Mesa aprobada por la Comisión de Dirección que recogía la siguiente distribución:

- Dos representantes de colectivos y organizaciones sociales
- Dos representantes de asociaciones de vecinos
- Un representante de centrales sindicales
- Dos representantes de empresarios y comerciantes
- Un representante de colegios profesionales
- Dos representantes de instituciones públicas
- Un representante de medios de comunicación
- Un representante del área metropolitana
- De dos a cuatro expertos, a propuesta de la Oficina del Plan

Estos miembros debatieron sobre nueve temas genéricos de la Ciudad y sobre un documento previo redactado por un moderador experto en la materia:

- El centro histórico
- El precio de la vivienda
- Sevilla, ciudad habitable
- La Sevilla solidaria y de los barrios
- La emergencia del territorio metropolitano
- Las actividades económicas
- Ocio, cultura y turismo
- Accesibilidad y movilidad
- La capitalidad





Además, la Mesa nº 10 iniciaba un trabajo de campo sobre la articulación territorial de la ciudad, una de cuyas primeras propuestas fue la de establecer los ámbitos territoriales de las Mesas Territoriales de Participación.

El proceso de Mesas Temáticas se desarrolló durante los meses de enero a abril con reuniones presenciales y con el uso del espacio común de trabajo de la página web del Plan, construido ex profeso para este fin, y concluyó con un documento final de Diagnóstico de la Ciudad y unas Conclusiones Propositivas a la Oficina del Plan de Sevilla.

Las Mesas Temáticas de Participación tuvieron la finalidad de hacer llegar las inquietudes, las reflexiones y las aspiraciones de los distintos sectores que conforman la Ciudad.

- Listado de entidades participantes

1. A Contramano Asamblea Ciclista
2. ADEPA Asociación de Defensa del Patrimonio de Andalucía
3. Arquitectura y Compromiso Social
4. Arzobispado
5. Asociación Casco Histórico San Lorenzo
6. Asociación Cultural Ecologista Ateneo Verde
7. Asociación de Consumidores y Usuarios de Sevilla FACUA SEVILLA
8. Asociación de Empresarios de Hostelería de Sevilla
9. Asociación de Empresarios de Transporte por Carretera. AETRANS
10. Asociación de Empresarios del Sector Medioambiental de Andalucía AESMA
11. Asociación de Empresas de Gestoras de Cooperativas de Vivienda
12. Asociación de Hoteleros de Sevilla
13. Asociación de la Prensa
14. Asociación de Parados Mayores de 40 años-PM 40
15. Asociación de Vecinos *Parques de Andalucía*
16. Asociación de Vecinos Estación de Córdoba
17. Asociación de Vecinos Estrella Andaluza - La Bachillera
18. Asociación de Vecinos Hércules
19. Asociación de Vecinos La Penibética
20. Asociación de Vecinos Plaza del Museo Entorno
21. Asociación Pro Derechos Humanos
22. Asociación Provincial de Amas de Casa, Consumidores y Usuarios *Hispalis*
23. Asociación Provincial de Comerciantes APROCOM
24. Ateneo de Sevilla
25. Autoridad Portuaria de Sevilla
26. Ayuntamiento de Alcalá de Guadaíra
27. Ayuntamiento de Dos Hermanas
28. Caja de Ahorros San Fernando
29. Cámara de Comercio
30. CC.OO
31. Colectivo de Inmigrantes Independientes
32. Colegio de Abogados de Sevilla

33. Colegio de Agentes de la Propiedad Inmobiliaria
34. Colegio de Arquitectos de Sevilla
35. Colegio de Biólogos de Andalucía
36. Colegio de Ingenieros Técnicos de Obras Públicas
37. Colegio de Ingenieros Técnicos Industriales
38. Colegio Economistas
39. Colegio Ingeniero de Caminos
40. Colegio Ingenieros Agrónomos Sevilla
41. Colegio Oficial de Aparejadores y Arquitectos Técnicos de Sevilla
42. Colegio Oficial de Diplomados en Trabajo Social
43. Colegio Oficial de Doctores y Licenciados en Filosofía, Letras y Ciencias
44. Colegio Oficial de Ingenieros Industriales
45. Confederación de Empresas por la Economía Social CEPES
46. Confederación Empresarial Sevillana CES/CEA
47. Consejo Económico y Social
48. Consejo Local de la Juventud
49. Consorcio de la Maestranza
50. Consorcio de Turismo
51. Construcciones Aeronáuticas CASA
52. Su Eminencia
53. Cruz Roja Española
54. Delegación de Bienestar Social y Solidaridad
55. Delegación de Cultura y Fiestas Mayores
56. Delegación de Deportes
57. Delegación de Economía y Empleo
58. Delegación de Medio Ambiente
59. Delegación de Tráfico y Transportes
60. Diputación de Sevilla
61. Dirección General de Acción e Inserción Social
62. Dirección General de Arquitectura y Vivienda
63. Dirección General de Bienes Culturales
64. Dirección General de Ordenación del Territorio y Urbanismo
65. Dirección General de Protección Ambiental
66. Dirección General de Transportes
67. Director Oficina Plan Estratégico Sevilla 2010
68. Ecologistas en Acción
69. El Monte
70. EMASESA
71. Empresa Municipal de la Vivienda EMVISESA
72. Empresa Pública del Suelo de Andalucía EPSA
73. FAMS
74. Federación Mujeres Progresistas AMIRE
75. Federación Andaluza de Minusválidos Asociados FAMA
76. Federación Andaluza Empresarial de Transporte de Autobus. FANDABUS
77. Federación de Entidades Ciudadanas Plataforma Social Andaluza
78. Federación Guadalquivir

79. Federación Plataforma Social Andaluza
80. Federación Provincial de Asociaciones de Vecinos AA.VV. *Unidad*
81. FERTIBERIA S.A.
82. Foro por una Ciudad Habitable
83. Fundación Audiovisual de Andalucía
84. GAESCO Asociación Empresarial Sevillana de Constructores y Promotores de Obras
85. GPS Gestión S.A.
86. Instituto Andaluz de la Mujer
87. Instituto Andaluz del Patrimonio Histórico
88. Instituto de Fomento de Andalucía IFA
89. Mancomunidad de Municipios del Aljarafe
90. Oficina Permanente de la Bienal de Flamenco
91. Oficina Promoción Deportiva (SEVILLA 2008)
92. ONCE Delegación Territorial de Andalucía
93. Parque Tecnológico Cartuja 93
94. Patronato Real Alcázar
95. Plataforma Ecologista por el Aljarafe
96. Red Contra la Pobreza y Exclusión Social
97. Seniors Españoles para la Cooperación Técnica
98. Sevilla Global
99. Sociedad del Metro de Sevilla S.A.
100. Subdelegación del Gobierno en Andalucía-Sevilla
101. UGT
102. Unión de Consumidores de Sevilla-UCE
103. Universidad *Pablo Olavide*
104. Universidad de Sevilla
105. Universidad Internacional Menéndez y Pelayo UIMP
106. Voz del Inmigrante



- Mesas Territoriales

Las Mesas Territoriales de Participación constituyeron un foro de debate durante los meses de mayo, junio y julio de 2001, en torno a los siguientes documentos:

- Los diagnósticos emitidos por las Mesas Temáticas
- Los seis prediagnósticos de contenido urbanístico realizados a nivel de distrito
- Los informes de contenido ambiental y socioeconómicos de la Ciudad
- El prediagnóstico territorial sobre la configuración de los barrios en la Ciudad

El resumen de esta iniciativa arrojó una serie de datos significativos del nivel de participación alcanzado. Se celebraron 65 actos puntuales en las 20 mesas Territoriales en un proceso que comenzó el día 15 de mayo y se clausuró el 20 de julio.

En dichos actos se contó con un número de 1.953 personas inscritas en las diferentes Mesas. Unas personas participaron a título individual y otras en representación de 242 organizaciones y entidades.

En conjunto, la Oficina del Plan de Sevilla recibió 4.513 Sugerencias concretas y 32.000 firmas de apoyo a algunas de las propuestas. Estos apoyos eran apoyos individuales y, en ocasiones, de colectivos y asociaciones de vecinos.

En concreto, se establecieron siguiendo el criterio que marcaba el prediagnóstico territorial 20 Mesas

- Mesa 1. CENTRO CÍVICO LAS SIRENAS
- Mesa 2. CENTRO CÍVICO SAN JULIÁN
- Mesa 3. CENTRO CÍVICO SAN JERÓNIMO
- Mesa 4. CENTRO CÍVICO LOS CARTEROS
- Mesa 5. CENTRO CÍVICO ENTREPARQUES
- Mesa 6. EDIFICIO ONCE (Macarena - Resolana)
- Mesa 7. HOGAR VIRGEN DE LOS REYES (Macarena)
- Mesa 8. INSTITUTO ANTONIO MACHADO (Nervión - San Pablo)
- Mesa 9. CENTRO CÍVICO SAN PABLO
- Mesa 10. CENTRO CÍVICO LA BUHAIRA

- Mesa 11. CENTRO CÍVICO ALCOSA
- Mesa 12. CENTRO CÍVICO BLAS INFANTE
- Mesa 13. CENTRO CÍVICO CERRO DEL ÁGUILA
- Mesa 14. LOCAL SOCIAL DE TORREBLANCA (Este)
- Mesa 15. CENTRO CÍVICO BELLAVISTA
- Mesa 16. CENTRO CÍVICO EL ESQUELETO
- Mesa 17. JUNTA MUNICIPAL DEL DISTRITO SUR (Sur)
- Mesa 18. LOCAL SOCIAL A.V. BERMEJALES 2000 (Sur)
- Mesa 19. CENTRO CÍVICO LAS COLUMNAS
- Mesa 20. EDIFICIO INEM-SINDICATOS (Triana - Los Remedios)



## 6. INICIATIVAS DE PARTICIPACIÓN

- Entrevistas individuales

El segmento constituido por los llamados líderes sociales de opinión se ha abordado mediante la realización de entrevistas personales con un cuestionario, cerrado y conocido con anterioridad, que pretendía recoger respuestas en profundidad sobre algunos aspectos importantes del proceso de revisión del Plan General y sobre la ciudad.

1. La Oficina del Plan de Sevilla ha hecho público un documento sobre los criterios, objetivos y contenidos que inspirarán el nuevo Plan General de Sevilla, ¿qué opinión le merecen estos criterios y objetivos?
2. A su juicio, ¿qué oportunidades tiene la Ciudad de Sevilla que deben ponerse en valor con el nuevo Plan General?
3. ¿Qué opinión le merece el proceso de participación ciudadana que ha puesto en marcha el Plan General?
4. En el plano de propuestas concretas de contenido urbanístico, ¿qué sugerencias haría al equipo de dirección del Plan de Sevilla?

¿Cuál sería, a su juicio, el objetivo irrenunciable que la Ciudad debe proponerse como meta en el horizonte de los próximos diez años?

Para el abordaje efectivo de esta acción, este segmento se estructuró metodológicamente en tres grupos:

- a. Líderes conocidos en la ciudad
- b. Líderes conocidos en el barrio
- c. Líderes anónimos

Las entrevistas se grabaron en formato Betacam y en la primera fase se concluyó con más de 50 entrevistas a personas significativas en su ámbito profesional o de relevancia social.

- |                           |  |
|---------------------------|--|
| - José Orad Aragón        | Ingeniero. Director de la ETSA de Sevilla          |
| - Antonio González Cordón | Arquitecto   |
| - José Luis Manzanares    | Ingeniero. Empresa AYESA                           |
| - Mariano Pérez de Ayala  | Delegado Provincial de Turismo                     |
| - Ricardo López de Perona | Decano Colegio de Ingenieros de Caminos            |
| - Eduardo Martínez Zúñiga | Arquitecto. Gerente de EMVISESA                    |
| - Francisco Barrionuevo   | Arquitecto   |
| - Damián Álvarez Sala     | Secretario Gral. Técnico Consejería Obras Públicas |



- Andrés Joaquín Egea	Presidente ADEPA
- Isidoro Romero de la Ossa	Secretario General de UGT
- Francisco Torres	Arquitecto
- Tomás Alfaro Suárez	Alcalde de Coria del Río
- Manuel Marchena	Profesor de Geografía. Dtor. Plan Estratégico Sevilla
- Francisco Ferraro	Catedrático de Economía
- Esteban de Manuel Jerez	Arquitecto. Arquitectura y Compromiso Social
- Florencio Zoido	Catedrático de Geografía
- Carlos Amigo Vallejo	Arzobispo de Sevilla
- Manuel Clavero Arévalo	Abogado
- Emilio García	Arquitecto. Dirección General de Urbanismo
- Benito Sánchez Montañés	Arquitecto
- José Chamizo	Defensor del Pueblo
- Manuel Gómez Lobo	Presidente Federación Asociaciones de vecinos
- Antonio Rodrigo Torrijos	Secretario General de CCOO
- Javier Ponce Arias ONCE	Secretario Delegación Andalucía de ONCE
- Andrés Salazar	Arquitecto. Gerencia de Urbanismo
- Manuel Fernández	Puerto de Sevilla
- Miguel Rivas Casado	Sevilla Global
- José Rodríguez de la Borbolla	Abogado
- Miguel Carmona	Presidente Audiencia de Sevilla
- Juan Ramón Troncoso Pardo	Alcalde San Juan de Aznalfarache
- Alfredo Flores	Fiscal Jefe de la Audiencia
- Javier Rubio	Periodista. Redactor Jefe El Mundo
- José M <sup>a</sup> Benjumea	Arquitecto. Cartuja 93
- Isabel Gómez Oñoro	Presidenta Asociación Demetrio de los Ríos
- Indalecio de la Lastra	Ingeniero
- Luis Navarrete	Presidente Diputación Provincial
- Enrique Barrero	Presidente del Ateneo de Sevilla
- Rafael Fernández Serra	CCOO
- Luis Uruñuela	Abogado. Ex Alcalde de Sevilla
- Manuel del Valle	Abogado. Ex Alcalde de Sevilla
- Pablo G. Barba	Director Club Antares
- Juan Aguilera	Ingeniero. GAESCO
- Rosario Fernández-Colta	T.V.E. (Centro Territorial Andalucía)
- Félix Sánchez Lanchas	Arquitecto
- Rosario Pinto Martín	Del. Provincial Consejería Medio Ambiente
- Francisco Martínez	Gerencia de Urbanismo
- Alfonso Sedeño	GAESCO
- Jaime López de Asiain	Arquitecto
- Félix Escrig	Arquitecto
- Antonio Yélamo	Periodista SER, El País
- Jaime Montaner	Arquitecto
- Javier Sánchez Palencia	Ingeniero. Gerente de la Gerencia de Urbanismo
- José García Tapial	Arquitecto. Gerencia de Urbanismo

- Virgilio Moreno	Ingeniero. Gerencia de Urbanismo
- Reyes Morales	Gerencia de Urbanismo
- Juan García Gil	Arquitecto. Dtor. Técnico Gerencia de Urbanismo
- Luis Gómez	Gerencia de Urbanismo
- Felipe Luis Maestro	FIBES
- Juan José Borrero	Periodista. ABC
- Carlos Mármol	Periodista. Diario de Sevilla
- Leandro del Moral	Facultad de Geografía
- Piedad Bolaños	Delegada de Bienestar Social. Ayto de Sevilla
- Gabriel Cano	Catedrático de Geografía. Consejo Asesor
- Emilio Díez de Castro	Vicerrector. Profesor de Economía
- Rufina Fernández	Arquitecta
- J.Miguel Chinchilla	Arquitecto
- Javier Queraltó	Arquitecto. Consejo Asesor
- José Ramón Moreno	Arquitecto
- Rafael Manzano	Arquitecto. Consejo Asesor
- Manuel Pimentel	Empresario. Detea SA
- Amparo Rubiales	Diputada en el Congreso
- Víctor Pérez Escolano	Arquitecto
- Isidoro Moreno	Profesor de Antropología
- José María Gea	Ingeniero

Una segunda serie en la que han intervenido líderes y representantes de asociaciones y entidades, o a título individual, pero todos con una amplia presencia territorial. Esta fase se llevó en paralelo al desarrollo de las Mesas Territoriales.

#### C. Cívico Cerro del Águila

Francisco Ledesma Saya  
Esperanza Jiménez  
María Pérez  
Mercedes Sánchez  
Isabel Giuli  
Carmen Albadalejo  
María Carmen Jiménez  
María Carmen Petit  
José Cristóbal Cárdenas Zabala

#### C. Cívico Las Columnas

Francisco García Arillo  
Juan Becerra Morales  
Mayte Cadaval

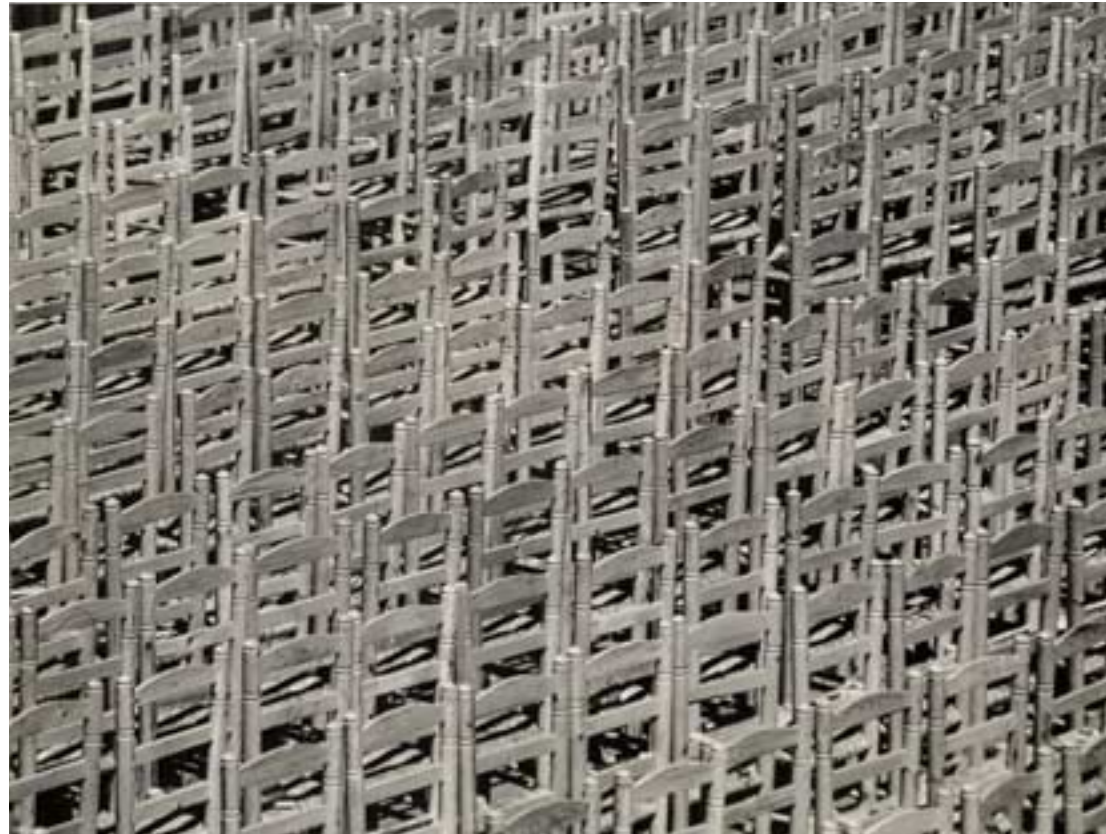
#### Las Sirenas

María Luisa López  
Araceli Dorado

#### Barriada de Las Vegas. Polígono Sur

Matilde Fulgueira

Torreblanca	Florencio Rengel Francisco J. Ruiz García Francisco Gordillo Garrido Jaime Murillo José García Aránega Juan Barroso Mercado Liliana de Martino Andrés Esperanza Casquete Zapata
Barriada de Murillo	Remedios Fernández
Centro Cívico El Esqueleto	Javier Vila Muñoz Mercedes Navarro Carballo Josefa Navarro Carballo Concepción López Ruiz Dolores González Rodríguez Ana Galán Amoretti



- La web del Plan de Sevilla [www.plandesevilla.org](http://www.plandesevilla.org)

Desde el principio del proceso de participación del Plan, la OPS planteó la necesidad de inducir el uso de las nuevas tecnologías desde el propio proceso. En definitiva, el uso cotidiano de estas herramientas procuraba conseguir varios objetivos al mismo tiempo:

- Facilitaba el manejo de convocatorias, reuniones, envíos de documentos...etc, en un escenario en el que participaban 212 personas, en el que se han mantenido más de 36 reuniones presenciales y en el que se han manejado un número importante de documentos y aportaciones que de otra manera, o no hubiera sido posible o hubiera exigido un despliegue considerable de recursos humanos.
- Permitía mantener de forma permanente el debate de cada Mesa Temática, de manera que las reuniones presenciales se redujeran a cuatro o cinco durante los tres meses que duró el proceso.
- Ponia a disposición de la ciudadanía todos los materiales y documentos producidos por la OPS o por el trabajo de las Mesas Temáticas, con una rapidez inusitada.
- Mantenía la tensión en el proceso participativo incluyendo varias iniciativas que incidía, de nuevo, en la participación: buzón de sugerencias, noticias, información sobre eventos del Plan... etc.

En un proceso paralelo, el desarrollo de las Mesas Territoriales de Participación ha extendido entre la ciudadanía el uso de esta herramienta, clave -a nuestro juicio- en la modernización social en la que debe colaborar activamente el nuevo Plan de Sevilla.

En la [www.plandesevilla.org](http://www.plandesevilla.org) del Plan de Sevilla, se han realizado una serie de entrevistas con el mismo objetivo genérico de conocer el estado de opinión de la Ciudad. Las personas que han colaborado con la Oficina del Plan de Sevilla son:

- |                                 |  |
|---------------------------------|--|
| - Luis Pizarro Fernández        | Grupo Municipal IU                         |
| - Manuel Collado Broncano       | AAVV Barrio San Diego                      |
| - Lucía Labourdette Díaz        | Directora Centro Cívico Las Sirenas        |
| - Concepción Rivas Henares      | AAVV Bermejales 2000                       |
| - Gonzalo Acosta Bono           | Geógrafo Urbanista                         |
| - Juan Sebastián Bollaín Tienda | Arquitecto y Urbanista                     |
| - Jaime Raynaud Soto            | Grupo Municipal PP                         |
| - Raúl Marín Olmedo             | Asociación de Universitarios Andaluces     |
| - Miguel Olid Suero             | Periodista                                 |
| - Gonzalo Cañestro Fernández    | Trabajador Social                          |
| - Gabriel Díaz López            | Párroco Bda. de La Corza                   |
| - Luis Sánchez García           | Delegado de BAMI                           |
| - Andrés Salazar Leo            | Arquitecto GMU                             |
| - Miguel Angel Pino Menchén     | Adjunto Presidencia PRASA                  |
| - Manuel Román Silva            | Presidente Consejo Hermandades y Cofradías |
| - Adolfo Fernández Palomares    | Director Parque del Alamillo               |

## Memoria tecnológica de la web del Plan

La web del Plan se inauguró el pasado 31 de enero de 2001 como una apuesta tecnológica, tanto en el uso de las nuevas herramientas para la difusión como para la participación.

A medida que el proceso de redacción del Plan ha ido evolucionando, la web del Plan ha ido adecuando sus contenidos, así comenzó siendo fundamentalmente una web informativa, únicamente con un buzón de sugerencias, para ir luego incrementando su interactividad con los visitantes, mediante espacios comunes de trabajo, foros, entrevistas on line, formularios, etc.

La estructura básica de la web, es la siguiente:

1. Presentación
2. Estructura Organizativa
3. El Proceso de Redacción
4. Eventos del Plan
5. Documentación
6. Participación
7. Oportunidades y Estrategias



Se completa con una serie de servicios, como son: Hemeroteca, Noticias del Plan, Buzón de Sugerencias, Enlaces, Buscador, Dudas y Mapa de la web.

Cada uno de estos apartados contiene a su vez otros, que han ido surgiendo a medida que el Plan se está redactando. De ellos, cabe destacar los siguientes:

### 1. Presentación:

Muestra la presentación institucional de la OPS.

### 2. Estructura Organizativa:

Se describen las Comisiones que representan diferentes perspectivas y tienen distintas responsabilidades en la redacción del Nuevo Plan General.



### 3. El Proceso de redacción:

La secuencia del Plan se desarrolla en una situación de hitos establecidos en el proceso administrativo de redacción del Plan General Municipal de Ordenación Urbana de Sevilla. Aquí se enlaza con páginas individuales en las cuales se informa del desarrollo y conclusiones de cada uno de ellos.

### 4. Eventos del Plan:

Las diferentes iniciativas que se han venido realizando para ampliar la información y la reflexión entre los ciudadanos sobre diferentes aspectos de la Ciudad, se han querido recoger en la web del Plan. Hasta el momento se encuentran:





- Exposición *La Memoria de Futuro*

Fue una muestra que recogió de forma selectiva un amplio número de iniciativas, proyectos e infraestructuras urbanas y territoriales, realizadas en torno a la ciudad de Sevilla en las últimas décadas y que, por una u otra razón, no fueron realizadas. Se llevó a cabo del 6 al 23 de febrero de 2001, en la sala San Hermenegildo.

- Jornadas *El urbanismo como factor de desarrollo*

Celebradas en nuestra ciudad los días 19 y 20 de abril de 2001. En ellas se abordaron diferentes actuaciones urbanísticas y su incidencia como motor de desarrollo en las ciudades. Participaron como ponentes los Concejales - Delegados de Urbanismo de las siete mayores ciudades de España: Madrid, Barcelona, Valencia, Sevilla, Barcelona, Madrid y Zaragoza.

- Concurso de ideas *Sevilla - Betis: áreas de centralidad*

El objeto del mismo fue el desarrollo de dos proyectos urbanos independientes, con nivel de anteproyecto arquitectónico, localizados en las parcelas ocupadas en la actualidad por los dos estadios de fútbol: el estadio Manuel Ruiz de Lopera y el estadio Sánchez Pizjuan. La finalidad del mismo era la de mostrar diferentes estrategias urbanas de intervención sobre estos emplazamientos.



5. Documentación:

Todos los documentos que van conformando en nuevo Plan General de Sevilla pueden consultarse y descargarse desde la web. Para conseguir esto, se adaptan y se segmentan los documentos de manera que se reduzca su tamaño y disminuyan los tiempos de acceso.

En la actualidad, se encuentran en la web los siguientes documentos:

Junio de 2000

- Comprometidos con Sevilla
- Plan a la vista

Octubre de 2000

- Mesa de participación

Diciembre de 2000

- MetaPlán
- Síntesis del MetaPlán
- Cuestionario
- Cuestionario breve

Febrero de 2001

- Mesas Temáticas
  - Prediagnóstico de la Mesa Temática 1
  - Prediagnóstico de la Mesa Temática 2
  - Prediagnóstico de la Mesa Temática 3
  - Prediagnóstico de la Mesa Temática 4
  - Prediagnóstico de la Mesa Temática 5
  - Prediagnóstico de la Mesa Temática 6
  - Prediagnóstico de la Mesa Temática 7
  - Prediagnóstico de la Mesa Temática 8
  - Prediagnóstico de la Mesa Temática 9
  - Prediagnóstico de la Mesa Temática 10
  - Síntesis del Prediagnóstico de la Mesa Temática 1
  - Síntesis del Prediagnóstico de la Mesa Temática 2
  - Síntesis del Prediagnóstico de la Mesa Temática 3
  - Síntesis del Prediagnóstico de la Mesa Temática 4
  - Síntesis del Prediagnóstico de la Mesa Temática 5
  - Síntesis del Prediagnóstico de la Mesa Temática 6
  - Síntesis del Prediagnóstico de la Mesa Temática 7
  - Síntesis del Prediagnóstico de la Mesa Temática 8
  - Síntesis del Prediagnóstico de la Mesa Temática 9





## Mayo 2001

## - Mesas Temáticas

- Diagnóstico de la Mesa Temática 1
- Diagnóstico de la Mesa Temática 2
- Diagnóstico de la Mesa Temática 3
- Diagnóstico de la Mesa Temática 4
- Diagnóstico de la Mesa Temática 5
- Diagnóstico de la Mesa Temática 6
- Diagnóstico de la Mesa Temática 7
- Diagnóstico de la Mesa Temática 8
- Diagnóstico de la Mesa Temática 9
  
- Síntesis del Diagnóstico de la Mesa Temática 1
- Síntesis del Diagnóstico de la Mesa Temática 2
- Síntesis del Diagnóstico de la Mesa Temática 3
- Síntesis del Diagnóstico de la Mesa Temática 4
- Síntesis del Diagnóstico de la Mesa Temática 5
- Síntesis del Diagnóstico de la Mesa Temática 6
- Síntesis del Diagnóstico de la Mesa Temática 7
- Síntesis del Diagnóstico de la Mesa Temática 8
- Síntesis del Diagnóstico de la Mesa Temática 9
  
- Conclusiones del Diagnóstico de la Mesa Temática 1
- Conclusiones del Diagnóstico de la Mesa Temática 2
- Conclusiones del Diagnóstico de la Mesa Temática 3
- Conclusiones del Diagnóstico de la Mesa Temática 4
- Conclusiones del Diagnóstico de la Mesa Temática 5
- Conclusiones del Diagnóstico de la Mesa Temática 6
- Conclusiones del Diagnóstico de la Mesa Temática 7
- Conclusiones del Diagnóstico de la Mesa Temática 8
- Conclusiones del Diagnóstico de la Mesa Temática 9
  
- Aportaciones al Diagnóstico de la Mesa Temática 1
- Aportaciones al Diagnóstico de la Mesa Temática 2
- Aportaciones al Diagnóstico de la Mesa Temática 3
- Aportaciones al Diagnóstico de la Mesa Temática 4
- Aportaciones al Diagnóstico de la Mesa Temática 5
- Aportaciones al Diagnóstico de la Mesa Temática 6
- Aportaciones al Diagnóstico de la Mesa Temática 7
- Aportaciones al Diagnóstico de la Mesa Temática 8
- Aportaciones al Diagnóstico de la Mesa Temática 9

## Junio 2001

## - Mesas Territoriales

- Informe del Prediagnóstico Territorial
- Síntesis del Informe del Prediagnóstico Territorial
- Análisis Socioeconómico General
- Industrias singulares y Empresas públicas
- Análisis Socioeconómico distrito Casco Antiguo
- Análisis Socioeconómico distrito Macarena
- Análisis Socioeconómico distrito Nervión - San Pablo
- Análisis Socioeconómico distrito Este
- Análisis Socioeconómico distrito Sur
- Análisis Socioeconómico distrito Triana - Los Remedios
- Prediagnóstico Análisis Medioambiental
- Análisis urbanístico distrito Casco Antiguo
- Análisis urbanístico distrito Macarena
- Análisis urbanístico distrito Nervión - San Pablo
- Análisis urbanístico distrito Este
- Análisis urbanístico distrito Sur
- Análisis urbanístico distrito Triana - Los Remedios

## Julio de 2001

## - Conclusiones del proceso de Participación:

- Memoria de Conclusiones
- Anexo I: Listado de personas y entidades inscritas en las Mesas Territoriales de Participación
- Anexo II: Listado de sugerencias recibidas en las Mesas Territoriales de Participación
- Resumen general de las sugerencias recibidas en las Mesas Territoriales de Participación

## Diciembre de 2001

## - Oportunidades y Estrategias para la Ordenación urbana - territorial de Sevilla

- Carácter y finalidad del documento
- Sevilla. Reconocimiento de las Oportunidades para la Planificación
- Sevilla. Establecimiento de las estrategias y propuestas para la Ordenación
- Síntesis del documento de Oportunidades y Estrategias para la Ordenación urbana - territorial de Sevilla.

En la página web también se pueden encontrar en la sección *Otros documentos* algunos artículos de opinión sobre cuestiones actuales relacionadas con el urbanismo, la planificación, la competencia entre ciudades y territorios...etc.

- *La competencia entre territorio*, por D. Manuel Ángel González Fustegueras, director de la OPS
- *Oportunidades y Estrategias para la Ordenación urbana - territorial de Sevilla*, por D. Manuel Ángel González Fustegueras, director de la OPS.

## 6. Participación:

Se enmarcan dentro de este apartado todas las convocatorias promovidas desde la Oficina del Plan para conocer las inquietudes, reflexiones y aspiraciones de los distintos sectores de la ciudad en las Mesas Temáticas; recoger las sugerencias de todos los ciudadanos a título particular y de todas las entidades, colectivos y asociaciones en las Mesas Territoriales; posibilitar un debate interactivo con representantes institucionales y personalidades con significación territorial en un nuevo cauce de comunicación con las entrevistas on- line.

- Mesas Temáticas:

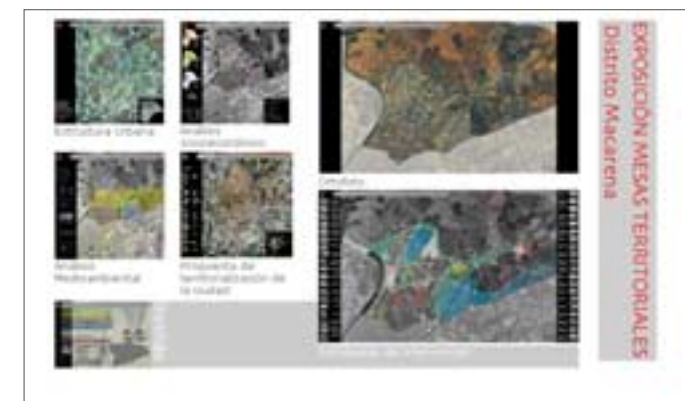
Las Mesas Temáticas comenzaron su andadura en los meses de febrero y marzo de 2001 con reuniones presenciales, las cuales fueron acompañadas por reuniones virtuales en la web del Plan mediante *espacios comunes de trabajo* creados para este fin. En dichos espacios virtuales se facilitaban a los miembros de la cada Mesa temática los documentos de referencia, el debate y la elaboración de documentos conjuntos, así como la posibilidad de proponer enlaces a otros sitios web que consideraran interesantes, proporcionando por tanto un medio lo más interactivo posible, con diferentes perfiles como el de moderador para el panelista de la Mesa. Todo en un entorno lo más intuitivo posible. También se crearon espacios comunes de trabajo de acceso público para dar a conocer los documentos que se iban creando y promover más debate.

Todo lo acontecido en los espacios comunes de trabajo se ha dejado publicado en la web del Plan, de manera que actualmente en la web del Plan existen enlaces a cada una de las Mesas, donde, además de poder conocer cómo transcurrieron los espacios comunes de trabajo, también existen enlaces a toda la documentación de dicha Mesa y se dispone además de un buzón propio de sugerencias.

- Mesas Territoriales:

Las veinte Mesas Territoriales se desarrollaron en los meses de junio y julio de 2001; toda la información relativa a ellas se encontró en la web:

- Calendario de las reuniones presenciales
- Plano de situación
- Inscripción en las Mesas Territoriales. Posibilidad de inscribirse en las Mesas Territoriales a través de la web.
- Envío de sugerencias recogidas en las Mesas Territoriales. Además de tener un buzón siempre disponible para recoger sugerencias, se creó un formulario para recoger sugerencias específicas de las Mesas Territoriales.
- Colaboradores. Relación de las distintas entidades colaboradoras, así como fotos de los miembros que habían colaborado en la organización.
- Documentación. Todos las mesas contenían enlaces a los documentos generales y propios de su distrito. Además, existe una página con enlace a todos los documentos.
- Foros de debate. Mientras duró el proceso de las Mesas Territoriales se habilitó en la web del Plan un foro de discusión en cada Mesa.
- Exposiciones: Todas las exposiciones que se montaron en cada distrito se plasmaron en la web, en la cual se podía consultar todos los planos expuestos, mediante un tratamiento previo de las imágenes para que pudieran verse sin pérdida alguna de información.
- Conclusiones. Una vez concluyeron las Mesas Territoriales, se insertaron en la web todas las sugerencias recogidas en cada una de las Mesas, en formato HTML para una rápida y sencilla consulta.



- Entrevistas *on line*:

En los meses de junio y julio, coincidiendo con el desarrollo de las Mesas Territoriales de Participación, la Oficina del Plan inició un ciclo semanal de entrevistas on line con la finalidad de abrir un nuevo cauce en el proceso de participación territorial.

Tres días por semana, durante una hora, aquellos que desearan podían formular preguntas al invitado, bien representantes institucionales o bien personas con significación territorial. Actualmente en la web del Plan ha quedado un histórico con el contenido completo de la entrevistas realizadas.



7. Oportunidades y Estrategias para la Ordenación urbana-territorial de Sevilla:

Para esta fase en la cual la documentación empieza a ser de una mayor envergadura, tanto en contenido como en tamaño, desde la web del Plan se ha intentado acercar el documento tal y como es, y también mediante fichas y planos para una mayor comprensión de su contenido.

En esta sección se ha continuado manteniendo la participación a través de formularios de sugerencias y la recepción de solicitudes de documentación.

- Documentos

A pesar de que la documentación en esta fase empieza a ser de un volumen importante, los distintos documentos se han dividido y bajados de resolución para que puedan ser visualizados sin problema desde cualquier tipo de conexión. Además se han creado mecanismos para acceder directamente a los distintos subcapítulos, a través de índices pormenorizados.



- Exposición

Desde la web se ha informado sobre la exposición gráfica sobre el documento de Oportunidades y Estrategias.

- Convocatorias

Tanto las bases de la concertación, como el calendario y el resumen de las mismas se ha ido actualizando en la web.

- Sugerencias

Recepción de sugerencias al documento al igual que el realizado en anteriores fases del proceso.

- Solicitud de Documentación

Las hojillas de solicitud de documentación que se encontraba en la exposición está también disponible en la web.

- Fichas de Actuaciones

En un intento más de facilitar la comprensión del documento original, consiste en un catálogo de 116 fichas de las actuaciones más representativas que conforman el nuevo modelo territorial. Todas ellas se configuran en un formato homogéneo en el que aparece el nombre de la actuación, su referencia geográfica, una breve descripción y su asignación a cinco posibles características que pueden ser seleccionadas y combinadas a través de un formulario creado a tal efecto.

Su presentación, básicamente gráfica y sintética, cumple el objetivo de facilitar la entrada de los lectores en los documentos un poco más densos y más completo.

- Planos de síntesis

Los planos de información, o de síntesis del documento de Oportunidades y Estrategias, han sido subidos a la web con opciones de zoom y enlace a las fichas de actuaciones más significativas explicadas anteriormente. En concreto se han subido 17 planos de síntesis.



## ANEXO I: La web del Plan en cifras

## 1. Estadísticas generales

Se han tenido 57.690 visitas a la WEB, realizadas por 27.656 usuarios distintos, en sesiones de 8.5 minutos de duración promedio

Se han realizado 3.068.205 de accesos exitosos (a ficheros con extensiones htm, html , asp...).

En el sistema se han registrado 1.321 usuarios (para descargar documentos, utilizar el Buzón del Plan o participar en los foros, Entrevistas on line...)

## 2. Transferencias de archivos. Visualizaciones y descargas

En cuanto al acceso a la documentación incluida en la web, en total se han subido 98 documentos producidos en la Oficina del Plan de Sevilla y divididos en 264 archivos pdf, tanto para su visualización como para su descarga. Caben destacar los siguientes datos:

Nº total de visualizaciones de documentación generada por la OPS: 53.838

Las que más visualizaciones han recibido:

1. Ponencia de Madrid
2. Síntesis del MetaPlán
3. Plan a la Vista
4. Capítulo 8 del MetaPlán
5. Conferencia Gaesco
6. Capítulo 7 del MetaPlán
7. Capítulo 4 del MetaPlán
8. Comprometidos con Sevilla
9. Prediagnóstico Mesa Temática 10
10. Diagnóstico Mesa 6
11. Ponencia de Valencia
12. Ponencia de Sevilla
13. Capítulo 10 del MetaPlán
14. Capítulo 6 del MetaPlán
15. Capítulo 3 del MetaPlán

En cuanto al nº de descargas (bajar documentos al disco del ordenador) han sido un total aproximado de 16.890.

## 3. Accesos más frecuentes

Los directorios de mayor acceso son (ordenadas según número de sesiones)

1. Documentación
2. Presentación
3. Estructura Organizativa
4. Mesas Territoriales de Participación
5. Eventos del Plan
6. Descarga de documentos
7. Mesas Temáticas de Participación
8. Buscador
9. El proceso de redacción
10. Oportunidades y Estrategias
11. Noticias del Plan
12. Concurso de Ideas *Sevilla - Betis*

## 4. La Participación:

- Nº de usuarios registrados en la web: 1321
- Se han enviado 112 noticias.
- Actualmente el número de personas que reciben las noticias por correo electrónico es 782.
- La nota media otorgada por los visitantes que nos han enviado alguna sugerencia a través del Buzón del Plan es igual 8,7.
- Nº de sugerencias y comentarios recibidos en el Buzón del Plan: 170
- Datos del Espacio Común de Trabajo de las mesas Temáticas:
  - Nº documentos aportados: 147
  - Nº de enlaces URL aportados: 10
  - Nº de notas aportadas: 19
- Nº de Inscripciones recibidas a través de la web en las Mesas Territoriales: 277
- Nº de Sugerencias recibidas a través de la web en las Mesas Territoriales: 48
- Nº de Inscripciones recibidas a través de la web para el Concurso de Ideas *Sevilla - Betis*: 49
- Se han realizado 17 *Entrevistas on line*, a las cuales han llegado 161 preguntas.
- Nº de Sugerencias recibidas a través de la web en *Oportunidades y Estrategias*: 40
- Nº de Solicitudes de documentación a través de la web en *Oportunidades y Estrategias*: 98
- Se han visualizado 2590 fichas de actuaciones del documento de *Oportunidades y Estrategias*.

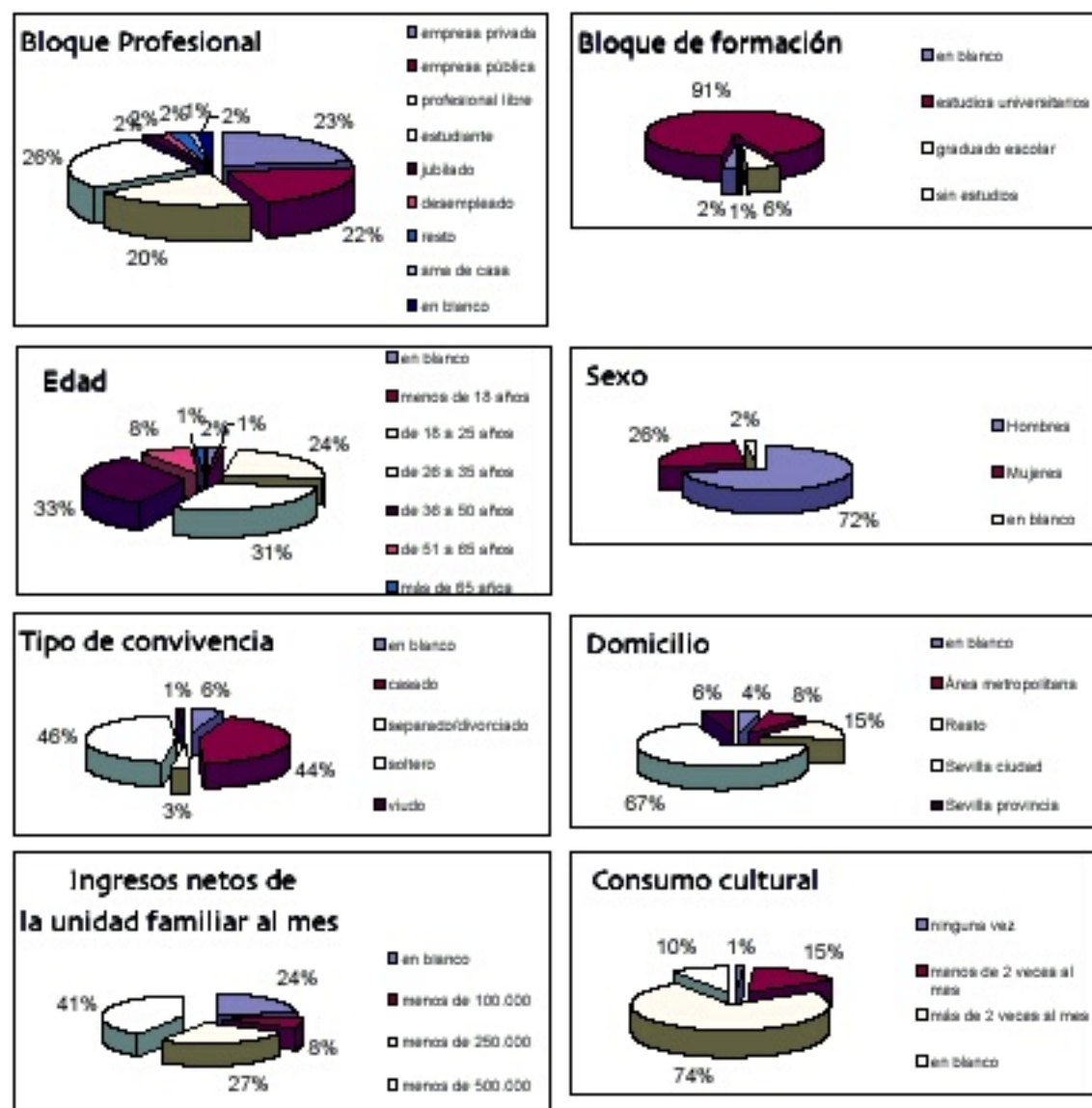


## ANEXO II: Perfil de los usuarios de la web

De los 1321 usuarios registrados en la web del Plan, han respondido a la encuesta optativa que facilitamos 810 personas, es decir, un 61,3%.

De los cuales han dicho que sí a recibir información a través de su correo electrónico un número igual a 782 usuarios, es decir, un 59,2 %.

Los datos de las personas que han respondido a la encuesta se muestran a continuación:



## 7. OPORTUNIDADES Y ESTRATEGIAS PARA LA ORDENACIÓN URBANA TERRITORIAL DE SEVILLA

El documento *Oportunidades y Estrategias para la Ordenación urbana-territorial de Sevilla* fue el primer paso para concretar el *modelo territorial* de la ciudad. De alguna manera, supuso un adelanto de las líneas generales del *Documento de Avance del Plan General Municipal de Ordenación*.

Este documento se elaboró una vez finalizada la etapa de diagnóstico compartido con la ciudadanía, a través de las Mesas Temáticas y de las Mesas Territoriales, y sobre la base de una serie de estudios técnicos -sectoriales y territoriales- que, han permitido completar el diagnóstico de la situación actual.

El propio documento en su estructura interna se constituyó como un diálogo en voz alta sobre oportunidades que comienzan a revelarse en la ciudad. Oportunidades que ya van tomando cuerpo en el territorio y se expresaron, en un primer momento, como estrategias y propuestas concretas de contenido urbano. Su propio carácter de *bocetos urbanos* le confirió la virtualidad y la consideración de propuestas abiertas, aunque con un grado de elaboración más maduro, más acabado, listas ya para la confrontación de pareceres y de intereses.

No ha sido, pues, un documento *globalmente completo*, ni en su exposición formal, ni en su contenido sectorial, ya que únicamente se expusieron las *estrategias de gran alcance* que comienzan a configurar la imagen de Sevilla en los próximos años; pero, aún a riesgo de presentar un escenario inacabado, no se quiso esperar a tener una propuesta completa y cerrada para continuar *alimentando la participación*, cada vez de un modo más concreto y más preciso.

La finalidad del documento fue, por otra parte, una invitación a la *concertación*; una invitación a los ciudadanos y a las instituciones a expresar sus opiniones, sus deseos sobre el desenvolvimiento de la ciudad, sus sugerencias, sus propuestas alternativas o complementarias, sus críticas o correcciones, y sobre todo, su aportación al debate colectivo ciudadano con carácter previo a la presentación del Avance, para poder definir las opciones sobre las que pudiera basarse el modelo territorial y urbanístico de la metrópoli sevillana.

Así pues, documento de Oportunidades y Estrategias partió metodológicamente del *reconocimiento previo de las oportunidades* que ofrecía la estructura territorial actual, tanto para identificar nuevas áreas para el crecimiento futuro de Sevilla como para resolver problemas existentes y desvelar potencialidades latentes. Por otra parte, no fue simplemente un esquema vacío, un mero ejercicio especulativo para orientar las fases posteriores del proceso de redacción del Plan, sino que pretendió ser también un conjunto organizado de propuestas para transformar la imagen del territorio.



Por ello, las *estrategias* que se presentaron al debate público tuvieron una serie de características que nos parece necesario explicitar:

- En primer lugar, propusieron un *proyecto de intervención* basado en operaciones concretas y selectivas, pero que en su conjunto respondían a un entendimiento global del área de trabajo, y a la inserción de éste en la ciudad y en el territorio metropolitano.
- En segundo lugar, acogieron operaciones que *apostaban por los emplazamientos y las actividades que mejor articulan la ciudad*, recualificando y potenciando el desarrollo de algunas zonas y apoyando el mejor funcionamiento del sistema de movilidad.
- En tercer lugar, querían ser *operaciones con alto grado de viabilidad*, de forma que resulten atractivas a los operadores y usuarios.
- Y por último, las estrategias territoriales que se plantearon fueron lo *suficientemente flexibles* como para que pudieran incorporar nuevas actuaciones que respondan a la evolución de los acontecimientos, a las nuevas necesidades o a los nuevos medios; eso sí, siempre de forma coherente con las actuaciones prioritarias identificadas, a las que deberán complementar, acentuando o matizando los efectos que se vayan produciendo en el territorio. Pero no por ello solamente deben plantear una imagen abstracta o una imagen a largo plazo. Proponer una estrategia significa que en las siguientes fases deberán acogerse *actuaciones programables* en el tiempo y respaldarlas con los instrumentos necesarios para su ejecución.

Este nuevo discurso sobre la ciudad desde la perspectiva territorial, urbanística, incluso arquitectónica, presentaba, a nuestro juicio, la indispensable frescura para que los ciudadanos comenzaran a imaginar realmente una nueva Sevilla. Para ello, se respetaron en su integridad las diferentes interpretaciones de las *áreas de oportunidad* y propusimos una serie de estrategias que pretendían acotar la definición de un nuevo *modelo territorial* incluyendo las propuestas de carácter estructurante consideradas básicas, como el sistema de comunicaciones y movilidad, el sistema de espacios libres, así como propuestas de ordenación de aquellos ámbitos o sectores considerados como estratégicos para la construcción del nuevo escenario metropolitano.

Estos contenidos hubieran bastado, probablemente, en un documento de estas características, entre los documentos acostumbrados en un Plan General. Sin embargo, desde el principio, la Oficina del Plan de Sevilla entendió que este instrumento de planeamiento debía servir para poner encima de la mesa otras cuestiones que considerábamos esenciales para mejorar cualitativamente el nivel de vida de todos los sevillanos, por lo cual fue necesario incorporar también *el horizonte social de la cohesión urbana*, la visión para dinamizar las actividades económicas, la inexcusable referencia a la *sostenibilidad* en los recursos y la imprescindible consideración de medidas eficaces de cara a la *gestión* posterior del Nuevo Plan.

La Oficina del Plan de Sevilla ha emprendido como hemos dicho una línea de trabajo que ha supuesto una declaración pública para que se entienda la redacción del Nuevo Plan como un *proceso continuo de participación* y no como unas puestas en escena más o menos brillantes para atender los requerimientos que exige la legislación urbanística en la aprobación de este instrumento de planeamiento.

De esta manera, en este caso, llevamos a cabo una línea de comunicación de forma que los ciudadanos y organizaciones sociales pudieran seguir aportando sus opiniones y sugerencias, también, en este momento.

Básicamente, las acciones de difusión para dar a conocer este documento se llevaron a cabo al hilo de la exposición desarrollada en la Nave del Antiguo Mercado del Barranco durante los meses de febrero y marzo del 2002.

El elemento central en la estrategia de comunicación fue la propia exposición que recogió gráficamente las siguientes referencias:

- El nuevo modelo territorial
- El centro histórico
- Las actividades económicas
- La cohesión urbana
- Sostenibilidad y paisaje
- Estrategias de gestión
- Oportunidades territoriales y propuestas más significativas sobre los seis distritos de la ciudad

Además de los elementos expositivos, se mostraron dos videos:

- Un vídeo en formato betacam llamado *Sevilla tiene dos ríos* que contenía un acercamiento al contenido y a la naturaleza del Plan General de Sevilla.
- Un vídeo con posibilidades de interacción sobre los propios contenidos del documento Oportunidades y Estrategias.





- Convocatorias para la concertación

Un aspecto importante en paralelo a esta Exposición fue el desarrollo de una serie de Convocatorias para la Concertación que tenían como fin no sólo difundir los contenidos del documento sino también preparar el camino a posibles acuerdos en los objetivos generales que señalaba el propio documento de Oportunidades y Estrategias.

De esta forma, se llevaron a cabo seis convocatorias específicas a otros tantos sectores ciudadanos:

- Convocatoria para Profesionales
- Convocatoria de Actividades Económicas
- Convocatoria para la Cohesión Social
- Convocatoria para las Administraciones Públicas
- Convocatoria a entidades relacionadas con el Medio Ambiente
- Convocatoria de Propietarios y Promotores

La Exposición fue visitada por un número aproximado de 3.500 personas además de las visitas concertadas de grupos especialmente interesados y entrevistas con organismos e instituciones:

Curso de Doctorado de la Escuela de Arquitectura, alumnos de la Facultad de Geografía, alumnos de la Escuela de Arquitectura, Alumnos de Ingenieros Industriales, Institutos de Educación Secundaria, curso de Derecho Urbanístico, taller Conocer Sevilla del Distrito Nervión...etc. Además, el conocimiento de las propuestas de intervención que exponía el documento de Oportunidades y Estrategias ha provocado numerosas reuniones puntuales entre técnicos de la OPS y diferentes colectivos ciudadanos y entidades: Junta Municipal del Distrito Casco Antiguo, AA.VV. Zeppeling, AA.VV. Huertas de Sevilla, AA.VV. Parque Estéril, AA.VV. Hércules Barriada Jesús, María y José, Empresa Merkamueble, Asociación Andaluza de Desguaces, Sevilla Global, Confederación Empresarial Sevillana, Propietarios del Polígono Industrial Calonge, Arquitecto Municipal de Gelves, Arquitecto Municipal de Santiponce, Arquitecto Municipal de San José de la La Rinconada, Ayuntamiento de Dos Hermanas, Delegación de Urbanismo del Ayuntamiento de Alcalá de Guadaíra, Delegación de Urbanismo del Ayuntamiento de Carmona...

Probablemente el aspecto más importante relacionado con la participación pública fue el hecho de recibir, durante los meses de febrero y marzo de 2002, 140 sugerencias escritas y casi 1.000 peticiones de información.

Como ya se ha dicho en repetidas ocasiones, la participación pública en el Nuevo Plan General de Sevilla ha tenido y tiene cauces y formas muy diversas: desde las sugerencias recibidas a través de la página web [www.plandesevilla.org](http://www.plandesevilla.org) hasta las sugerencias aportadas por los ciudadanos en la exposición al público del documento de Oportunidades y Estrategias.

La naturaleza de estas propuestas enviadas a la consideración de la Oficina del Plan fue de lo más dispar:

- Hubo un número considerable de peticiones de información sin más o de peticiones de algunos de los documentos aprobados por la Comisión de Dirección y Seguimiento para la revisión del Plan General.
- En otro gran bloque, los ciudadanos manifestaron sugerencias e indicaciones para que los servicios municipales fueran más eficaces o emprendan pequeñas reparaciones en los barrios.
- Un tercer bloque en el que las sugerencias recibidas hicieron referencia a creación, adaptación o rehabilitación de edificios o solares como equipamiento público (deportivo, cultural, asistencial...), en el que se incluyó la creación de aparcamientos.
- Sugerencias de apoyo o mejora de servicios públicos de transportes
- Propuestas para la promoción de viviendas públicas y para jóvenes, y creación de zonas verdes
- Hubo, finalmente, propuestas puntuales y otras de contenido vario: construir una pasarela, construir rascacielos, solucionar la problemática social de determinados barrios, centralizar los desguaces, supresión del carril reversible del puente del V Centenario, cursos de formación para jóvenes, conservar el patrimonio, legalización de asentamientos rurales, ampliación del Museo de Bellas Artes, construcción de piscinas, bonobús metropolitano...

Ciertamente, no existieron muchas propuestas sobre consideraciones generales de la ciudad que hicieran referencia a usos y actividades, sistema viario estructurante, sistemas de espacios libres...que fueran más allá de la reivindicación concreta y puntual de un barrio determinado. Sin embargo, el propósito más ambicioso de la exposición del documento de Oportunidades y Estrategias era el de provocar reflexiones para el conjunto de la ciudad o sugerencias que pudieran provocar una consideración distinta sobre el modelo propuesto. Las sugerencias recibidas siguieron, pues, la línea de la participación pública realizada en las Mesas Territoriales, volcadas en gran medida sobre aspectos más relacionados con la gestión urbanística más que con la posibilidad de participar en una planificación urbana a medio plazo.

Finalmente, debemos señalar que a petición del Departamento de Urbanismo de la Escuela de Arquitectura, desde el 2 de abril hasta el 15 de mayo, la Exposición se mostró en el hall de la Escuela y la OPS participó activamente en la Semana Cultural con conferencias, distribución de material informativo...etc.

- Proceso de concertación pública

El principio de eficacia que rige toda la actividad de la Administración elevado a rango constitucional por el artículo 103 de la Constitución, requiere que la formulación de un Plan General sea algo más que la planificación y programación; precisa que la redacción del Plan se conciba para su ejecución. Una mayor aproximación hacia la consecución de este objetivo (que no es otro que el de elaborar un plan viable desde el punto de vista de su ejecución) se alcanzaría si ya desde el mismo momento de elaboración estuvieran sus propuestas respaldadas por una cierta seguridad o, al menos, por la confirmación de la intención de actuar por parte de los distintos agentes, públicos y particulares, que





hayan de hacerlo conforme a las previsiones del Plan, superando así la mera confianza del leal cumplimiento posterior del deber de cooperación que se predica en las relaciones interadministrativas.

El proceso de Concertación Pública es una de las *Estrategias de Gestión* que recogía el documento de *Oportunidades y Estrategias*, cuyo fin no era otro que avanzar en la coordinación con los distintos agentes implicados para la materialización de los objetivos señalados en este documento.

Ya se ha señalado que la Oficina del Plan realizó una convocatoria pública a los agentes que, en principio, podrían verse afectados por las primeras determinaciones del Plan General con el fin de tratar de concertar los diferentes intereses legítimos en la ciudad: administraciones públicas, propietarios y promotores, actividades económicas y cohesión social.

- En relación a las Administraciones Públicas, han sido dos las líneas de trabajo que la Oficina ha iniciado:

En primer lugar, con los organismos dependientes de la Junta de Andalucía y de la Administración Central, se ha constituido un Grupo de Trabajo Interdepartamental en el que participarán técnicos y representantes designados al efecto, de forma que los trabajos de la Oficina del Plan se vean enriquecidos por las diferentes perspectivas sectoriales y, a su vez, los organismos correspondientes tengan información de primera mano sobre la naturaleza y contenido de las propuestas que tomarán cuerpo definitivamente en el documento de Avance del Nuevo Plan General.

Es importante señalar que esta invitación a formar parte del Grupo de Trabajo Interdepartamental no se reduce sólo a las Administraciones a las que tradicionalmente se ha hecho llegar la información de manera preceptiva o porque competencialmente se vieran afectadas en mayor medida que otras (Consejería de Obras Públicas y Transportes, Consejería de Cultura, Consejería de Medio Ambiente, Ministerio de Fomento y organismos autónomos como RENFE, Confederación Hidrográfica...). Al contrario, la letra y el espíritu del documento de *Oportunidades y Estrategias* obligó a intentar la coordinación administrativa con administraciones competentes en materias diversas cuyas intervenciones podrán ayudar a reestablecer un equilibrio social y territorial imprescindible para mejorar la calidad de vida de muchos barrios y zonas de la ciudad (educación, empleo, política asistencial, incentivos a empresas de economía social y a emprendedores...), con independencia de la valoración de competencias con relación a la planificación urbanística de cada una, siguiendo las directrices de la nueva Ley de Ordenación Urbanística de Andalucía y las figuras concretas para este fin, como las llamadas *áreas de gestión integradas*.

En segundo lugar, las declaraciones de principios realizadas en los documentos del Nuevo Plan de Sevilla en el sentido de apelar a la indispensable coordinación entre los diferentes planeamientos urbanísticos de los municipios del área metropolitana de Sevilla, en especial aquellos cuyos términos municipales mantienen límites con el de la capital: Gelves, San Juan de Aznalfarache, Tomares, Camas, Santiponce, San José de la Rinconada, Carmona, Alcalá de Guadaíra y Dos Hermanas obliga a mantener una relación fluida con ellos. Para ello, se les ha trasladado información sobre el estado actual de los trabajos técnicos y se les ha solicitado un informe sobre las propuestas en el documento de Oportunidades y Estrategias, especialmente de aquellas que, en principio, pudieran tener una mayor repercusión en el ordenamiento territorial de sus propios municipios.

- La concertación más clásica es la llevada a cabo con propietarios de suelo. En principio, los criterios que plantea la Oficina del Plan es la de encarar los posibles acuerdos en áreas de futuro crecimiento o de reconsideración de la naturaleza de los suelos en determinados asentamientos. Como puede entenderse, la casuística es muy variada y, por ello, se especificaron los criterios generales en las Estrategias de Gestión del documento de *Oportunidades y Estrategias*.

Un caso particular de este tipo de concertación es el de las Asociaciones de Empresarios de Polígonos Industriales para llevar a cabo las intervenciones anunciadas en las *Estrategias para las Actividades Económicas*. Para el desarrollo de esta línea de trabajo, la Oficina del Plan establecerá Convenio Marco con la sociedad municipal Sevilla Global, de manera que la necesidad de coordinación comience, en los casos en los que se requiera, por la cooperación entre los diferentes departamentos municipales del propio Ayuntamiento de Sevilla.

- La concertación con asociaciones y entidades sin ánimo de lucro para la consecución de las estrategias de cohesión social pretende que la participación ciudadana -en esta fase de tramitación- alcance no sólo un contenido propositivo sino también un carácter comprometido, y busca tanto la generación de ideas en materia de cohesión urbana como el compromiso de colaboración de las entidades sociales y vecinales en el desarrollo de las mismas:
  - Objetivos y acciones específicas en áreas vulnerables concretas
  - Nuevos equipamientos sociales
  - Definición de tipologías de viviendas para colectivos con problemática de exclusión social





## ANEXO I: SUGERENCIAS RECIBIDAS EN LAS MESAS TERRITORIALES: RESUMEN GENERAL

## MESA 1. CENTRO CÍVICO LAS SIRENAS

Conclusiones del proceso de participación: las sugerencias recibidas de forma principal ponen de relieve las siguientes propuestas.

## A. Principales propuestas a considerar en la revisión en el ámbito territorial

- Mayor dotación de equipamientos deportivos
- Recuperación Alameda de Hércules como espacio verde
- Mayor dotación de espacios libres
- Prever aparcamientos disuasorios, en especial en La Alameda
- Peatonalizar el casco
- Mantenimiento niveles de protección

## B. Consideraciones urbanísticas generales de la ciudad

- Prever carril bici en toda la ciudad
- Previsión de espacios para dotación de equipamiento
- Normativa de Eliminación de Barreras arquitectónicas
- Protección del Patrimonio Histórico
- Obligar a la rehabilitación
- Prever tranvía

## C. Gestión Urbanística y política de suelo y vivienda

- Construcción de aparcamientos residentes en el Casco
- Creación de aparcamientos disuasorios
- No construcción del aparcamiento de La Alameda
- Suspensión de la decisión de construcción nuevos aparcamientos subterráneos (Alameda y Encarnación) para su estudio en la Revisión.
- Eliminación barreras arquitectónicas.
- Aparcamientos, mejora de alumbrado mayor limpieza, seguridad vial y vigilancia policial en el barrio Ancha de la Feria
- Arreglo del barrio Santa María de Ordas
- Mejores condiciones de Calle Amargura
- Arreglo acerado en zona San Luis-San Marco
- Arreglo alcantarillado Calle Lumbreras
- Coordinación en la ejecución de las infraestructuras
- Mejora de la iluminación de las calles
- Arreglo muro Jardines del Valle
- Mejora de las condiciones de las viviendas en la Alameda
- Ayudas para la rehabilitación de viviendas
- Aplicación Registro de Solares

## D. Funcionamiento de servicios públicos

- Construcción de centro de atención a mujeres víctimas de violencia de género
- Aumentos de centros de salud en la zona
- Creación de centros deportivos en el casco
- Mantenimiento número de distritos
- Apoyo acceso empleo de los jóvenes
- Control de la contaminación acústica.
- Mayor limpieza
- Mayor seguridad ciudadana
- Mejora de la señalización
- Programas sociales para los problemas de drogadicción
- Viviendas tuteladas

## E. Otras

- Garantizar la participación ciudadana en todo el proceso de redacción

## MESA 2. CENTRO CÍVICO SAN JULIÁN

Conclusiones del proceso de participación:

## A. Principales propuestas a considerar en la Revisión en el ámbito territorial

- Restauración Iglesia San Román
- Mayor dotación de espacios libres
- Peatonalización progresiva del casco
- Prever equipamientos deportivos
- Conversión de la zona de la muralla de la Macarena en paseo verde

## B. Consideraciones urbanísticas generales de la ciudad

- Previsión de espacios para dotación de equipamiento
- Normativa de eliminación de barreras arquitectónicas
- Protección del patrimonio Histórico

## C. Gestión Urbanística y política de suelo y vivienda

- Arreglo aceras y mejora de alumbrado de Calle León XII
- Arreglo de pavimento en barrio Santa Cruz
- Creación de aparcamientos subterráneo en el barrio
- Dotación de aparcamientos público
- Contrario a la corta de árboles de la Alameda

- Contrario a aparcamiento subterráneo de Alameda y Encarnación
- Eliminación barreras arquitectónicas
- Proveer de sedes para asociaciones
- Ayudas para la rehabilitación de viviendas y edificios antiguos

#### D. Funcionamiento de servicios públicos:

- Control de la contaminación acústica.
- Mayor limpieza y dotación de contenedores recogida de residuos
- Mejora de línea de autobús al centro desde León XII

### MESA 3. SAN JERÓNIMO

#### Conclusiones del proceso de participación:

##### A. Principales cuestiones a considerar en la Revisión en al ámbito territorial

- Eliminar postes de alta tensión
- Recualificación de la Bachillera
- Aumentar zonas verdes en La Bachillera
- Recualificación del barrio Santa María de Ordás
- Considerar con carácter urbano para la Avda. de Torneo
- Comunicación con el río
- Creación de playa en San Jerónimo
- Soterramiento del Tamarguillo y expansión de San Jerónimo
- Mejoras en La Bachillera actual
- Aumento de zonas verdes
- Pasarela hacia el Alamillo
- Desplazamiento del Puente de hierro
- Rotondas: c/ Navarra, frente a la iglesia
- Plan integral para El Vacie

##### B. Consideraciones urbanísticas generales de la ciudad

- Instalación del metro

##### C. Gestión Urbanística y política de suelo y vivienda

- Mejora de Acerados y asfaltado de calles. Arreglo de viario.
- Construcción de nuevas viviendas a personas que tienen infraviviendas. Legalización de viviendas en Bachillera.
- Equipamientos deportivos en la Bachillera, en c/Corvina
- Plan de choque en la Bachillera (pavimentación, alumbrado...)

- Regulación de antenas móviles, cables de Sevillana
- Creación de nuevos aparcamientos públicos
- Arreglo Plaza de Abastos, Plazoleta de la Papachina
- Traslado y reubicación del centro cívico a zona del monasterio
- Creación de un centro de día, un centro de multiusos y un centro para ancianos
- Colector en zona de Villa Rana
- Desplazamiento depuradora
- Dragado del río
- Creación de una piscina pública
- Creación de varios equipamientos: escuela de hostelería, escuela taller, Estafeta de Correos, Hogar del pensionista
- Falta desagüe en c/Medina y Galnares
- Recuperación y uso del monasterio
- Pabellón polideportivo en naves de Renfe
- Viviendas para jóvenes
- Repoblación de árboles
- Creación de zonas de ocio

##### D. Funcionamiento de servicios públicos

- Acondicionamiento de centro cívico (ascensor, gimnasio)
- Programar actividades para la juventud
- Autobuses: mejora, aumento de líneas, cabinas
- Aumento de cabinas telefónicas
- Nuevo arreglo en plazoleta del Rubí
- Dependencia de LIPASAM
- Mejora de los servicios de limpieza
- Mejora de la seguridad ciudadana, aumento de funciones y de eficacia
- Regulación de Telefonía móvil
- Tenencia de Policía en c/ Águila

##### E. Otros

- Asistencia a la tercera edad
- Creación de cafeterías solo para mujeres
- Escuelas ocupacionales
- Cursos para niños de inglés e informática
- Mayor educación cívica
- Lugares para charla para adultos
- Polideportivo para mujeres
- Recogida de naranjas
- Recuperación del Santo Negro
- Traslado de la escuela de adultos al monasterio
- Unificación de las chatarrerías
- Ventanilla única municipal

## MESA 4. CENTRO CÍVICO LOS CARTEROS

Conclusiones del proceso de participación: las sugerencias recibidas de forma principal ponen de relieve las siguientes propuestas

## A. Principales propuestas a considerar en la Revisión en el ámbito territorial

- Previsión de aparcamientos en la zona de Los Príncipes
- Mayor dotación de espacios deportivos
- Previsión de espacios libres en Cisne Alto
- Previsión de zonas verdes
- Recuperación edificios singulares: edificios gemelos calle Rafael Laffon, calificación de equipamiento, edificio Escuela de Artes Aplicadas
- Previsión de espacios libres entre bloques
- Calificar de espacio libre pública la parcela existente entre los bloques de la bda. Parque Atlántico
- Mejora comunicaciones ente polígonos industriales y el parque Miraflores
- Mayor comunicación entre hospital psiquiátrico y parque Miraflores
- Dotación de aparcamientos, espacios deportivos en San Diego
- Calificación de SIPS a los terrenos ocupados por la Iglesia Santa María del Pueblo de Dios

## B. Consideraciones urbanísticas generales de la ciudad

- Prever carril bici en toda la ciudad
- Previsión de espacios para dotación de equipamiento
- Regulación eliminación de barreras arquitectónicas

## C. Gestión Urbanística y política de suelo y vivienda

- Control de solares y casas abandonados
- Creación de aparcamientos públicos
- Rehabilitación de la bda. de Campos de Soria, reconvertir en parque infantil
- Ayudas para la rehabilitación de viviendas
- Mejora de la iluminación de las calles
- Reurbanización integral de la Barriada Las Almenas
- Reurbanización de Huertas Las Moreras
- Reurbanización Integral de Los Carteros
- Bulevar en la mediana de la avda Mujer Trabajadora
- Habilitación de zona de juegos para niños y jóvenes
- Solucionar zona de tierra en la parcela 8 de la bda. Los Príncipes que causa infecciones
- Ayudas al acceso a la primera vivienda de los jóvenes
- Ayudas a la rehabilitación

## E. Funcionamiento de servicios públicos

- Utilización general de los espacios deportivos de los centros de enseñanza
- Provisión de biblioteca, horario amplio
- Mayor número de cabinas telefónicas
- Instalar campo de fútbol
- Construcción de centro de pensionistas
- Construcción pistas polideportivas
- Creación de comisaría de policía en el barrio de Los Príncipes
- Control de la contaminación acústica
- Dotación de contenedores de recogida selectiva de residuos para el reciclaje y punto limpio
- Mayores actos culturales
- Mayor limpieza
- Participación de la comisión pro-parque de Miraflores en la gestión del mismo.
- Mejora del mantenimiento del parque Miraflores
- Construcción de piscina cubierta
- Solución a la inseguridad ciudadana zona Villegas-Los Príncipes
- Mejora del mantenimiento de las zonas verdes

## MESA 5. ENTREPARQUES

Conclusiones del proceso de participación:

## A. Principales cuestiones a considerar en la Revisión en el ámbito territorial

- Recepción del barrio Aeropuerto Viejo. Respetar su conexión con Brenes por San Cayetano
- Calificar como urbanizable la Barriada del Gordillo
- Apeadero de Renfe en Pino Montano
- Recualificación y protección de la zona del Camino de la Reina favoreciendo su accesibilidad
- Conversión de las fábricas de Fesa y Enfersa en S. Jerónimo, en un Polígono Industrial Verde
- Reurbanización de Infraestructuras industriales (Store y Calonge)
- Mejoras entorno rústico
- Comunicación entre Los Almenas con Pino Montano
- Construcción del metro. Boca en Pino Montano y en Plaza Diputado Ramón Rueda.

## B. Consideraciones Urbanísticas Generales de la Ciudad

- Construcción del metro
- Reducir el acoso paisajístico en la ciudad (publicidad, antenas de móviles, cableado)

## C. Gestión Urbanística y política de suelo y vivienda

- Terminar con el chabolismo (Vacie)
- Vivienda social y VPO



- Reurbanización (cortijo de las Casillas, Pino Montano, Aeropuerto Viejo)
- Dotación de agua parcelas Camino de la Reina
- Eliminación de barreras arquitectónicas
- Mejora del alcantarillado
- Aumento de plazas de aparcamientos
- Construcción de un nuevo centro cívico, centro de salud, sociales y culturales
- Construcción de nuevos centros escolares, instituto, escuela infantil
- Más parques (Pino Montano y Parque Norte). Reforestación
- Pavimentación de calles, semáforos
- Construcción de piscina pública municipal
- Construcción de polideportivo,
- Construcción de biblioteca, acuario, carril bici y Scateboarding
- Construcción de comisaría de policía
- Auditoría medioambiental en fábrica de San Jerónimo
- Existencia de contaminación acústica

#### D. Funcionamiento de servicios públicos

- Cumplimiento de la ordenanzas vigentes
- Limpieza pública general (servicios para perros)
- Mejorar el sistema de recogida de basuras
- Mejora de transporte público. Gratuidad para desempleados. Autobuses: aumento de líneas, funcionamiento nocturno
- Mayor vigilancia policial
- Cuidado y vigilancia de parques y jardines (parque de Miraflores)
- Existencia de motos en zonas peatonales
- Centros cívicos (aire acondicionado, mantenimiento)
- Impuestos de venta ambulante

#### E. Otros

- Criterios para un polígono industrial verde
- Medidas para paliar el paro
- Aumentar la conciencia medioambiental a través de talleres

### MESA 6. ONCE

#### Conclusiones del proceso de participación:

##### A. Principales cuestiones a considerar en la Revisión en el ámbito territorial

- Ensanche de la avda. Sánchez Pizjuan
- Crear un minicomplejo de ocio en zona del Guadalquivir
- Polígono industrial en Valdezorras

- Recualificación polígono industrial El Pino
- Rehabilitación zona del Pumarejo

##### B. Consideraciones urbanísticas generales de la ciudad

- Conexión de la Cartuja con la ciudad
- Ejecutar el proyecto del metro
- Que se ejecute el proyecto de Puerto Triana
- Crear residencia de estudiantes

##### C. Gestión Urbanística y política de suelo y vivienda

- Creación de un Aula de la Naturaleza
- Mejora del pavimento, acerado
- Reurbanización y mejora (alrededores del Parlamento, Doctor Marañón)
- Creación aparcamientos (subterráneos)
- Incluir badenes en calzada (Avda. de las Ciencias)
- Exigencia de cumplimiento de normativa barreras arquitectónicas en locales públicos y en toda la ciudad
- Creación de un centro de arte y artesanía, centro de adultos y de ocio para mayores.
- Creación de un centro deportivo
- Crear cines en Macarena
- Alumbrado público alimentado con energía solar
- Instalaciones deportivas en Casco Antiguo y Macarena
- Crear una oficina de correos
- Aumento de zonas verdes, reforestación de calles
- Regulación de antenas de telefonía
- Construcción de viviendas sociales, adaptadas para minusválidos

##### D. Funcionamiento de servicios públicos

- Autobuses: ampliación de líneas, paradas, mejora del servicio.
- Mejorar el equipamiento del servicio de bomberos
- Aumento de contenedores, papeleras
- Mejora de la limpieza (perros...)
- Ordenación del tráfico (Resolana, San Lázaro)
- Obstáculos para invidentes y minusválidos (obras inconclusas, objetos, semáforos audibles, toldos y marquesinas)
- Transporte público: mejora, horarios nocturnos
- Mayor vigilancia

##### E. Otros

- Conciertos de bandas de música
- Propuesta para que los países ubiquen consulados en Sevilla

- Organización de la feria internacional del deporte en Fibes
- Uso de las naranjas con fines industriales
- Promoción de la imagen de Sevilla mediante la creación de botellas con la imagen de la Giralda y Torre del Oro

#### MESA 7. HOGAR VIRGEN DE LOS REYES. MACARENA

##### Conclusiones del proceso de participación:

###### A. Principales propuestas a considerar en la Revisión en el ámbito territorial

- Mayor dotación de espacios libres (parques, zonas verdes y espacios de juegos de niños)
- Conservación de las viviendas de La Barzola, ratificación de las medidas de rehabilitación de las mismas y eliminación de propuestas que conlleven su conversión en zona verde.
- Calificación como zona verde de los jardines situados detrás de la c/Argantonio
- Previsión de espacio para crear complejo polideportivo en el barrio
- Regulación de las actividades teniendo en cuenta su incidencia en la circulación (problemas de tráfico)
- Acondicionar el Vacie
- Dotar de equipamientos culturales al distrito

###### B. Consideraciones urbanísticas generales de la ciudad

- Regulación de la instalación de antenas de telefonía móvil
- Tener en consideración los problemas de ruido en la zona de aproximación del aeropuerto
- Medidas para la regeneración del polígono Sur: cumplimiento del plan de erradicación del chabolismo
- Integración metropolitana
- Normativa de eliminación de barreras arquitectónicas

###### C. Gestión urbanística y política de suelo y vivienda

- Creación de nuevos aparcamientos públicos en el distrito
- Eliminación de barreras arquitectónicas
- Establecimiento de ayudas para instalar ascensores
- Reurbanización: mejora de acerado y asfaltado general de las calles del distrito Macarena
- Iniciación de la rehabilitación de las viviendas de La Barzola.
- Arbitrar ayudas para posibilitar el acceso a la vivienda
- Rehabilitación de los patios de las viviendas del patronato en el barrio Pío XII
- Mejora del mobiliario urbano
- Mejora del alumbrado
- Rehabilitación de las viviendas del distrito
- Reconstrucción de los jardines situados detrás de la c/Argantonio
- Crear zonas de juegos para los niños

#### D. Funcionamiento de servicios públicos

- Problemas de inseguridad por ausencia de vigilancia policial y poco alumbrado
- Aumentar el número de autobuses (aumentar líneas y frecuencia de paso de las líneas 10, 14 y 1)
- Exceso de ruidos en el barrio motivado por el tráfico y la movida juvenil
- Habilitar zonas para los animales de compañía
- Mantenimiento de las zonas verdes
- Control de los negocios que generan ruidos por la noche
- Incrementar los contenedores de recogida selectiva de residuos
- Aumentar el número de papeleras
- Creación de centro cívico
- Aumentar el número de cabinas telefónicas
- Creación de centros médicos en el barrio
- Mantenimiento y conservación de la plaza Virgen de los Reyes
- Mejora de la limpieza de las calles y espacios públicos
- Regulación de las obligaciones de los propietarios de perros
- Implantación de la ventanilla única

#### MESA 8. ANTONIO MACHADO

##### Conclusiones del proceso de participación:

###### A. Principales cuestiones a considerar en la Revisión en el ámbito territorial

- Cerramiento de plazas y jardines
- Rehabilitar el convento de San Agustín
- Creación de una ronda de circunvalación
- Aumento de zonas verdes (San José Obrero, solares c/Argantonio)
- Recuperación de la plaza del Begi
- Modificación de la rampa hacia el puente de la ctra. de Carmona
- Solar entre c/San Juan Bosco y c/Pinzones para equipamiento deportivo

###### B. Consideraciones urbanísticas generales de la ciudad

- Crear mejores accesos al Aljarefe
- Creación del metro
- Creación de apeadero de Renfe

###### C. Gestión Urbanística y política de suelo y vivienda

- Mejora de acerado, asfaltado, alumbrado público
- Solución de aguas fecales y saneamiento en San José Obrero

- Regulación de antenas móviles
- Creación de aparcamientos, pasos de cebra, semáforos (bda. El Zodíaco)
- Arreglo, contenedores de reciclaje y limpieza de calles (acceso a bda. Hespérides, Argantonio, Pablo Picasso)
- Eliminación de barreras arquitectónicas en diversas calles
- Paso elevado peatonal en c/Hespérides
- Creación de carril bici
- Creación de un centro cívico
- Creación de un centro cultural de ocio y tiempo libre (junto a ctra. Carmona y en La Corza)
- Creación de un centro de día, centro de salud, centro de mayores en La Corza
- Centro de salud en zona S.José Obrero
- Local municipal en Las Huertas
- Piscina, pistas de tenis en Tartessos
- Construcción de polideportivo municipal
- Reconstrucción del parque de Hespérides
- Finalización remodelación bda. La Corza
- Vivienda: rehabilitación San José Obrero, construcción VPO, La Corza

#### D. Funcionamiento de servicios públicos

- Asignación de nombres a calles
- Autobuses: mejora, horario nocturno
- Existencia de contaminación acústica en la zona
- Mejora de limpieza (Tartessos, Árbol Gordo)
- Mantenimiento (Tartessos, San José Obrero, Plaza Juncal)
- Mobiliario urbano: papeleras, farolas, pasos de cebra, juegos infantiles (San José Obrero)
- Aumento de seguridad y vigilancia de día y noche (San José Obrero, La Corza, El Juncal)

#### E. Otros

- Construcción de una sede para la AV León Felipe
- Coincidir las obras de la plaza Begi con la 4ª fase de La Corza
- Instalación de buzones de correos
- Desaparición de gorrillas
- Apertura de las instalaciones de centros educativos
- Nominación de calles en La Corza
- Nueva sede para AV León Felipe, Asociación El Perdón
- Recoger *ex profeso* las zonas religiosas sacándolas de la consideración SIPS

#### MESA 9. Centro Cívico San Pablo. Distrito Nervión San Pablo

Conclusiones del proceso de participación: las sugerencias recibidas de forma principal ponen de relieve las siguientes propuestas

#### A. Principales propuestas a considerar en la Revisión en el ámbito territorial

- Dotación de espacios libres (zonas verdes), se sugiere principalmente la parcela ocupada por *el esqueleto* en la Calle Jerusalén.
- Posibilitar aparcamiento en la estructura de hormigón frente al barrio C (c/ Jerusalén)
- Destinar a equipamiento el solar que ocupa la estructura de hormigón frente al barrio C (c/ Jerusalén), principalmente centro de día
- Adecuación de la explanada de Santa Justa
- Recuperar la calificación de zona verde de la parcela IX-A del antiguo plan parcial del polígono Santa Clara
- Eliminación de la actual calificación urbanística de las viviendas bifamiliares en el barrio Ciudad Jardín
- Prever el incremento de espacios deportivos
- Calificar de zona verde la superficie libre ente Damasco y Antioquía
- Previsión de rotonda frente al supermercado Canguro
- Mantenimiento del templete de la Cruz del campo

#### B. Consideraciones urbanísticas generales de la ciudad

- Eliminación líneas de alta tensión

#### C. Gestión urbanística y política de suelo y vivienda

- Creación de nuevos aparcamientos públicos en el polígono San Pablo
- Eliminación de barreras arquitectónicas en el polígono San Pablo, y en especial en el barrio C
- Establecimiento de ayudas para instalar ascensores en los bloques de 4 plantas
- Reurbanización: mejora de acerado y asfaltado general de las calles del distrito, y en especial c/ Tarso, barrio D, barrio B; Torreña nº334, frente al IES San Pablo
- Rehabilitación de las fachadas de los bloques.
- Mejora del mobiliario urbano en los parques, dotación de fuentes
- Mejora del alumbrado en el barrio B
- Nominar las calles del barrio B
- Construcción de aparcamiento en el edificio no finalizado
- Reurbanizar la plazoleta de la avda de La Solea (frente local AAVV La Unidad)
- Dotación de suelo para empresas de inserción laboral en el polígono entre calles Damasco y Tesalónica

#### D. Funcionamiento de servicios públicos

- Mejora de vigilancia en el polígono San Pablo
- Aumentar el número de piscinas
- Aumentar el número de cabinas telefónicas
- Instalación de semáforos en distintos puntos
- Mejora de la limpieza de las calles y espacios públicos
- Disponer de material deportivo



## MESA 10. CENTRO CÍVICO LA BUHAIRA

Conclusiones del proceso de participación:

## A. Principales propuestas a considerar en la Revisión en el ámbito territorial

- Dotación de espacios libres (parques, zonas verdes y espacios de juegos de niños)
- Previsión de espacios para nuevas dotaciones, en especial para la construcción de un centro cultural y polideportivo
- Déficits de zonas de aparcamientos
- Mejora comunicación con Montequinto

## B. Consideraciones urbanísticas generales de la ciudad

- Previsión de suelo para viviendas de VPO
- Mejorar las condiciones de las 3000 Viviendas
- Regular las instalaciones de antenas de móviles
- Normativa de eliminación de barreras arquitectónicas
- Previsión de carril bici

## C. Gestión urbanística y política de suelo y vivienda

- Subvenciones para la instalación de ascensores
- Construcción de viviendas de VPO .
- Reurbanización: mejora de acerado y asfaltado general de las calles del distrito
- Evitar el cerramiento de calles
- Construcción de polideportivo con piscina
- Adecuar la vegetación y el mobiliario urbano, con construcción de fuentes, de los espacios públicos para mitigar las altas temperaturas y hacerlos más confortables
- Construcción de espacio de juego en el Parque de la Buhaira
- Dotación de aparcamientos
- Auditoría medioambiental previo a cualquier planteamiento sobre los terrenos de la antigua fábrica de abonos FESA

## D. Funcionamiento de servicios públicos

- Mejora de limpieza de plazas y jardines públicos
- Incremento de líneas y frecuencia de autobuses públicos
- Mejora de la señalización de tráfico
- Mayor vigilancia
- Construcción de biblioteca en barrio San Bernardo
- Mejora de alumbrado público en San Bernardo y Ciudad Jardín
- Corregir la contaminación acústica
- Dotar de contenedores de recogida selectiva de residuos
- Incremento de cabinas telefónicas

## MESA 11. PARQUE ALCOSA

Conclusiones del proceso de participación: las sugerencias recibidas de forma principal ponen de relieve las siguientes propuestas

## A. Principales propuestas a considerar en la Revisión en el ámbito territorial

- Previsión de espacios para nuevas dotaciones, en especial para la construcción de centro cívico, centro de día y biblioteca
- Previsión de aparcamientos públicos
- Evitar las repercusiones negativas (molestias por ruido) de la ampliación del aeropuerto con una nueva pista
- Evitar las repercusiones medioambientales negativas en el trazado de la S.40 a su paso por el parque fluvial cabecera del Tamarguillo
- Soterramiento del Canal del Bajo Guadalquivir
- Prever boca de metro en Alcosa
- Rehabilitación del Canal del Arroyo Ranilla
- Programar la rehabilitación de las viviendas del barrio
- Solucionar el acceso del barrio desde la avda Fernando Corral
- Respetar las previsiones del Plan de 1987 sobre el solar UA-RE para construir viviendas de régimen especial
- Previsión de suelo para mayores espacios libres

## B. Consideraciones urbanísticas generales de la ciudad

- Creación corredor ecológico: conectar el parque fluvial cabecera del Tamarguillo, Infanta Elena y Guadalpark, con implantación carriles bici
- Restauración vegetal de las márgenes del Guadalquivir
- Eliminación de las líneas de alta tensión

## C. Gestión Urbanística y política de suelo y vivienda

- Realizar reservas de suelo para uso futuro de equipamientos públicos
- Incorporar las propuestas de la *movida pro-parque* en el proyecto para el desarrollo del parque fluvial cabecera del Tamarguillo
- Rehabilitación del cortijo San Ildelfonso, en el interior del parque fluvial cabecera del Tamarguillo, para destino equipamiento (Casa de la Juventud)
- Construcción de un edificio municipal junto al centro cívico
- Eliminación de líneas de alta tensión y los transformadores
- Plan de rehabilitación de los edificios del barrio que tienen problemas de cimentación
- Reurbanización y recepción de la urbanización del barrio
- Sustituir el alquitrán por adoquines
- Construcción de viviendas sociales en terrenos frente al centro cívico
- Solucionar el acceso del barrio desde la avda. Fernando Corral

## D. Funcionamiento de servicios públicos

- Incremento de líneas de autobuses y mejora de la línea 70
- Utilización de la escuela taller para la construcción de un edificio municipal sede de un centro de adultos, servicios sociales, policía local y oficina técnica de rehabilitación
- Construcción de un nuevo centro de salud
- Mejora y ampliación de los centros educativos
- Instalación de una guardería laboral
- Mejora instalaciones deportivas de los centros de enseñanza
- Terminación del polideportivo
- Construcción de centro de día
- Mayor vigilancia ciudadana
- Realización de programas socioculturales para los jóvenes y creación de oficina de información juvenil
- Mejorar la limpieza del barrio

## MESA 12. CENTRO CÍVICO BLAS INFANTE

## Conclusiones del proceso de participación:

## A. Principales cuestiones a considerar en la Revisión en al ámbito territorial

- Acceso a Sevilla Este (construir acceso directo a N-IV)
- Nuevo acceso a carretera Sevilla-Málaga
- Facilitar implantación de empresas en la zona
- Apantallamiento verde para aislar el ruido del aeropuerto
- Creación de un apeadero (en zona de Minaretes, Junto a Palacio de Congresos)
- Calificar como zona verde parcela IX- A en Santa Clara
- Crear carriles bici en Sevilla Este
- Aumento de zonas comerciales y de ocio
- Mala comunicación con el resto de la ciudad
- Comunicación entre diversas zonas recubriendo el canal (anillo verde)
- Interconexión peatonal en Sevilla este
- Unión de parques (Infanta Elena, Alamillo, Guadalpark) por el canal del Ranilla
- Creación de carriles bici en Sevilla Este
- Recualificar la zona industrial
- Vía de salida entre sector 20 y polígono industrial ctra. Amarilla
- Vía de salida zona norte por sector 15
- Itinerarios alternativos hacia carretera a Cartuja
- Rotonda avda. Luis Uruñuela
- Ferrocarril de cercanías
- Ampliación de parque Infanta Elena

- Desde sectores 20, 21 y 22 paso inferior por la vía del tren
- Recalificación de suelo para edificios sociales (c/Emilio Lemos y c/Médicos sin Fronteras)
- Creación de zonas verdes

## B. Consideraciones urbanísticas generales de la ciudad

- Eliminar barreras arquitectónicas en toda la ciudad
- Que no se lleve a cabo la conectividad prevista en Mesa 9 (c/Vicente Yáñez y c/Fray Francisco de Pareja)
- Construcción del metro
- Recualificación de polígonos industriales

## C. Gestión urbanística y política de suelo y vivienda

- Mejora de viales y acerado
- Creación de centro de salud, ambulatorio de especialistas
- Creación de comisaría de Policía Local y Nacional
- Creación de aparcamientos subterráneos
- Construcción de área deportiva (Avda. del Deporte parcela 9-4)
- Construcción de un auditorium en parque Infanta Elena
- Creación de bibliotecas públicas
- Creación de la casa de la cultura
- Creación de otro centro cívico
- Creación de centro de día para mayores y discapacitados
- Creación de residencia para la tercera edad
- Creación de centro de información juvenil
- Creación de polideportivo con piscina cubierta
- Creación de piscina pública
- Creación de un nuevo conservatorio de música y danza
- Creación del mercado de abastos
- Creación de UTS (para zonas 13, 14 y 15)
- Creación de una escuela de idiomas
- Creación del Hogar de la Juventud
- Creación de una ludoteca
- Creación de un parque de bomberos
- Vivienda: viviendas unifamiliares.
- Vivienda: paralización de nuevas viviendas mientras no haya infraestructuras.
- Aumentar los centros de enseñanza
- Crear una ciudad del ocio para jóvenes contra la movida
- Eliminación de gasolinera en avda. Luis Uruñuela
- Parcela Sector 3 para equipamiento de servicio municipal
- Eliminación de líneas de alta tensión
- Aumentar los equipamientos públicos: Inem, Hacienda...

## D. Funcionamiento de servicios públicos

- Autobuses: aumento de líneas, mayor rapidez, aumento de horario
- Aumentar los buzones de correo, las cabinas de teléfono
- Aumentar el número de bancos y mobiliario urbano
- Ampliar las plazas del conservatorio
- Ampliación de la oficina de correos
- Implantación de parada de taxis (avda. de las Ciencias)
- Limpieza: lugares para perros, cristales en parques, solares, de aceras
- Instalación de un parque auxiliar de LIPASAM
- Mantenimiento de parques y jardines
- Mayor Vigilancia y Policía
- Guarderías gratis
- Control de ruidos de motos
- Prohibición de paso de camiones por Avda. de la Ciencia
- Control de rótulos y anuncios

## E. Otros

- Promover actividades culturales y acceso a internet
- Incrementar las actividades deportivas en la zona
- Creación de y tenencia de alcaldía para Sevilla Este
- Modificaciones del actual PGOU
- Escuela taller
- Eventos culturales en auditorium de palacio de congresos
- Plan asistencial de prostitución /drogadicción
- Una misma avenida tiene tres nombres: Alcalde Uruñuela, Ciencias, Aeronáutica.
- Que el Plan de Sevilla busque una ciudad en la que el ciudadano se sienta feliz
- Que el Plan de Sevilla tenga un programa especial de televisión
- Ampliación de Mesas Territoriales hasta Septiembre

## MESA 13. CENTRO CÍVICO CERRO DEL ÁGUILA

Conclusiones del proceso de participación: las sugerencias recibidas de forma principal ponen de relieve las siguientes propuestas

## A. Principales propuestas a considerar en la Revisión en el ámbito territorial

- Mayor dotación de equipamientos, zonas verdes y mejora del viario en la barriada de La Plata
- Parque en el Cerro del Aguila
- Prever zona de equipamientos
- Rotondas en calle Revoltosa y calle Barbero
- Prever espacios libres

## B. Consideraciones urbanísticas generales de la ciudad

- Regular la implantación de antenas de telefonía móvil

## C. Gestión urbanística y política de suelo y vivienda

- Cumplimiento y ejecución de las obras de mejora contempladas en el PERI AMATE 1
- Propuesta de diseño del parque de Cerro del Aguila (accesible, para el descanso, polivalente, estético, económico)
- Programa de ayuda a la rehabilitación de los barrios de Su Eminencia y Cerro del Aguila
- Arreglo acerado fases 2,3 y 4 del barrio Juan XXIII, Pablo Armero, Tarragona, Virgen de la Cabeza, avda Juan XXIII y Astorga
- Ampliación de las plazas de aparcamientos, en especial en la zona Rochelambert
- Arreglo bda Virgen de los Reyes, calle Revoltosa, Azorín, Niza
- Adecentamiento de los alrededores de los colegios públicos
- Mejora del alumbrado del Cerro del Aguila
- Revisión de las infraviviendas de la zona
- Mejora del equipamiento urbano del barrio
- Mantenimiento de las viviendas de VPO
- Construcción de VPO

## D. Funcionamiento de servicios públicos

- Mejora de los centros educativos, con creación de comedores
- Construcción de centro cívico para los barrios de La Candelaria, Los Pajaritos y Madre de Dios
- Equipamientos para la tercera edad
- Aumentar las guarderías
- Mejora de la limpieza de La Candelaria, Los Pajaritos, Madre de Dios, barrio Rochelambert y bda. Federico García Lorca
- Mayor vigilancia
- Mantenimiento del Parque Amate y demás zonas verdes
- Mejora del mantenimiento de los parques infantiles, en especial el Pablo III

## E. Otras

- Ampliación del período de participación ciudadana

## MESA 14. TORREBLANCA

Conclusiones del proceso de participación: las sugerencias recibidas de forma principal ponen de relieve las siguientes propuestas



## A. Principales propuestas a considerar en la Revisión en el ámbito territorial

- Integración del barrio en la ciudad mediante la mejora y ampliación de las conexiones viarias
- Dotación de espacios libres (parques, zonas verdes y espacios de juegos de niños)
- Previsión de espacios para nuevas dotaciones, en especial para la construcción de centro cívico, centro de día y biblioteca
- Soterramiento del canal y construcción de un parque lineal
- Previsión de suelo con la calificación de VPO
- Previsión de una parada de metro
- Inclusión en la Revisión como suelo con destino a VPO, las promociones incluidas en el Plan de Vivienda
- Recualificación de Casas Bajas y Pisos Blancos

## B. Consideraciones urbanísticas generales de la ciudad

- Mejora de conexiones viarias.

## C. Gestión urbanística y política de suelo y vivienda

- Realizar reservas de suelo en parcelas libres para usos públicos
- Adecuación como Parque de la parcela *degradada*
- Construcción de viviendas de VPO, con promociones singulares para los vecinos del barrio, ayudas para acceso a la vivienda, en especial para las capas sociales más bajas y para jóvenes
- Reurbanización: mejora de acerado y asfaltado general de las calles del barrio, en especial las calles Torrelaguna, zona Lumbreras, Torregrosa, culminación urbanización Torreblanca la Nueva y comienzo urgente en el resto
- Mejora de la glorieta de Torreblanca
- Rehabilitación de las viviendas del Patronato de Casas Baratas
- Mejora del mobiliario urbano
- Cesión de parcelas en polígonos industriales para empresas de inserción social
- Ajardinamiento y mobiliario urbano pisos frente los Colegios Menéndez Pidal

## D. Funcionamiento de servicios públicos

- Incremento de líneas y frecuencia de autobuses públicos. Servicio de autobús nocturno el fin de semana
- Arreglo polideportivo
- Dotación de escuela taller
- Construcción de centro cívico y biblioteca
- Construcción de centro de día
- Dotación adecuada del centro de salud
- Solución de la conflictividad social de la zona de las *Casitas*
- Locales para las asociaciones

- Eliminación de vertederos
- Mayor vigilancia ciudadana
- Utilización general único campo de fútbol
- Mayor control del tráfico

## MESA 15. BELLAVISTA

Conclusiones del proceso de participación: las sugerencias recibidas de forma principal ponen de relieve las siguientes propuestas

## A. Principales propuestas a considerar en la Revisión en el ámbito territorial

- Adecuar a calle urbana la actual travesía de la CN IV, pérdida de su condición de autovía, con construcción de bulevar y resolviendo la conectividad de las dos márgenes para que Bellavista sea un barrio único no separado, lo que implicaría eliminar la rotonda de la Avda de Jerez, que se estima peligrosa
- Previsión de suelo edificable con uso residencial para régimen de VPO
- Previsión de mayores espacios libres
- Previsión de espacios para nuevas dotaciones, en especial para la construcción de un centro de salud adecuado y moderno, construcción de un Centro de Día y de nuevas instalaciones deportivas
- Integración del barrio en la ciudad mediante la mejora de las conexiones viarias
- Incorporación al nuevo Plan General de las parcelas del Pítamo para construir viviendas
- En la ordenación del Cortijo del Cuarto que se prevea su contribución al sistema de espacios libres y esparcimiento de Bellavista
- Crecimiento urbano de Bellavista hacia Montequinto
- Previsión de espacios deportivos
- Aprovechar los suelos vacantes para zonas verdes
- Mantener los espacios libres previstos en el planeamiento vigente

## B. Consideraciones urbanísticas generales de la ciudad

- Construcción de carril bici
- Regular las instalaciones de antenas de móviles
- Impulsar medidas de ahorro energético
- Construcción de parque público en Tablada
- Proteger el casco histórico
- Acabar con el chabolismo

## C. Gestión urbanística y política de suelo y vivienda

- Construcción de viviendas de VPO y dotaciones en suelos de propiedad municipal
- Culminación del proceso de reurbanización de las calles de Bellavista

- Rehabilitación o nueva construcción de la plaza de abastos
- Culminación de las obras del polideportivo
- Adecuar la vegetación y el mobiliario urbano, con construcción de fuentes, de los espacios públicos para mitigar las altas temperaturas y hacerlos más confortables
- Construcción de guardería municipal
- Construcción de piscina
- Recuperación acerado calle Isaac Peral con aparcamiento en batería
- Construcción de aseos públicos
- Ejecución de los equipamientos previstos
- Rechazo a las recalificaciones de zonas industriales que facilitan el cierre de empresas
- Construcción de VPO para jóvenes
- Recuperar la zona deportiva de Uralita

#### C. Funcionamiento de servicios públicos

- Dotar de autobús nocturno el fin de semana
- Dotar de libros a la biblioteca
- Dotar de contenedores de recogida selectiva de residuos
- Creación de distrito único
- Creación de centro de día
- Colación de carteles informativos
- Dotación de bancos y papeleras en el Cortijo del Cuarto
- Mantenimiento de las plazas

### MESA 16. CENTRO CÍVICO EL ESQUELETO

#### Conclusiones del proceso de participación:

##### A. Principales propuestas a considerar en la Revisión en el ámbito territorial

- Rehabilitación de la zona de las 624
- Mayor dotación de espacios libres
- Comunicar las barriadas aisladas
- Recuperación de los barrios del polígono Sur
- Zonas verdes en las Letanías
- Convertir el parque del Guadaira en espacio libre del polígono Sur
- Prever un plan de barrios que contemple la regularización, rehabilitación, eliminación de barreras arquitectónicas, mejora del medio ambiente, demolición de algunos bloques y más equipamientos

##### B. Consideraciones urbanísticas generales de la ciudad

- Normativa de eliminación de barreras arquitectónicas

##### C. Gestión urbanística y política de suelo y vivienda

- Programa de rehabilitación para las 800 viviendas
- Programa de rehabilitación de las 624. Las Vegas
- Reurbanización del polígono Sur
- Arreglo acerado de la Ronda de La Oliva y Manuel Falconde
- Mejora del mobiliario urbano en La Oliva
- Erradicación de chabolismo en el polígono Sur
- Coordinación y unión de las Administraciones para solucionar los problemas del polígono Sur.
- Arreglo de fachadas
- Reurbanización de Las Letanías
- Mantenimiento del parque de viviendas
- Zonas verdes en la bda Martínez Montañés
- Regularización de los pisos de las 3.000
- Rehabilitación de viviendas y arreglo calle Escultor Sebastián Santos
- Finalización del aparcamiento de Los Amarillos
- Utilización de solares desocupados
- Control de las ocupaciones de los bajos de los pisos

##### D. Funcionamiento de servicios públicos

- Mayor seguridad ciudadana en todo el polígono
- Problemas de salubridad en las 624 Las Vegas
- Viviendas deficientes en la bda Murillo
- Vigilancia en bda. Antonio Machado
- Construcción de centro de día
- Creación de comisaría de policía
- Mayor limpieza de las vías públicas
- Contratación de los vecinos para los trabajos de limpieza en Las Vegas
- Aumento de la seguridad ciudadana en el polígono Sur
- Creación de centro de ayuda a los drogodependientes
- Creación de condiciones para el desarrollo del empleo. Programas de formación y empleo
- Control del absentismo escolar
- Quitar los coches abandonados en la acera
- Creación de equipamientos
- Mayor limpieza entre las 624 y las 800
- Instalaciones deportivas en La Oliva
- Creación de escuela taller
- Mejora de las líneas de autobuses, aumento de las líneas 30 y 31
- Apoyo del parque de bomberos
- Mayor dotación de contenedores
- Centro de día
- Ejecución de las instalaciones deportivas de La Paz
- Redistribuir los recursos presupuestarios
- Integración de la comunidad gitana

- Programas sociales para los problemas de drogadicción
- Evitar la contaminación del Río Guadaira
- Estudio de los problemas de la población del Polígono Sur
- Control del tráfico de noche
- Que paren los autobuses
- Mayor vigilancia en los colegios

## MESA 17. DISTRITO SUR

### Conclusiones del proceso de participación:

#### A. Principales cuestiones a considerar en la Revisión en al ámbito territorial

- Nuevas Zonas Verdes
- Peatonalización de calles (Avda. Constitución, c/Betis)
- Habilitar el antiguo edificio de Sevillana
- Remodelación de Estación de Autobuses del Prado
- Facilitar la vista del estadio Sánchez Pizjuan
- Traslado del recinto Ferial al Charco de la Pava
- Utilización del río para conectar Cartuja con reina Mercedes
- Proteger las márgenes del río y destinarlas a uso deportivo
- Más zonas verdes (Mejora Parque María Luisa)
- Terrenos Pirotecnia destinados a zonas verdes, equipamientos e instalaciones deportivas
- Plan de Mejora integral del Porvenir
- El recinto ferial como zona verde
- Mejora de la Residencia Universitaria de los Bermejales y ampliación de otras

#### B. Consideraciones urbanísticas generales de la ciudad

- Parar las obras de la Alameda de Hércules y Arenal
- Carril bici en la ciudad
- Hacer la ciudad más accesible
- Mayor uso al estadio olímpico
- Parar la destrucción de patios y corrales de Triana
- Creación del carril bici
- Creación del metro
- Paralizar Puerto Triana
- Potenciar el transporte Público
- Limitar las nuevas propuestas viarias
- Limitar los edificios de Sevilla a 8 plantas
- Regular el uso del suelo como bien a proteger
- Rehabilitación urbana de barrios históricos y periferia
- Rehabilitación de viviendas en toda la ciudad
- Reutilización del agua para el riego

- Servicios universitarios (comedores)
- Transportes: mayor calidad, aumento de líneas, creación del metro, mejor accesibilidad a la ciudad
- Soterramiento de la vía FFCC Distrito Sur
- Tablada para uso deportivo y espacio libre de uso público

#### C. Gestión urbanística y política de suelo y vivienda:

- Accesos de minusválidos
- Arreglo de acerado, badenes, renovación y aumento de arbolado
- Centro de Salud del Porvenir
- Creación de aparcamientos (subterráneos, zona de Bami, Felipe II, Virgen del Rocío)
- Nuevos centros de Enseñanza
- Creación de biblioteca pública
- Creación de instalaciones deportivas en la zona
- Construcción de piscinas públicas
- Dotación de equipamientos, culturales y sociales (áreas 27 y 29 Distrito Sur)
- Local Social y para la tercera edad en zona Virgen del Rocío
- Creación de piscina pública
- Creación de viviendas asequibles, para jóvenes; disminución del precio

#### D. Funcionamiento de servicios públicos

- Mayor seguridad y vigilancia en el Distrito Sur
- Aumento de contenedores
- Creación de fuentes de agua potable
- Creación de un gimnasio público
- Mejora de la limpieza (zonas para perros)
- Limpieza del río
- Mejora del medio ambiente (paneles solares)
- Más paradas de taxis
- Aumento del control de tráfico en Bami, cerrar el tráfico en avda. de la Constitución
- Mejora del transporte público

#### E. Otros

- Actividades que fomenten la participación
- Fomentar el asociacionismo juvenil
- Aumentar las políticas de empleo
- Prohibir las celebraciones deportivas en zonas monumentales
- Solucionar el problema de los gorrillas en Bami
- Solucionar el problema de la movida
- Mayor oferta de ocio (Bami, Felipe II)
- Mayor número de Talleres en el Distrito
- Transporte gratuito para jóvenes



## MESA 18. LOCAL SOCIAL AAVV LOS BERMEJALES

Conclusiones del proceso de participación: las sugerencias recibidas de forma principal ponen de relieve las siguientes propuestas

## A. Principales propuestas a considerar en la Revisión en el ámbito territorial

- Previsión de mayores equipamientos
- Dotación de espacios libres (parques, zonas verdes y espacios de juegos de niños) en Bermejales, Heliópolis, bda Elcano
- Reconsiderar la edificabilidad asignada en la zona de uso Ciudad Jardín

## B. Consideraciones urbanísticas generales de la ciudad

- Habilitar espacio para celebración de botellonas
- Prever carril bici en toda la ciudad
- Previsión de espacios para dotación de centros de día
- Normativa de eliminación de barreras arquitectónicas
- Prever en la Cartuja una zona universitaria
- Solucionar los problemas del puente del V Centenario

## C. Gestión urbanística y política de suelo y vivienda

- Arreglo acerado en Pedro Salvador, Reina Mercedes, Heliópolis
- Mejora alumbrado de Pedro Salvador, bda Elcano
- Dotación de aparcamientos en zona de Reina Mercedes
- Mejora viario del barrio Juan XXIII
- Mejora carretera de Pedro Salvador
- Eliminación de las chabolas de Los Bermejales
- Instalación de fuentes de agua potable
- Solución de solar de Pedro Salvador
- Construcción de viviendas de VPO, en especial para jóvenes
- Mayores zonas de sombra

## D. Funcionamiento de servicios públicos

- Aumentar las bibliotecas abiertas en el fin de semana
- Construcción de centro cívico en Los Bermejales
- Dotación de centro de enseñanza secundaria en Los Bermejales-Elcano
- Ampliación autobuses línea 2 y 6, también servicio nocturno
- Organización de conciertos para gente joven
- Control de la contaminación acústica de la zona
- Eliminación de los gorrillas
- Creación de guarderías públicas
- Arreglo instalaciones deportivas en los Bermejales

- Mejora Limpieza en Reina Mercedes, Pedro Salvador, Heliópolis
- Mejora colocación de los contenedores
- Mantenimiento de las plazas del barrio
- Nuevas plazas de aparcamientos en la zona universitaria
- Recuperación del mercadillo de Los Bermejales
- Creación de centro de acogida
- Aumentar los teléfonos públicos en Los Bermejales
- Arreglo mercado Heliópolis
- Incrementar número papeleras
- Mayor vigilancia policial

## MESA 19. CENTRO CÍVICO LAS COLUMNAS TRIANA

Conclusiones del proceso de participación:

## A. Principales propuestas a considerar en la Revisión en el ámbito territorial

- Déficits de zonas de aparcamientos, estudio para posibilitar su construcción bajo rasante en espacios públicos
- Previsión de carril bici en el margen del Río en Triana
- Mejora de conexión Triana-La Cartuja
- Conservación de las casas de la bda La Dársena
- Redefinir y recuperar los espacios de la Ronda de los Tejares
- Estudio del ámbito del Plan Especial de Triana en la Revisión
- Dotación de espacios libres (parques, zonas verdes y espacios de juegos de niños)

## B. Consideraciones urbanísticas generales de la ciudad

- Previsión de zona verde metropolitana en Tablada
- Estudiar el proyecto Puerto Triana en la Revisión
- Regular las instalaciones de antenas de móviles
- Normativa de eliminación de barreras arquitectónicas
- Recuperación del margen derecha del río, respetando la Fábrica de Tabacos
- Prever la localización de nuevo Hospital en La Isla de Tercia

## C. Gestión urbanística y política de suelo y vivienda

- Continuación de la rehabilitación del barrio Triana
- Ejecutar viviendas de protección oficial
- Ejecución del parque previsto en el Plan Especial del Charco de la Pava
- Elaboración de plan de mejora de los aspectos visuales de la calle Trabajo
- Recepción barriada Los Ángeles
- Dotación de aparcamientos alrededores calle Vicente Paúl

- Solucionar problemas ruido subestación de Sevillana en el centro del barrio
- Peatonalización c/ Betis
- Mantenimiento de tráfico c/ Betis
- Implantación de equipamientos deportivos

#### D. Funcionamiento de servicios públicos

- Mayor vigilancia policial y limpieza en el barrio del Tardón
- Corregir la contaminación acústica

### MESA 20. INEM SINDICATOS

#### Conclusiones del proceso de participación:

##### A. Principales cuestiones a considerar en la Revisión en al ámbito territorial

- Mejora de la red de comunicación de conexión entre la ciudad y el Aljarafe
- Mejora de accesos, aparcamientos (en superficie y subterráneos)
- Ampliación de zonas peatonales
- Ampliación de zonas verdes
- Capilla Fábrica de Tabacos: permanencia en su actual emplazamiento
- Integrar la Fábrica de Tabacos en el entramado de la ciudad
- Terrenos de la Feria para parque y Museo de Arte Contemporáneo

##### B. Consideraciones urbanísticas generales de la ciudad

- Carril bici por toda la ciudad
- Creación de un Jardín Botánico en el solar de la Feria
- Creación del metro
- Red de transporte público que una los municipios del área metropolitana

##### C. Gestión urbanística y política de suelo y vivienda

- Construcción de centro cívico
- Construcción de un centro cultural, centro de día para Mayores, colegios públicos, guarderías
- Instalaciones deportivas, polideportivo, gimnasio
- Construcción de centro comercial
- Mejora de viario, acerado, mobiliario urbano, toldos, sistema neumático de recogida de residuos, farolas ecológicas, eliminación de barrotos y bolas en aceras
- Aparcamientos: regulación en Los Remedios, creación para bicis, para minusválidos
- Limitación de tráfico en algunas calles (c/Asunción, semáforos)
- Reposición de arbolado
- Expulsión de gasolineras del centro

## ANEXO II: RELACIÓN DE ENTIDADES Y PERSONAS QUE HAN TOMADO PARTE EN EL PROCESO DE PARTICIPACIÓN PÚBLICA

Pedro Górgolas Martín. Florencio Zoido Naranjo. Carlos López Cantos. José Chamizo de la Rubia. José Carlos Cuerda García-Junceda. Antonio Barrionuevo Ferrer. Ignacio de la Peña Muñoz. Fermín del Moral Cabeza. Félix Escrig Pallarés. José Juan Gavala Peñalver. Antonio González Cordón. Ricardo López Perona. Angel Martín Vicente. Alfonso González Gutierrez. Enrique Moreno de la Cova. Mariano Palancar Penella. Ignacio Rubiño Chacón. Manuel Valdivieso Fontán. José Ramón Pérez de Lama. Manuel Marchena Gómez. Miguel Madera Donoso. Rocío Del Río Lameyer. Ricardo Marqués Sillero. Eugenio A. Cabezas Arenas. Joaquín Blanco Fernández. Ignacio Díaz González. Victor M. Marañón Mora. Jesús Rodríguez. Manuel F. Martín Gallardo. Elías Martínez Tejerina. Enrique Naz Pajares. David Rojas Domínguez. José J. Barrios Macías. José María Orquín Moll. Manuel Bernal Sánchez. Carlos R. Bozzino Barbudo. Juan A. Valverde Delgado. María Cuello León. Rocío Fuentesvilla Guisado. Luz Gutiérrez Jarrín. José Moriana Pericet. Virginia Navarro Martínez. Laura Organvitez Yanés. Ana Parejo Farnés. Sra Parrilla Cubiella. Manuela Peinado Palomero. Marta Pelegrín Rodríguez. Francisco Peinado Palomero. María Victoria Córdoba Olmo. Diego Merchán Jimenez-Andrades. Cristian Cuadro Cumplido. Catalina Fernández Gómez. Raquel Fernández Riejo. Damián Flores Fuentes. Laura García Quesada. Miguel Márquez Márquez. Eduardo Morales Barba. José Juan Galán Delgado. Francisco Torres Martínez. Carmen Gil Calderón. Juan José Caro. José María Gea Andrés. Leandro del Moral Ituarte. Julia Molino Barrero. Manuel del Valle. Fernando de Parias Merry. Antonio Paramés Fernández de Córdoba. Manuel Ezeza Bolea. Felipe Antonio de Lama Santos. Juan Ramón Álvarez Benito. Fernando Repiso Rubio. Jaime López de Asiaín. Juan F. Ojeda. Valeriano Ruiz. Fernando Sancho Royo. Consuelo Giansante. Carlos Pérez Bonilla. Francisco Gómez Díaz. Javier Pando Sastre. Cristóbal Ruiz Malia. Carmen Venegas Moreno. Juan Carlos Puerto Andrades.

Carlos Amigo Vallejo Luis Uruñuela Manuel Del Valle Arevalo Manuel Marchena Gómez. Gonzalo Acosta Bono. Enrique Barrero Gonzalez. Carlos Mármol Mendoza. Manuel Clavero Arévalo. Rafael De Valenzuela Teresa. Leandro Del Moral. Rosario Fernandez-Cotta. Alfredo Flores Perez. Jaime Lopez De Asiaín. Luis Maestro Alcantara. Jaime Montaner Roselló. Víctor Perez Escolano. Manuel Pimentel. Luis Recuenco. Jose Rodriguez De La Borbolla. Amparo Rubiales Torrejón. Javier Rubio Rodriguez. Benito Sánchez-Montañés. Antonio Yelamo Crespillo. Luis Felipe Maestro. Piedad Bolaños Donoso. Isabel Gómez Oñoro. Luis Navarrete Mora. Félix Sánchez Lanchas. Alfonso Sedeño Masot. Rosario Pintos. Félix Escrig. Pablo Gonzalez Barba. Juan Aguilera. Javier Sánchez-Palencia Dabán. Alfonso Seoane Yarza. Emilio García. Javier Ponce. Antonio Rodrigo Torrijos. Manuel Gómez Lobo. Eduardo Martínez Zúñiga. Jose Luis Manzanares. Mariano Pérez de Ayala. Ricardo López Perona. Andrés Joaquín Egea. Francisco Torres. Miguel Carmona Ruano. Jose Ramón Troncoso. Estebán de Manuel Jerez. Luis Chamizo. Javier Marqués. Raul Marín Olmedo. Tomás Alfaro Suarez. Francisco Ferraro García. Juan García Gil. Virginio Moreno. Francisco Martínez Rivas. José García Tapial. Reyes Morales Hevia. Luis Gómez.

Antonio Mena Anisi. Pedro Pablo Gómez Barañano. Antonio Funes Benítez. José David Gómez Blazquez. Pedro Salmerón Escobar. Francisco Montero Fernández. José Enrique Castro Fernández. Juan Manuel Becerra García. Juan García Gil. Ignacio Corazón González. Miguel Cerón Hernández. Andrés Joaquín Egea López. Francisco Escribano López. Alfredo J. Morales Martínez. José Luis Cano Morán. Juan Robles Pérez. Carlos Alarcón Rico. Pablo Díañez Rubio. Juan Carlos Vélez Ruiz. Gabriel Baez Sánchez. Lucía Sillero Sarasúa. Isidoro Moreno Navarro. Jose Manuel

Borrás Alvarez. Jesus Medina Blanco. Antonio Salazar Castillo. Manuel Armenta Espejo. Miguel Angel Rivas Estepa. Arturo Díaz Fernández. Gabriel Rojas Fernández. M<sup>a</sup> Luisa Arcos Fernández. Antonio Martín García. Juan Ignacio Santamaría Garrido. Carmen Peral Gómez. Francisco Asís Rodríguez Gómez. Pilar García Márques. Jose Ignacio Monsalve Martínez. Francisco Molina Morillo. Raúl Marín Olmedo. Ysamay Briones Pérez de la Blanca. Maria Isabel González Portal. Antonio Gil Ramírez. Juan Moreno Rodríguez. Jose Joaquín Sánchez Siglez. Luis González Tamarit. Manuel Bermudo Valero. Eduardo Martínez Zúñiga. Rafael Blanco Almenta. Juan Espadas Cejas. Alejandro Martín de la Cruz. Rosa Fernández Díaz. Francisco Javier Avila Domínguez. Alejandro Rodríguez García. Jesus Vozmediano Gómez Feu. Benigno José Bayán Jardín. Francisco Aguado Jiménez. Juan Lora López. Carlos Granados Lorencio. Leandro Sequeiros Madueño. Tomás Botín Martín-Barbadillo. Alejandro Cuetos Menéndez. Juan Carlos Lebrón Moreno. José A. Merino Ortega. Enrique Belloso Pérez. Rafael Eduardo Pérez Ramírez. Francisco Javier Martínez Rivas. Braulio Asensio Romero. Dolores Dávila Romero. Fernando Sancho Royo. Fernando Reyero Suárez. Adul Jalo. Luis Samuel Senatus Alcine. Mercedes Morera Arcos. German Jaraíz Arroyo. Javier Sánchez-Palencia Dabán. Gwendoline Sardinha de Oliveira Neves. Piedad Bolaños Donoso. Gonzalo Cañestro Fernández. Antonio Morente Galisteo. Esperanza Jiménez García. Consuelo Gutiérrez González. Jose Luis Montero Jara. Estebán de Manuel Jerez. Jose M<sup>a</sup> Algora Jiménez. Elvira Pérez Márquez. Vicente Ruíz Martínez. Victoria Carvajal Picot. Pablo Ollero Pina. Javier Escalera Reyes. Marcelo López Ródenas. Araceli Rubio Román. Rafael Domínguez Romero. Pilar Solis Sánchez. Jesus Corujo Soler. Inmaculada Daza Solis. Ricardo Martínez Alfaro. José Carlos Babiano Alvarez de los Corrales. Juan Manuel López Benjumea. Virginia Daroca Bruño. Javier Prado Cantero. Manuel Castaño Cardeno. Claudia Elena Zavaleta de Sautu. José Vallés Ferrer. Jose Manuel Ojeda García. Jose Ramón Rodríguez Gautier. Juan José Borrero Gómez. Gloria Vega González. Alfonso González Gutiérrez. Concepción Rivas Henares. Andrés Salazar Leo. Antonio Pérez Marín. Juan José Rodriguez Martín. Jesus Castañer Mascarell. Adela Ruiz Méndez. Carlos Mármol Mendoza. Antonio Cáceres Mora. Ramón Contreras Ramos. Jose Carlos Cutiño Riaño. Carmen Contreras Robles. Francisco Javier Lama Suarez. Jose M<sup>a</sup> Feria Toribio. Antonio Rodrigo Torrijos. Ramón Díaz Alcaraz. Elena Benítez Alonso. Jose Luis Berrendero Bermúdez de Castro. Francisco Villalba Cabello. Carmen Jiménez Cara. Miguel Rivas Casado. Manuel Guerrero Castro. Miguel Villena Cózar. Fausto Arroyo Crejo. José González Delgado. Jose Luis Delgado Escolano. José Vallés Ferrer. Francisco Ferraro García. Teresa García García. Antonio Muñoz Martínez. Guillermo Sierra Molina. Manuel Acosta Montaña. Salvador Durbán Oliva. Jose M<sup>a</sup> Benjumea Pino. Enrique Baena Redondo. Jesús Martín Rivero. Rafael Pertegal Ruiz de Menestrosa. Rafael Chacón Sánchez. Eduardo Perez Serrera. Faustino Piñero Alvarez. Jose M<sup>a</sup> Sousa Aparicio. Jose Luis Castro Blandón. Carlos Rosado Cobián. Antonio Rodriguez Galindo. Fernando Olmedo Granados. Manuel Antonio Ruiz-Berdejo Gutiérrez. Concha Buzón Jiménez. Javier Baselga Lej. Andrés Luis Cañadas Machado. Rocío Guerra Macho. Tomás Botín Martín-Barbadillo. David J. Calzado Molina. Javier Torres Morote. Juan Ruesga Navarro. Eugenio Agudo Nieto. Pablo de los Santos Parejo. Aniceto Muñoz Rodríguez. Francisco Navarro Ruiz. Aurora Llanilo Verganzones. Alfonso Seoane Yarza. Esperanza Torres Benítez. Juan García Camacho. Alfonso Caravaca de Coca. Javier López de Pablo. Rocío García Gonzalez. Agustín Herrero López. José Sánchez Macías. Luis Gómez Martínez. Juan Antonio Romero Mejías. Juan M<sup>a</sup> Cañadas Mercado. Enrique Naz Pajares. Mariano Palancar Penella. Juan Luis Gavala Peñalver. Lino Ramírez Pérez. Juan Millán Rincón. Miguel Vidal Sanz. Rafael García Serrano. Ricardo Marqués Sillero. Ignacio Rodriguez Temiño. Santiago Soto Vázquez. Lucía de Olmedo Verd. Norberto Masa Akapo. Jose Manuel Ramos Burgos. Francisco José López de Paz. Pablo Ferre Domínguez. Ramón Queiro Filgueira. Isabel Lobato Franco. Gabriel Cano García. Manuel Marchena Gómez. Jose M<sup>a</sup> Morales Hevia. Manuel González Jiménez. Alberto Alonso Lobo. Rafael García Mármol. Manuel Capote Martínez. Arsenio Moreno Mendoza. Rafael López Palanco. José Martínez Rey. José Luis Pardillos Rodriguez. Juan Aguilera Ruiz.



Antonio Arrondo Sacau. Antonio Amador Salado. Luis Fernando Gómez-Stern Sánchez.

Fernando Medina Rodriguez. Arturo Díaz Fernández. Jose Manuel García Aguilar. Angeles Cerra Garcia. M. Conrado Blanca Jimenez. Angel Luis Alvarez Abuja. Yolanda Vega Acal. Raquel Guiles Acebedo. Elías Zamora Acosta. Jose Manuel Romero Acosta. Jose Antonio Plaza Aguares. M<sup>a</sup> Josefa Borrego Aguayo. Alejandro Jose Sanchez Aguilar. David Sanchez Aguilar. Francisco Gallego Aguilar. Isaac Garces Aguilar. Jose Manuel García Aguilar. Teresa Luna Aguilera. Jesus Garcia Aguña. Dolores Algaba Alacala. Alexis Santos Alarcon. Pablo Labarga Alava. Juan Diez Alba. José Francisco Morales Albenca. Pilar Peinado Alcalde. Jose Joaquin Perez Alcantara. Juan Pinedo Alcazaren. Francisco Gutierrez Alcoba. Manuel Ruiz Alcoholado. Juan Maestre Alfonso. Miguel Carlos Martinez Alfonso. Carolina Ruiz Algana. Ana Maria Romero Algarra. Jose Antonio Romero Algarra. Matilde Luengo Alman. Angela Carrero Almeida. Rafael Blanco Almenta. Isabel Medina Almodovar. Concepcion Cabello Alonso. M<sup>a</sup> Isabel Arrabal Alonso. Manuela Perez Alonso. Nieves Robledo Alonso. Rosario Arrabal Alonso. Rosario Cabello Alonso. Rosario Arrabal Alonso. Sergio Macchia Alonso. Alicia Garcia Alvarez. Blanca Alvarez Alvarez. Juan Antonio Soto Alvarez. M<sup>a</sup> Del Carmen Rodriguez Alvarez. Manuel Bordallo Alvarez.

Rosario Rodriguez Alvarez. Alvaro Enriquez Amador. Carmen Lozano Amador. Pilar Humanes Amador. Matilde Baquero Amaya. Matilde Vaquero Amaya. Josue Garcia Amian. Asuncion Mora Andrade. Rufina Borrego Andres. M<sup>a</sup> Eugenia Osuna Ansio. Isabel Ruiz Apolo. Jose Garcia Aranega. Francisco Orta Arce. Jose Manuel Olmedo Areal. Francisco Manuel Sanchez Arenas. Isabel Zorita Arenas. Miguel Angel Lopez Arenas. Monica Muñoz Arenas. Manuel Rodriguez Arevalo. Andres Sanchez Arevalo Martinez. Patricia Gonzalez Arianz. Jose Luis Cisnero Arjona. Fernando Moreno Arma. Juan Antonio Moreno Arma. Ignacio Cáceres Armendáriz. Alejandro Lopez Arrabal. Beatriz Mauro Arrabal. Eva M<sup>a</sup> Mauro Arrabal. Laura Mauro Arrabal. M<sup>a</sup> Isabel Lopez Arrabal. Silvia Mauro Arrabal. Daniel Fernandez Arroyo. Miguel Angel Calvo Arroyo. Jose Luis Aguilar Astola. Raul Puente Asuero. Antonio Santos Aubeyzon. M<sup>a</sup> Rosa Molina Avila. Miriam Carneiro Avila. Soledad Lopez Ayensa. Elena M<sup>a</sup> Gomez Azaucot. Begoña Olagaray Azbaleya. Carlota Alarcon Azopardo. Pepa Muriel Azuaga. Cati Pecino Badillo. Maria Paz Cano Badillo. Guillermo Guillén Baena. Angeles Zurita Baez. Maria Del Carmen Arenas Bagarion. Antonio Valentin Rivero Bailac. Angeles Herrero Bailen. José Enrique Lozano Baliñas. Ines Vargas Ballesteros. Juana Vargas Ballesteros. Reyes Garcia Del Villar Balon. Clara Martin Bando. Cristina Rodriguez Baño. Jesus Moreno Bañuelo. Enrique Víctor Lirio Barberá. Dolores Valenzuela Barberan. Carmen Lezcano Barbero. Manuel Martín Barbero. Aurora Gomez Barcas. M<sup>a</sup> Luisa Gomez Barcas. Ines M<sup>a</sup> Cantador Barco. Jose Maria Gutierrez Barquin. Adela Escarrazza Barragan. Carlos Ortega Barragan. M<sup>a</sup> Luisa Vera Barragan. Juan Manuel Broceño Barrante. Jose Manuel Gonzalez Barrera. Manuel Burraco Barrera. Maria Jose Aguado Barrera. Román Montes Barrera. Encarna Benjumea Barrionuevo. Jose Toscano Barroso. Jose Gil Barroso. Ramon Martin Barroso. Reyes Martin Barroso. Angela Moreno Batanero. Pilar Pereira Bau. Macarena Martos Bautista. Teresa De Las Casas Bautista. Manuel Loreto Bejarano. Manuel Loreto Bejarano Raul Parra Bellido. Rocio Perez Bellido. Luis Navarro Belloca. Jorge Martinez Belloso. Juan De Dios Ramos Belloso. José Luis Cantarino Beltrán. Concepcion Vega Benayas. Sofía De La Vega Benayas. Andres Segura Benitez. Angela Fuentes Benitez. Arcadia Ruiz Benitez. Concepcion García Benitez. David Sanchez Benitez. Jose Ruiz Benitez. Jose Manuel Hernandez Benitez. Maria Maldonado Benitez. M<sup>o</sup> Dolores Moreno Benitez. Antonio Pardo Bermejo. Jose A. Jimenez Bermudo. José Jaime García Bernal. José Manuel López Bernal. Juan Galvan Bernal. Jose M<sup>a</sup> Lacombe Bernaldez. Luis Gomez Bernardez. Roland Bettscheider Bettscheider. M<sup>a</sup> Carmen Vergeles Blanca. Antonio Muñoz Blanco. Carmen Martinez Blanco. Luis Fernandez Blanco. Manuel Gonzalez Blanco. Miguel Angel Garcia Blanco. Jose David Gomez

Blazquez. Jose Luis Martin Blazquez. M<sup>a</sup> Isabel Rodriguez Bocanegra. Rafael Castillo Bocanegra. Francisco Concamo Bolloa. Juan Ignacio Rajel Bonilla. Gonzalo Acosta Bono. Florencio Rengel Bordallo. Antonio Garcia Borja. Matilde Alvarez Borja. Carmen Moñino Borrego. Manuel Boza Boza. Isabel Toro Brano. Antonia Olmo Bravo. Emilio Eloy Flores Bravo. Maria Elena Iglesias Bravo. Francisco Javier Polo Brazo. Manuel Collado Broncano. Virginia Daroca Bruño. Remedios Gavira Buenavista. M<sup>a</sup> Luisa Martin Buendia. Marta Martin Buendia. Cristina Santos Bueno. Rafael Dominguez Bueno. Virginio Fernández Bulete. Rosario Vallejo Butron. Jose Ignacio Perez Cabadie. Ana María Dávalos Caballero. Estrella Sanchez Caballero. Silvia Ramirez Caballero. Maria Zamora Cabanillas. Alfredo Molero Cabello. M<sup>a</sup> Del Mar Garcia Cabello. Andres Galan Cabeza. Josefa Ferreira Cabeza. Francisca Tercero Cabezas. Juan Eugenio Mena Cabezas. Luis Ruano Cabezudo. Tomas Hoces Cabezudo. Ana Ruiz Cabrera. Rosario Portillo Cabrera. Concepcion Diaz Caceres. Desiree Ponti Caceres. Diego Morales Caceres. Isabel Ponti Caceres. Laura Ponti Caceres. Josefa Jimenez Cadia. Isabel Lopez Calderon. Ana Román Calero. Daniel Herrera Calle. Mercedes Sanchez Calle. Manuel Peña Callejas. Ana Asensio Callejon. Ana Vazquez Calva. Andres Vilches Calvente. Juan Carlos Barrera Calvo. Antonia Redondo Camacho. Juan Garcia Camacho. Manuela Pozo Camacho. Mario Colorado Camacho. Antonio González Campos. Camilo Aviles Campos. Guillermina Heredia Campos. Juan Manuel Balayron Campos. Encarni Caceres Canalejo. Diego Perez Canca. Esteban Jurado Cancelo. Asuncion Lopez Cano. M<sup>a</sup> Teresa Perez Cano. Manuel Fernando Jimenez Cano. Rafael Jimenez Cano. Francisca Carrasco Cansino. Jose Alfredo Tovar Cantos. Manuel Fernandez Caña. Carolina Mena Cañamero. Antonio Gallardo Caravaca. María Dolores Balduque Carballeda. Josefa Navarro Carballo. Mercedes Navarro Carballo. Feliciano Castaño Carbonell. Antonia Lozano Carcela. Jose Perez Carcia. Elisabeth Otero Cardenas. German Repetto Cardenas. David Diaz Carmona. Juani Caputo Carmona. Antonio Nieto Carnicero. Jose Maria Hernandez Caro. Marcos Legido Carpio. Jose M<sup>a</sup> Martin Carraledo. Francisco Perez Carranco. Antonia Gonzalez Carrasco. Antonio Abad Carrasco. Antonio Gallardo Carrasco. Concepcion Tey Carrasco. Cristina Lopez Carrasco. Fernando Lopez Carrasco. Francisco Ruiz Carrasco. Graciela Gonzalez Carrasco. Eduardo Ferreras Carrera. Carmen Pedraza Carrero. Jesus Garcia Carrero. Marta Sánchez Carrero. Marta Sanchez Carrero. Sonia M<sup>a</sup> Alvarez Carrero. Buenaventura Rivera Carretero. Isabel Simon Carretero. Luis Perez Carrion. Esther Diaz Carretero. Carmen Rivera Casado. David Asensio Casado. Juan Torres Casado. Maria Del Carmen Rivera Casado. Jaime Saca Cascajo. Antonia Maria Molano Casimiro. Emilio Alvarez Castaño. Manuela Lopez Castellano. Jaime Garcia Castillo. Jose Franco Castillo. Jose Jaime Murillo Castillo. Elena Ruiz Casto. Francisco Gonzalez Castrejon. Antonia Lopez Castro. Jose Medina Castro. Jose A. Muñoz Castro. Manuel Guerrero Castro. Maria Dolores Jorge Castro. Mercedes Aguilar Castro. Veronica Pacheco Catalan. Jose Garcia Ceballos. Jose García Cebrian. Juan Antonio Garcia Cedillo. Carmen Valera Cejudo. Antonio Serrano Cepeda. Juan M<sup>o</sup> Cabrera Cerezo. Jose Manuel Mauro Cerpa. Alfonso Gonzalez Chacon. Alvaro Figueroa Chacon. Aurora Lopez Chacon. Eduardo Cabello Chacon. M<sup>a</sup> Carmen Lopez Chacon. Manuel Figueroa Chacon. Nelson Figueroa Chacon. Vicenta Rios Chacon. Antonio Reina Chamorro. Jose Joaquin Ruiz Chia. Robert Allen Chrisney. Jose M<sup>a</sup> Calvo Chueca. Aurora Racero Cid. Rafael Aranda Cid. Sergio Marin Cid. Rocio Mejias Cifuentes. M<sup>a</sup> Carmen Fernandez Cisneros. Joaquin Lorenzana Clavado. Agustin Romero Clavero. Conchi Blanco Clavijo. Susana Muñoz Cobacho. Victor Menacho Cobaco. Carlos Rosado Cobián. Matilde Palacios Cobo. Carmen Lopez Colomé. Antonio Aranda Colubi. Rosario Bernardino Contreras. Antonia Vidad Cordero. Juan Salas Cordero. M<sup>a</sup> Dolores Rico Cordero. Antonio Solis Cordoba. Francisca Cano Corilo. M<sup>a</sup> Del Mar Lobato Corona. Silvia Casaus Corpas. Francisco Morales Correa. Juan Ramirez Corro. Damaso Lombardo Cortes. Francisco Jimenez Cortes. Miguel Villena Cózar. Hipolito Lucena Crespo. Carmen Naranjo Cruz. Luis Ortega Cruz. Mariana Ganaza Cruz. Manuel Gascon Cruzado. Bernabe García Cuenca. Isabel Martin Cuesta. Salvador Martinez Cuesta. Lourdes Del Pino Cuñado. Javier Sanchez-Palencia

Daban. M<sup>a</sup> Luisa Herrera Daza. Matilde Castro De Arcos. Enrique López De Estal. Parias Fernandez De Heredia. Victor Mauro De La Cañina. Manuel Antonio Alabarde De La Casa. Juan Fayula De La Corte. Carmen Racero De La Lastra. Luis Gomez De La Mata. Rene Martinez De La Maza. Enrique Perez De La Rosa. Eva Cristina Perez De La Rosa. Cristina Contreras De Los Reyes. Enrique Malvar De Los Reyes. Jesus Anselmo De Los Reyes. Francisco Delgado De Los Santos. Jeronima Carpintero De Los Santos. Jose Carpintero De Los Santos. Jose Angel Sanz De Pablos. Rosa Maria Sanz De Pablos. Pilar Garcia De Pineda. Manuel Bo De Rivas. Jose M<sup>a</sup> Lopez De Sagredo. Elena Tejedor De Santa Maria. Claudia Zavaleta De Sautu. Alvaro Duque De Seras. Máximo Gomez Del Castillo Reguera. Jose Luis Ramos Del Fresno. Ana M<sup>a</sup> Garcia-Junco Del Pino. Elisa Marroqui Del Pozo. Manuela Domouro Del Rio. Antonio De La Cueva Delgado. Fernando Iglesias Delgado. M<sup>a</sup> Cristina Hidalgo Delgado. Macarena Hidalgo Delgado. Sandra De Aquino Delgado. Alvaro Rodriguez Diaz. Angel Paterna Diaz. Asuncion Garrido Diaz. Consuelo Espinar Diaz. Daniel Caballo Diaz. Eladio Gallego Diaz. Elena Gamiz Diaz. Francisco Viquez Diaz. Francisco A<sup>o</sup> Carreño Diaz. Gonzalo Gomez Diaz. Jesus Manuel Caballo Diaz. Jose Castro Diaz. Jose Antonio Garcia Diaz. Jose Manuel Blaya Diaz. Manuel C. Viñuelas Diaz. Nuria Anguera Diaz. Samuel Chaves Diaz. Francisco Guerrero Diaz. Francisco Aldomar Diaz. Rosa Fernández Díaz. Rosa Ortega Diaz. Julia M<sup>a</sup> Gomez Diaz-Galeano. Juan Garcia Diez. Josefina Fernandez Diswison. Agustin Lasheras Dominguez. Ana J. Alvarez Dominguez. Angela Luque Dominguez. Antonia Rodriguez Dominguez. Antonio Olivenza Dominguez. Dolores Claro Dominguez. Eloisa Lozano Dominguez. Erika Rosal Dominguez. Francisco Javier Moreno Dominguez. Isabel Varela Dominguez. Jose Medina Dominguez. Jose Luis Pozo Dominguez. M<sup>a</sup> Luisa Diaz Dominguez. Montemayor Ortega Dominguez. Piedad Bolaños Donoso. Francisca Del Cuervo Dorado. Jose Maria Ferrero Dorado. Purificación Maldonado Dorado. M<sup>a</sup> Luisa Vidal Duran. Manuel J. Prieto Duran. Ana M<sup>a</sup> Fernandez Durante. Angela M<sup>a</sup> Fernandez Durante. M<sup>a</sup> Luisa Fernandez Durante. M<sup>a</sup> Reyes Fernandez Durante. Manoli Fernandez Durante. Raimundo Molina Ecija. Ignacio Merino Enamorado. Jaime Ventura Escacena. M<sup>a</sup> Josefa Asensio Escalante. José Luis Delgado Escolano. Felisa Han Escribano. Javier Martinez Escribano. Lucia Jimenez Escudero. Rocio Fernandez Esparraga. Antonio Romero Espinosa. M<sup>a</sup> Carmen Alvarez Espinosa. Pedro Ortega Espinosa. Carmen Vivas Esquitino. Francisco Garcia Estepa. Miguel Angel Rivas Estepa. Sisgel Vallamo Exposito. Teresa Manzanares Exposito. Gertrudis Medina Fajardo. Ignacio Guajardo Fajardo. Ignacio Carretero Fajardo. Juan M. Pardo Falcon. José Pérez Félix. Manuel Vicente Fenoy. Alfonso Lopez Fernandez. Alfredo Sanchez Fernandez. Alvaro Iglesias Fernandez. Angela Cañestro Fernandez. Barbara Rodriguez Fernandez. Carmen Cabello Fernandez. Daniel Sanchez Fernandez. Dolores Reina Fernandez. Emilio Gallego Fernandez. Esperanza Valverde Fernandez. Gonzalo Cañestro Fernandez. Inmaculada Fernandez-Blanco Fernandez. Irene Garcia Fernandez. Isabel Reina Fernandez. Jaime Machuca Fernandez. Jose Antonio Del Rey Fernandez. Jose Antonio Del Rey Fernandez. Jose Luis Giron Fernandez. Juan Antonio Roldan Fernandez. Juan Jose Sanchez Fernandez. Julio Rivas Fernandez. M<sup>a</sup> Angeles Valverde Fernandez. M<sup>a</sup> Jose Fernandez Fernandez. M<sup>a</sup> Luisa Leal Fernandez. M<sup>a</sup> Reyes Bo Fernandez. M<sup>a</sup> Reyes Cordero Fernandez. M<sup>a</sup> Soledad Fernandez Fernandez. Manuel Bo Fernandez. Manuel Martinez Fernandez. Manuel Ramos Fernandez. Manuel Ballesteros Fernandez. Marisol Fernandez Fernandez. Natalia Garcia Fernandez. Pablo Ramirez Fernandez. Pablo Manuel Carbadillo Fernandez. Pilar Castro Fernandez. Ramon Garrido Fernandez. Rosario Valverde Fernandez. Teresa Villa Fernandez. Gabriel Rojas Fernández. José Antonio Del Rey Fernández. Jose Enrique Castro Fernández. Luis Uruñuela Fernández. Pedro Rubio Fernández. Javier Navascues Fernandez-Victorio. Rafael Navascues Fernandez-Victorio. Sara De Navascues Fernandez-Victorio. Gregorio Comes Ferreira. Isabel Patricia Navarro Ferreira. Jose Antonio Morilla Ferrera. Iris Delgado Fleitas. M<sup>a</sup> Dolores Fernandez Flor. Maria Del Carmen Bayon Florencio. Antonio Leon Flores. Jessica Montero Flores. José Antonio Chacón Flores. Jose Miguel Casado Flores. Julian Niza Flores. Pilar Perez F-Pola Francisco Moreno Franco. Pilar Lopez Fuente. Angel Reina Fuentes.

Aurelio Lopez Fuentes. Crisa Vargas Fuentes. Isidoro Gordillo Fuentes. Macarena Galvez Fuentes. Macarena Huisa Fuentes. Purificacion Huertas Fuentes. Eulalia W. Petit Gabriel. Auxiliadora Campano Gago. Carlos Vazquez Galan. Jose Antonio Perez Galan. Jose Joaquin Alcantara Galan. Maria De La Paz Galindo Galindo. Meli Jimenez Gallardo. Fernando Gómez Gallego. Jose Carmona Gallego. Rosa Gonzalez Gallego. Jacinto Martínez Galvez. M<sup>a</sup> Teresa Jimenez Galvez. Juan Mas Gambau. Josefina Vázquez Gamero. Manuel Romero Gamero. Arturo Gámez Gámez. Lucia Liñan Gamonal Antonio Perez Gandul. Luz Barranquero Gandul. Francisco Macias Gandullo. Catalina Flores Garbacho. Jorge Cano Garbajosa. Angeles Contreras Garcia. Antonia Gamiz Garcia. Antonio Lopez Garcia. Catalina Garcia-Moreno Garcia. Concepcion Zambrano Garcia. Concepcion Ponce Garcia. Consolacion Arenas Garcia. David Ferrer Garcia. Diego Perez Garcia. Eduardo Gutierrez Garcia. Elena Laglera Garcia. Eleuterio Francisco Sanchez Garcia. Emilia Pulgarin Garcia. Esperanza Rodriguez Garcia. Eugenio Jimenez Garcia. Eva Suarez Garcia. Francisco Javier Cabello Garcia. Gloria Elena Mesa Garcia. Isabel Garcia Garcia. Isabel Macarena Peña Garcia. Isidro Quintanilla Garcia. J. Ignacio Aguilar Garcia. Javier Prado Garcia. Jesus Marin Garcia. Joaquin Garcia Garcia. Jorge Ceballos Garcia. Jose Blanco Garcia. Jose Pallares Garcia. Jose Luis Cano Garcia. Jose M<sup>a</sup> Ruiz Garcia. Juan Salinero Garcia. Juan Pinedo Garcia. Julio Lopez Garcia. Laura Fernandez Garcia. Leandro Jimenez Garcia. Luis Aguilera Garcia. Luisa Gomez Garcia. M<sup>a</sup> Angeles Sierra Garcia. M<sup>a</sup> De Los Angeles Cerpa Garcia. M<sup>a</sup> Del Pilar Perez Garcia. M<sup>a</sup> Isabel Ruiz Garcia. M<sup>a</sup> Josefa Moya Garcia. M<sup>a</sup> Salud Feir Garcia. M<sup>a</sup> Salud Feit Garcia. M<sup>a</sup> Teresa Diaz Garcia. M<sup>a</sup> Visitacion Sanchez Garcia. Manuel Conde Garcia. Manuel Pitel Garcia. Maria Luisa Leal Garcia. Maria Teresa Morales Garcia. Mariano Fuentes Garcia. Maribel Ruiz Garcia. Mariló Alcon Garcia. Marivi Sanchez Garcia. M<sup>o</sup> Jose Lupinez Garcia. Monica Camargo Garcia. Nuria Lupiañez Garcia. Paula Delgado Garcia. Pilar Garcia Garcia. Ramon Laguna Garcia. Raquel Reyes Garcia. Ricardo Prat Garcia. Rocio Pascual Garcia. Tamara Sanchez Garcia. Visitacion Sanchez Garcia. Antonio Santiago Becerra Garcia. Esperanza Jiménez García. Francisca Moya García. José María Ruiz García. Juan Ramón Lara García. Luis Luque García. Carmen De Los Santos García. Rosa Ortega García. Aurelio Marquez Garcia De La Mata. Belen Macias Garcia-Angulo. Manuel Carrasco Garcia-Moreno. M<sup>a</sup> Jose Gamito Garias. Silvia Gamito Garias. Jesus Ruiz Garnal. Angela M<sup>a</sup> Villegas Garrido. Antonio Castro Garrido. Claudio Espejo Garrido. Gracia Campos Garrido. Juan Francisco Hernandez Garrido. Juan Jose Garcia Garrido. Victoria Lemus Garrido. José Ramón Rodríguez Gautier. Dolores Miranda Gavilan. Isabel Socas Gavilan. Ana Anaya Gil. Francisco Puyol Gil. Jorge Gonzalez Gil. Maria Marcos Gil. Rafael Ruiz Gil. Silvia Cabrera Gil. M<sup>a</sup> Jose Dorado Giles. M<sup>a</sup> Jose Dorado Giles. Natividad Chacon Girado. Manuel Rodriguez Giraldez. Ricardo Morgado Giraldo. Enrique Valls Girol. Nuria Gomez Giuli. Victoria Petit Goig. M<sup>a</sup> Carmen Petit Golo. Antonio Vega Gomez. Antonio Cozar Gomez. Antonio Guisado Gomez. Antonio Pinelo Gomez. Antonio Jose Montiel Gomez. Francisco Celaya Gomez. Francisco Javier Montiel Gomez. Jose Santiago Gomez. Jose Montiel Gomez. Jose Sanchez Gomez. Juan Mancheño Gomez. Juan Manuel Vazquez Gomez. Luis Miguel Garcia Gomez. M<sup>a</sup> Angeles Garcia Gomez. M<sup>a</sup> Jose Dominguez Gomez. M<sup>a</sup> Jose Cano Gomez. Miguel España Gomez Placido Perez Gomez. Rosario Dominguez Gomez. Rosario Montiel Gomez. Sonia Garcia Gomez. Victoria Comaño Gomez. Manuel Berraquero Gómez. Manuel Marchena Gómez. Octavio Montero Gómez. Eloy Sanz Gomez De Artabaya. Alfonso Jaramillo Gonzalez. Alfredo Caballero Gonzalez. Ana Amaya Gonzalez. Ana Maldonado Gonzalez. Carlos Puertas Gonzalez. Dolores Naurino Gonzalez. Enrique Dominguez Gonzalez. Esther Garcia Gonzalez. Eva M<sup>a</sup> Molina Gonzalez. F<sup>o</sup> Javier Dutoit Gonzalez. Francisco Cordero Gonzalez. Francisco Javier Gallego Gonzalez. Ines Donoso Gonzalez. Isabel Giluili Gonzalez. Jesus Saez Gonzalez. Jose Cordero Gonzalez. Jose Ismael Donoso Gonzalez. Jose Luis Diaz Gonzalez. Jose Luis Armesto Gonzalez. Josefa Garcia Gonzalez. Librada Blas Gonzalez. M<sup>a</sup> Agustina Muñoz Gonzalez. M<sup>a</sup> Angeles Roman Gonzalez. M<sup>a</sup> Dolores Garcia Gonzalez.

Mª Jose Garcia Gonzalez. Mª Luz Moya Gonzalez. Mª Rosa Sanchez Gonzalez. Manuel Galante Gonzalez. Manuel Maireles Gonzalez. Manuel Dominguez Gonzalez. Maria Del Carmen Muñoz Gonzalez. Maria Del Mar Muñoz Gonzalez. Marina Rodriguez Gonzalez. Miguel Garcia Gonzalez. Paula Lopez Gonzalez. Rafa Gonzalez Gonzalez. Rocio Garcia Gonzalez. Ruben Duran Gonzalez. Saturnino Palomo Gonzalez. Sergio Castañeda Gonzalez. Tomas Gonzalez Gonzalez. Antonia Mª Zarrías González. Antonio Vega González. Carmelo Pacheco González. Cristina Herranz González. Jesús Sáez González. José Luis Armesto González. Juan Canto González. Manuel Garfia González. Manuel Pacheco González. Pedro Garrido Gonzalez De Riancho. Isabel Belmar Gordillo. José Antonio Morejón Gordillo. José Antonio Ruiz Gordillo. Juan Ramon Infante Gordillo. Enrique Olmedo Granados. Fernando Olmedo Granados. Maria Teresa Garcia Granados. Mª Carmen Jimenez Granero. Mª Dolores Alcantara Grass. Francisca Cano Grilo. Aurora Lopez Guejo. Manuel Moreno Guerra. Manuel Morales Guerra. Rafael Guil Guerra. Jesus Gil Guerrero. Nestor Montijano Guerrero. Aurora Lopez Gueto. Felix Beato Guillen. Jose Martos Guillen. Encarna Sanchez Guirado. Juan Carlos Sánchez Guiras. Angeles Carvajal Guisado. Francisco Javier Fernández Guisado. German Jimenez Guisado. Antonio Sanchez Gutierrez. Aurora Barcas Gutierrez. Francisco Jose Torres Gutierrez. Jose Antonio Casanueva Gutierrez. Jose Antonio Delgado Gutierrez. Jose Mª Gutierrez Gutierrez. Jose Ramon Perez Gutierrez. Juan Garcia Gutierrez. Mª Jose Cubiles Gutierrez. Mª Teresa Moreno Gutierrez. Maria Luisa Moreno Gutierrez. Rosario Alonso Gutierrez. Rosario Alonso Gutierrez. Vicente Calonge Gutierrez. Manuel Antonio Ruiz-Berdejo Gutiérrez. Antonio Urzáiz Gutiérrez De Terán. Jose Sanchez Guzman. Vicente Jimenez Guzman. Carmen Gonzalez. De La Higuera Guzmán. Antonio Muñoz Habas. Concepcion Rivas Henares. Carmen Rides Hernandez. Hipolito Gomez Hernandez. Inmaculada Latorre Hernandez. Jose Mª Delgado Hernandez. Laura Dominguez Hernandez. Marcelino Lopez Hernandez. Maria Del Carmen Vela Hernandez. Rafael Jimenez Hernandez. Rafael Gonzalez Hernandez. Rafael Hernandez Hernandez. Sonsoles Carretero Hernandez. Francisco Javier Jiménez Hernández. Manuel Jiménez Hernández. Pedro Calderon Herranz. Jose Manuel Areal Herrero. Jose Manuel Argal Herrero. Antonio Bautista Hidalgo. Clemencia Rodriguez Hidalgo. Manuel Rabadan Hidalgo. Maria Barroso Hidalgo. Jorge Temes Hijosa. Paola Rivero Hinojosa. Daniel Perez Huertas. Juan Miguel Sanchez Huertas. Mª Dolores Leal Huertas. Julia Gonzalez Huerto. Angel Mª Lopez Hueso. Mª Del Pilar Perez De La Rosa Humanes. Pedro Castillo Humanes. Alfonso Lora Hurtado. Domingo Hidalgo Hurtado. Inmaculada Peña Hurtado. Alonso Guardo-Fajardo Ibarra. Francisca Lopez Iglesias. Jeronimo Palos Illanes. Rosana Reyes Infantes. Luz Perez Iriarte. Leandro Del Moral Ituarte. Eutimio Novoa Izquierdo. Jose A. Aguilar Izquierdo. Pepa Garcia Jaen. Francisco J. Garrido Jaime. Esperanza Diaz Japon. Manuel Fernandez Japon. Antonio Navarro Jimenez. Celia Muñoz Jimenez. Emilio Ojeda Jimenez. Fatima Fernandez Jimenez. Ildefonso Besa Jimenez. Inmaculada Vazquez Jimenez. Isidoro Ramirez Jimenez. Jose Mº Gallardo Jimenez. Mª Carmen Castro Jimenez. Maria Barba Jimenez. Maria Carmen Hinojo Jimenez. Onofre Marin Jimenez. Rafael Romero Jimenez. Rafael Guzman Jimenez. Santiago Castro Jimenez. Sara Castro Jimenez. Concha Buzón Jiménez. Josefa Jiménez Jiménez. Carrasco Macarro Joaquin. Manuel Del Campo Joda. Elisa Fernandez Juan. Garcia Salinero Juan. Juan Jose Rodriguez Jurado. Rafael Navarrete Jurado. Jose Ignacio Perez Labadie. Jose Manuel Mauro Lacañina. Jesus Gracia Lago. Jessica Andrade Laguna. Ana Rodriguez Lama. Manuel Jesus Dali Lama. Manuel Angel Garcia Lamas. Miguel Moreno Lancha. Manuel Valenzuela Lara. Manuel Carlos Sanchez Lara. Rosario Caceres Laserna. Mª Dolores Montes Latorre. Dolores Rea Lazaro. Ignacio Loring Lazarte. Carmen Nuñez Leal. Jose Nuñez Leal. Jose Manuel Romero Leal. Maribel Alvarez Leiva. Andres Salazar Leo. Ana Valdivia Leon. Carmen Valdivia Leon. Jose Alfonso Gallardo Leon. Jose Juan Lopez Leon. Jose Mª Sanz Leon. Josefa Lopez Leon. Mª Del Carmen Giraldo Leon. Manuel Castilla Leon. Maria De La O Lopez Leon. Nuria Lopez Leon. José García-Tapiál León. Rafael Galvan Lerida. Maria Guaresma Lerma. Jose Antonio Cotan Limon. Mª Jose Navajas Linares. Ruben Nieto Lique. Mª

Claustre Massana Llorens. Ana Sosbilla Lloset. Mº Encina Blanco Lobato. Adrian Norro Lopez. Alberto Tena Lopez. Ana Garcia Lopez. Antonia Felardo Lopez. Antonio Leal Lopez. Antonio Gomez Lopez. Carmen Villegas Lopez. Catalina Parra Lopez. Cristobal Beleta Lopez. Daniel Gallurt Lopez. Dosinda Ojeda Lopez. Francisco Menacho Lopez. Francisco Caballero Lopez. Gabriel Diaz Lopez. Isabel Muñoz Lopez. Isabel Alonso Lopez. Isidoro Perez Lopez. Jose Manuel Aguilar Lopez. Juan Antonio Martin Lopez. Juan Manuel Cumplido Lopez. Laura Macho Lopez. Mª Rosario Fernandez Lopez. Manuel Nuñez Lopez. Manuela Villegas Lopez. Matilde Llanes Lopez. Ricardo Galan Lopez. Soraya Becerra Lopez. Tomas Delestal Lopez. Trinidad Rua Lopez. Alvaro José Satué López. Carmen Montero López. Jose Carlos Gonzalez Lorente. Jose Miguel Pereira Lorente. Maria Gracia Molto Lorente. Angela Villanueva Lorenzo. Jose Luis Perez Lorenzo. Manuel Alonso Lorenzo. Francisco Joao Lourenço. Alejandro Bayo Lozano. Ana Gutierrez Lozano. Felix Ortiz Lozano. Jesus Valverde Lozano. Mª Del Mar Montilla Lozano. Manuel Jose Tenorio Lozano. Mª Teresa Dominguez Lucena. Luis Jimenez Lucero. Elena Gomez Luna. Jose Luis Aguilera Luna. Manuel Balbuena Luna. José María Arribas Luque. Manuel Romero Luque. Francisco Javier Asensio Macarro. Joaquin Carrasco Macarro. Alvaro Jaen Macho. Carmen Ramos Macho. Victor Manuel Jaen Macho. Ana Garcia Machuca. Benito Sanchez-Montañes Macias. Juan Huertas Macias. Teresa Santos Macias. Alfonso Alcaide Maestre. Rocio Guzman Maestre. Jose Luis Gonzalez Malaver. Carmen Dominguez Mallas. Pedro Rubio Malo De Molina. Isabel Gonzalez Mancera. Antonio Jesus Martinez Mantero. Mª Jesus Perez Maqueda. Esperanza Fernandez Marchena. Jose Montañó Marchena. Amelia Melero Marcos. Calixto Blas Marcos. Monserrat Calvo Marcos. Alfonso Barrios Marin. Jose Moriana Marin. Mª Angeles Rodriguez Mariscal. Emilio Muñoz Marmesat. Rafael García Mármol. Pilar García Marqués. Evangelina Naranjo Marquez. Florentino Del Valle Rodriguez Marquez. Gabriel Montoro Marquez. Miguel Garcia Marquez. Pablo Fortunati Marquez. Sonia Gil Marquez. José Aycart Marsá. Rafael Mateos Martel. Alfonso Garcia Martin. Ana Isabel Hernundo Martin. Ana Mª Fernandez Martin. Andres Mateo Martin. Antonia Reyes Martin. Antonio Vilches Martin. Asuncion Jimenez Martin. Carmen Hidalgo Martin. Elena Garcia Martin. Jesus Nieto Martin. Jesus Fernandez Martin. Jose Carlos Rubio Martin. Juan Jose Flores Martin. Mª Carmen Lopez Martin. Mª Teresa Martinez Martin. Mªº Isabel Garcia Martin. Pilar Garcia Martin. Rosa Mª Gomez Martin. Javier Román Martín. Pedro Antón Cantero Martín. Pilar López Martín. Patricia Beistegui Martinatto. Ana Del Rio Martinez. Anastasio Barrasa Martinez. Andres Sanchez Arevalo Martinez. Antonio Casado Martinez. Eusebio Garvi Martinez. Francisco Cruz Martinez. Irene Diaz Martinez. Jose Ignacio Gonzalez Martinez. Mª Dolores Lopez Martinez. Mª Encarnacion Navarro Martinez. Magdalena Dominguez Martinez. Maria Sacristan Martinez. Maria Morales Martinez. Mº Eugenia Revuelta Martinez. Olga Martin Martinez. Pablo Alen Martinez. Pilar Jurado Martinez. Francisco Cruz Martínez. Jose Ignacio Monsalve Martínez. Luis Gómez Martínez. Rosario Ballesteros Martínez. Manuel Lopez Martos. Rosario Rodriguez Masia. Guillemirna Botana Mastado. Francisco Javier Vega Mata. Mª Carmen Perez Mateos. Manuel Gonzalo Mateu. Manuel Jaen Maya. Lourdes Martinez Mayolin. Francisco Ibáñez Medina. Jose Luis Fernandez Medrano. Eugenio M Fernandez Mejias. Mª Angeles Guerra Mejias. Teresa Urbina Mejias. Jesus Sanchez Melero. Mº Jose Sanchez Menacho. Mª Josefa Ybarra Mencos. Faustino Garcia Mendez. Manuel Romero Mendez. Garcia Mendez. Adela Mª Ruiz Méndez. Elena De Marcos Mendiera. Ana Mª Morillo Mendoza. Alejandro Cuetos Menendez. Ana Mª Gandia Menilla. Juan Barroso Mercado. Juan María Cañadas Mercado. Lilian Alvarez Merino. Maria Jose Uruñuela Mesa. Victor Barril Mestera. Carmen Buena Milla. Antonio Morgaz Miranda. Alberto Dorado Miret. Pires Perez Mº Isabel. Armando Rotea Molero. Sebastian Ruiz Molero. Antonio Marin Molina. Carmen Rios Molina. Jose Antonio Mendez Molina. Josefa Molina Molina. Juan Ortiz Molina. Mª Carmen Lara Molina. Reyes Folch Molina. Teresa Sanchez Molina. Benito Ocaña Monje. Pedro Velazquez Montañes. Mª Ana Garcia Montero. Francisca Galvez Montilla. Maribel Rusillo Mora. Jorge Ruiz Morales. Mª Amparo Diaz Morales. Manuel Gonzalez Morales. Maria Jose Leiva Morales. Miguel Angel Bascon



Morales. M<sup>o</sup> Carmen Pinto Morales. Cira Rodriguez Morallon. Jose Luis Cano Morán. Angel Luis Gonzalez Moreno. Antonio Lopez Moreno. Beatriz Estrada Moreno. Domingo Perez Moreno. Elena Oseda Moreno. Eloisa Sevillano Moreno. Emilio Jimenez Moreno. Fernando Garcia Moreno. Francisco Romero Moreno. Francisco J. Perez Moreno. Javier Antúnez Moreno. Jose Marquez Moreno. José Lugo Moreno. Jose Antonio Bueno Moreno. Jose Maria Ortega Moreno. Juana Linuesa Moreno. M<sup>a</sup> Sara Muñoz Moreno. Manuel Romero Moreno. Manuel Rodriguez Moreno. Mercedes Vidal Moreno. Miguel A. Marquez Moreno. M<sup>o</sup> Angeles Maestre Moreno. Patricia Ruiz Moreno. Ramon Cordero Moreno. Remedios Hierro Moreno. Sonsoles Perez Moreno. Antonio Ardila Morente. Francisco Martinez Morgado. Ana M<sup>a</sup> Lopez Morgados. Antonio Exposito Morilla. Damián Contretas Morillo. Francisco Molina Morillo. Laura Leon Morillo. Carolina Carazo Morugan. M<sup>a</sup> Josefa Cornejo Mota. Antonio Duarte Moya. Eva María Braojos Moya. Inmaculada Naranjo Moya. Manuel Jaen Moya. Amadora Garcia Moyano. Israel Ramos Moyano. Antonio Rangel Muñoz. Cristina Grande Muñoz. Cristobal Diaz Muñoz. Feliciano Payan Muñoz. Francisco Javier Vila Muñoz. Jose Antonio Moreno Muñoz. Julia Lopez Muñoz. Julio Dutuit Muñoz. M<sup>a</sup> Carmen Dominguez Muñoz. Manuel Rosa Muñoz. Manuel Ochoa Muñoz. Maria Del Señor Ramos Muñoz. Rosa M<sup>a</sup> Gonzalez Muñoz. Rosario Garcia Muñoz. Ruth Iglesias Muñoz. Salome Montaña Muñoz. Felipe Lozano Murube. M<sup>a</sup> Eugenia Caceres Narbona. Antonio Luis Gomez Navarro. Juan Ruesga Navarro. Lola Cebador Navarro. M<sup>a</sup> Carmen Roldan Navarro. Mercedes Roldan Navarro. Rodolfo Gonzalez Navarro. Antonio Manuel Diaz Navas. Pablo Alberto Mestre Navas. Francisco Romero Neira. Gwendoline Sardinha De Oliveira Neves. Juan Jose Barrado Nicolas. Alberto Romero Nieto. Ana Gonzalez Nieto. Ismael Romero Nieto. Jorge Garrido Nieto. Alameda De La Fuente Nuñez. Antonio Real Nuñez. Dolores Perez Nuñez. Dolores Perez Nuñez. Jose Pedraza Nuñez. Maria Isabel Lopez Nuñez. Ramon Lasala Nuñez. Marcelino Toribio Ocañez. Juan Luis Benitez Ojeda. Juan Galan Ojuelo. Javier Fernandez Olea. Miguel Angel Fernandez Olea. Irene Romero Oliva. Jose L. Luceño Oliva. Manuel Salvador Rodriguez Oliva. Javier Roman Oliver. Manuel Roman Oliver. Antonio Moron Olivero. Raul Marín Olmedo. Virginia Vazquez Ordoñez. Felisa Rebollo Orellana. Antonio Jesus Aguilar Orgaz. Purificacion Vilches Orozco. Ana Sánchez Ortega. Antonio David Ramos Ortega. Dolores Morales Ortega. Esther Vidal Ortega. Francisco Jimenez Ortega. Luis Arenas Ortega. Manuel Ojedo Ortega. Clodoaldo Perez Ortiz. Jose Luis Gonzalez Ortiz. Jose Luis Gonzalez Ortiz. Jose Manuel Cuesta Ortiz. Josefa Medrano Ortiz. M<sup>a</sup> De Los Reyes Gomez Ortiz. Paloma Ramos Ortiz. Julia Ordoñez Osuna. Montserrat Ventura Osuna. Rafael Ventura Osuna. Rosario Ventura Osuna. Jesus M<sup>a</sup> Mesa Otero. Miguel Rodriguez Padilla. Socorro Cabrera Padilla. Antonio Garrido Paez. Antonio Jesus Chaparro Paez. M<sup>a</sup> Jesus Rubio Paio. Antonio Garrido Palanco. Rafael López Palanco. Maribel Cruces Palnia. Anibal Moreno Palomar. Pedro Gonzalo Palomares. Encarnacion Del Zoco Palomas. Francisco Aguilar Palome. Carmen Alcoholado Palomino. Manuela Dominguez Palomino. Antonio Caballero Palomo. Miguel Carrasco Pareja. Francisco Corona Pariente. Iban Diaz Parra. Mara Garcia Parra. Beatriz Mateos Parraga. Jose Muñoz Pastor. M<sup>a</sup> Pilar Luque Pastor. Jose Muñoz Pastora. Carmen Ruiz Payán. Arturo Redondo Paz. Jose A. Selfa Pedrera. Francisco Lopez Penedo. Carmen Hernandez Peña. Jose Fernandez Peña. Jose Antonio Del Castillo Peña. Porfirio Andres Peña. Sofia Fernandez Peña. Sonia Fernandez Peña. Emilia Avila Peñalosa. Lina Avila Peñalosa. Estela M<sup>a</sup> Quintero Peracias. Luis Miguel Gonzalez Pere. M<sup>a</sup> Carmen Jimenez Perea. Rosario Jimenez Perea. Luis Rivera Pereira. Ana M<sup>a</sup> Alvarez Perez. Antonia Narbona Perez. Antonio Lara Perez. Antonio Rodriguez Perez. Antonio Morrondo Perez. Antonio Oviedo Perez. Ceferino Calvo Perez. Enrique Sojo Perez. Fernando Moreno Perez. Fernando Hermoso Perez. Fernando Romero Perez. Francisca Larrad Perez. Gema Martin Perez. Genoveva Alvarez Perez. Hermenegildo Vela Perez. Hermenegildo Vela Perez. Herminia Ramirez Perez. Ignacio Asencio Perez. Inmaculada Garcia Perez. Jose Fernandez Perez. Luis Miguel Gonzalez Perez. M<sup>a</sup> Antonia Romero Perez. M<sup>a</sup> Carmen Albadalejo Perez. M<sup>a</sup> Del Carmen Hidalgo Perez. M<sup>a</sup> Del Rocio Romero Perez. Maria Del Carmen Hidalgo Perez. Maribel Pires Perez. Mercedes

Braga Perez. Monica Marin Perez. Rosario Rodriguez Perez. Silvia Fernandez Perez. Silvia Patricia Guerrero Perez. Tatiana Rivera Perez. Antonio Pérez Pérez. Fernando Moreno Pérez. José Alberto Salinas Pérez. Jose M<sup>a</sup> Cuenco Pérez. Manuel Alvarez Pérez. Jose Maria Lerdo De Tejada Perez De Ayala. Alfonso Garcia Perezagua. Antonio Bautista Perianes. Pasion Real Pernudu. Balduino Hernandez Pi. Antonio Manuel Salazar Pico. Francisco Rueda Pilar. Fernando Lopez Pina. Abraham Codezal Pineda. Rosa M<sup>a</sup> Larios Pineda. Moises Fernandez Pinelo. Fernando Lopez Pino. Jose Maria Benjumea Pino. Josefa Leon Pino. Nieves Barrera Pino. Juan Contreras Pinto. M<sup>a</sup> Paz Catalan Pinto. Maria Carrasco Pinto. Magdalena Gascon Piqueras. Antonio Rodriguez Pizarro. Virginia Leal Plaza. Manuel Martin Pliego. Manuel Jaen Pliego. Antonio Iglesias Polaino. Jose M<sup>a</sup> Del Molino Polo. Jose Manuel Ramos Porras. Manuel Cejudo Porras. Joaquin Lizarde Portal. María Isabel González Portal. M<sup>a</sup> Angeles Ortiz Portero. Jose Corona Portillo. Carmen Rodriguez Posadas. Luis Alberto Rodriguez Pozo. Angel Carrascosa Prades. Ramon Priego Priego. Chari Moreno Prieto. Elodia Prieto Prieto. Miguel Pernia Prieto. Ricardo Gomez Prieto. Teresa Losada Prieto. Alfonso Lopez Puente. Enrique Lopez Puente. Fernando Lopez Puente. Jose Luis Lopez Puente. Julio Lopez Puente. Pilar Lopez Puente. José Francisco López Puerto. Domingo Gonzalez Pulido. Juana Viedma Pulido. Luis Hornillo Pulido. M<sup>a</sup> Pilar Viedma Pulido. Manuel Perez Pulso. M<sup>a</sup> Del Carmen Martinez Quesada. Rafael Candau Rámila. Antonia Rico Ramirez. Antonia Belloso Ramirez. Antonio Oliva Ramirez. Antonio Bellos Ramirez. Antonio Manuel Lopez Ramirez. Ines Gomez Ramirez. Josefa Flores Ramirez. Macarena Hernandez Ramirez. Maria Rosario Rosales Ramirez. Ramses Hernandez Ramirez. Ricardo Ruiz Ramirez. Angel Guzman Ramos. Antonio Mora Ramos. Beatriz Mora Ramos. Concepcion Solana Ramos. Consuelo Lopez Ramos. Consuelo Gil Ramos. Diego Rodriguez Ramos. Emilio Lozano Ramos. Francisco Vazquez Ramos. Francisco José Vázquez Ramos. Isabel Calero Ramos. Jorge Mora Ramos. Juana Ortiz Ramos. M<sup>a</sup> Carmen Gadea Ramos. Manuel Moreno Ramos. Manuela Rueda Ramos. Manuela Gordillo Ramos. Rosario Leon Ramos. Maria Macarro Randado. M<sup>a</sup> Rosario Vazquez Rangel. Faustino García Rascón. Isabel Rojas Real. Antonio Jesus Luna Reche. Adela Villegas Recio. Esperanza Lopez Regadera. Jose Manuel Ramirez Reguera. Ana M<sup>a</sup> Garcia Reina. Jose Gallego Reina. Juan Lobo Reina. Manuel Moreno Reina. Mercedes Moreno Reina. Sergio Reina Reina. Inocencio Remesal Remesal. Enrique Romero Renaud. Adolfo Perez Rey. Javier Escalera Reyes. M<sup>a</sup> Carmen Moreno Reyes. Manuel De Los Reyes Reyes. Maria Ruiz Reyes. Jose Carlos Cutiño Riaño. Carlos De Alarcón Rico. Juan Manuel Rodriguez Riego. Margarita Espinola Rincon. Juan Millán Rincón. Gerardo Fernandez Rios. Manuel Sanchez Rios. Jose Gonzalez Rivas. Eduardo Navarro Rivera. Enmanuel Lopez Rivera. Jaime Reinoso Rivera. Juan Francisco Ojeda Rivera. Manolo Lopez Rivera. Francisco Rius Rivero. Jesús Martín Rivero. Paola Hinojosa Rivero. Agueda Galan Robles. Narciso Merino Robles. Manuel Garcia Roca. Pepi Ortiz Roca. Marta Samper Rodero. Manuel Martin Rodrigo. Adela Cardenas Rodriguez. Alonso Garcia Rodriguez. Alvaro Rodriguez Rodriguez. Ana Isabel Nieto Rodriguez. Ana M<sup>a</sup> Lama Rodriguez. Antonio Ocaña Rodriguez. Arturo Santos Rodriguez. Benito Gutierrez Rodriguez. Carlos Diaz Rodriguez. Carlos Javier Ordoño Rodriguez. Carmen Tapona Rodriguez. Carmen Velasco Rodriguez. Concepcion Fernandez Rodriguez. Concepcion Casado Rodriguez. Consolacion Lopez Rodriguez. Diego Gutierrez Rodriguez. Encarnacion Morlesin Rodriguez. Esperanza Berrocal Rodriguez. Federico Arevalo Rodriguez. Fernando Medina Rodriguez. Francisco Jesus Diaz Rodriguez. Idelfonso Perez Rodriguez. Javier Jiménez Rodriguez. Javier Barragan Rodriguez. Jesus Diaz Rodriguez. Jose Paez Rodriguez. Jose Matitos Rodriguez. Jose Carmona Rodriguez. Jose Antonio Dominguez Rodriguez. Jose Manuel Berdejo Rodriguez. Juan Moreno Rodriguez. Juan Jose Infante Rodriguez. M<sup>a</sup> Del Carmen Bonilla Rodriguez. M<sup>a</sup> Manuela Rosa Rodriguez. M<sup>a</sup> Reyes Picazo Rodriguez. Manuel Jimenez Rodriguez. Manuel Simeneo Rodriguez. Manuela Guerrero Rodriguez. Maria Jose Guerrero Rodriguez. Maria Luisa Diaz Rodriguez. Maria Manuela Rosa Rodriguez. Miguel Obando Rodriguez. Miguel Galicia Rodriguez. Montserrat Izaguirre Rodriguez. Rafael Pavón Rodriguez. Rafael Cueto Rodriguez. Rafael Mejias Rodriguez. Rosa



Faustino Rodriguez. Rosario Gonzalez Rodriguez. Rosario Arias Rodriguez. Juan Moreno Rodríguez. Pedro Martín Rodríguez. Antonia López Rojas. Emilia Esquitino Rojas. Matilde Fernandez Rojas. Dolores Bermejo Rol. Josefa Garcia Roldan. Manuela Dominguez Roldan. Natividad Merino Roldan. Juan Casas Roman. Raul Arcos Roman. Ana Ruiz Romero. Ana Lozano Romero. Dolores Dávila Romero. Emilio Perez Romero. Gloria Garrido Romero. Jorge Gomez Romero. Jose Alvarez Romero. Jose Luis Martin Romero. Luis Miguel Lozano Romero. Manuel Ruiz Romero. Manuela Barrera Romero. Maria Del Carmen Becerra Romero. Miguel Barrera Romero. Moises Gonzalez Romero. Rafael Domínguez Romero. Rosario Carrera Romero. Santiago Noci Romero. Yolanda Frias Romero. Perez Romero. Raúl García Romo. Antonio Mendoza Rondan. M<sup>a</sup> Dolores Listan Rosa. María Teresa Avilés Rosales. Fernando Sancho Royo. Gonzalo Rivas Rubiales. Enrique Soria Rubiano. Eduardo Florido Rubio. Joaquin Drake Rubio. Maria Olarte Rubio. Maria De Los Angeles Gutierrez Rubio. Pablo Díaz Rubio. Sandra Florido Rubio. Yolanda Repiso Rubio. Angel Marquez Ruda. Antonia Gonzalez Ruda. M<sup>a</sup> Luisa Gonzalez Ruda. Francisco Navarro Rueda. Jose Manuel Navarro Rueda. Rafael Dorado Rueda. Alejandro Cano Ruiz. Andres Julian Vazquez Ruiz. Antonia Oliva Ruiz. Carlos Roldan Ruiz. Desiree Camacho Ruiz. Elisa Lujan Ruiz. Encarnacion Baña Ruiz. Francisco Oñate Ruiz. Francisco De La Fuente Ruiz. Gregorio Perez Ruiz. Inmaculada Doyega Ruiz. Jose Antonio Jimenez Ruiz. Jose Maria Blanco Ruiz. Juan Muñoz Ruiz. Juan Millan Ruiz. M<sup>a</sup> Reyes Retamal Ruiz. Manuel Guerra Ruiz. Manuel Francisco Garcia Ruiz. María Luisa Ruiz. Melania Suviri Ruiz. Rosa Maria Avila Ruiz. Santiago Casimiro Izquierdo Ruiz. Patrocinio Pedrajas Ruiz-Amores. Cesar García-Mauriño Ruiz-Berdejo. Pilar Bermudez Ruiz-Mateos. Rosa M<sup>a</sup> Ocaña Rulindecelis. Julian Rosa Saavedra. Antonio Arrondo Sacau. Teresa Suarez Sala. Francisco Moreno Salas. Pilar Barbero Salas. Paula Garvin Salazar. Josefa Polidoro Salcedo. Beatriz Jimenez Salguero. Manuel Clavero Salvador. Rosa M<sup>a</sup> Lama Sanabria. Antonio Jesus Hernandez Sanchez. Carlos Jose Garcia Sanchez. Esmeralda Bellido Sanchez. Fco Javier Aguadero Sanchez. Francisca Medina Sanchez. Francisco Iglesias Sanchez. Francisco Montero Sanchez. Francisco Javier Gonzalez Sanchez. Francisco M Lopez Sanchez. Inmaculada Lopez Sanchez. Jacinto Leon Sanchez. Jesus De Vicente Sanchez. Jesus Pedrote Sanchez. Jesus Miguel Sanchez Sanchez. Joaquin Cabrera Sanchez. Jose Antonio Pascual Sanchez. Jose Luis Lopez Sanchez. Jose Manuel Hernandez Sanchez. Josefa Garcia Sanchez. Juan Cristobal Ruiz Sanchez. Leopoldo Lopez Sanchez. M<sup>a</sup> Amelia Rodriguez Sanchez. M<sup>a</sup> Jose Melero Sanchez. M<sup>a</sup> Luisa Nogales Sanchez. M<sup>a</sup> Luisa Gomez Sanchez. Manuel Gonzalez Sanchez. Manuel Perera Sanchez. Miguel Gijon Sanchez. Milagros Leon Sanchez. Narta Fernandez Sanchez. Natividad Asuero Sanchez. Rafaela Silva Sanchez. Remedios Carmona Sanchez. Angeles Fulgueira Sánchez. Jose Luis Fuster Sánchez. José María Bayón Sánchez. Juan M<sup>a</sup> Del Río Sánchez. Julian Gayarre Sánchez. Luis Flores Sánchez. Pilar Solis Sánchez. Victor Jaén Sánchez. Antonio Martinez Santamaria. Francisco Javier Gonzalez Santamaria. M<sup>a</sup> Angeles Pornes Santamaria. Alfonso Gonzalez Santoribio. Felipe Antonio De Lama Santos. Francisca Corpas Santos. María José Sanchez Santos. Pastora Rodriguez Santos. Rafael Villegas Santos. Alfonso Gonzalez Santo-Toribio. Engelberto Salazar Sanz. Pedro Rodriguez Sarabia. Lucía Sillero Sarasúa. Ana Persoff Schneiderman. Karen Gajate Seheoreuano. Miguel A. Carbajo Selles. Manuel Pena Serantes. Amparo Moran Sermano. Mercedes Dordá Serrá. Alfonso Gonzalez Serrano. Amalia Vah Serrano. Amparo Caballero Serrano. Amparo Roman Serrano. Estela Llinares Serrano. Francisco A. Yopez Serrano. M<sup>a</sup> Carmen Gomez Serrano. M<sup>a</sup> Isabel Caballero Serrano. Trinidad Camacho Serrano. Pedro Navarro Serrato. Manuel Carvajal Sevilla. Jose Redondo Seyeño. Jose Mongenio Siatelo. Carmen Nevado Sierra. M<sup>a</sup> Dolores Hidalgo Sierra. José Joaquín Sánchez Siglez. Antonia Silva Silva. Carmen Romero Silva. Juan Manuel Navarrete Silva. Lola Garcia Silva. M<sup>a</sup> Jose Garcia Silva. Modesto Del Rio Silva. Pilar Garcia Silva. M<sup>o</sup> Isabel Dorado Socas. Raquel Dorado Socas. Marta Gonzalez Sojo. Angel Jimenez Solis. Rocio Hierro Solis. Francisca Piñero Sonsa. Soledad Piñero Sonsa. Maria Gracia Guillena Sosa. Isabel Garcia Sotelño. Antonia Ruiz Soto. Angel Sanchez Sotomayor. Manuel Hormigo Sousa. Jesus Martin Suarez.

Jose Silva Suarez. Ramon Bulnes Suarez. Laura Pavo Suero. Cristina Vicente Suso. Joaquin Martin Sutilo. Francisco Manuel Gutierrez Taillafert. Jesus Barea Talavera. Rafael Dominguez Tamariz-Martel. Jose Ignacio Perez Tapias. Mercedes Muñoz Tello. Ignacio Rodriguez Temiño. Felix J Garcia Tervel. Aurora Genoves Thiery. Feliciano Oria Tinoco. Sebastian Losada Tocino. Salvador Casaus Toledo. Luis Genaro Toral. Jacinto Luengo Toro. Manuel Sobrino Toro. Alida Garcia Torre. Jesús Miguel Cabrero Torrego. Ana Maria Gamero Torres. Antonio Mena Torres. Antonio J. Ruiz Torres. Aurora Jimenez Torres. Carmen Peral Torres. Elisa Isabel Estebanes Torres. Enrique J. Melendez Torres. Jesús María García-Hidalgo Torres. Manuel Cantillana Torres. Francisco Gallego Torroba. Angelica Guerrero Trejo. M<sup>a</sup> Victoria Martinez Treles. Carmen Sanchez Trillo. Jesus Garcia Trujillo. M<sup>a</sup> Carmen Romero Truyo. Maria Perez Tudela. Rafael Leon Tueros. Miguel A. Ramos Ulgar. Aurora Allende Ulloa. Ozgur Unay Unay. Jose Ferron Uñoz. Joaquina Gallego Uran. Rogelio Piñero Uria. Rafael Ruiz Usano. Julia Fabregate Usero. Angela Vazquez Valderrama. Francisco Jose Mogrera Valderrama. Antonio Castillo Valencia. M<sup>a</sup> Jose Buenavista Valera. Silvia Muñoz Valera. J Bosco Valero. Pedro Miño Valero. Vanessa Giraldo Vallejo. Jesús Pérez Valseca. Carmen Castro Valverde. M<sup>a</sup> Nieves Vela Vaquero. Isabel Varela Dominguez. Oscar Romero Varet. Alberto Garcia Vargas. Francisco Javier Ramos Vaz. Antonio Barrera Vazquez. Inmaculada Martinez Vazquez. Jesus Adell Vazquez. Salvador Compan Vazquez. Cristina Domínguez Vázquez. Jesus Borrego Vecino. Antonio Salvador Vega. Antonio Trabado Vega. Gloria Diaz Vega. M<sup>a</sup> Del Monte Herrera Vega. Raquel Galan Vega. Rosa M<sup>o</sup> Gonzalez Vega. Francisco Javier Gallego Vela. Maria Rodriguez Vela. Pedro Cervantes Velarde. Isabel Guerrero Velasco. Federico Muñoz Velazquez. Jesus David Rodriguez Velazquez. M<sup>a</sup> Rosario Fernandez Velazquez. Rosa M<sup>a</sup> Alvarez Velazquez. Antonio Mendez Velez. Miguel A. Juarre Velez. Transito Mendez Velez. Maria Atalaya Vella. Conchi Rivera Venegas. Juan Manuel Gabella Ventura. Nuria Gil Ventura. Inmaculada Lucena Vera. Lucia De Olmedo Vera. Diego Garcia Verdugo. Suarez Bejarano Victoriano. Manuel Lorenzo Vidal. Ana Maria Chacon Villalba. Antonia Marin Villalba. Gustavo Ales Villaran. Francisco Pineda Villarubia. Jose Martinez Villarubia. Concepcion Fernandez Villegas. Yolanda Rosado Villegas. Manuel Carlos Vinuelas. Antonio Rescalvo Viscaino. M<sup>a</sup> Carmen Castringer Vizcaino. Belen Sanchez Vizuete. Mayte Martinez Voynov. Concha Ruiz Wagener. Rosa Maria Astorino Welsetn. Arturo Alonso Wert. Francisco Pérez De Tudela Y Bueso. Alfonso Villarauiz Yañez. Jose M<sup>a</sup> Roperio Yerga. José Cárdenas Zabala. Julio Ramos Zabala. Consuelo Escribano Zafra. José Martínez Zafra. Angustias Moruno Zambrano. Rafael Bizcocho Zamorano. Maria Francisca Herrero Zapatero. Victoria E. Lagares Zarrion. Francisco Ledesma Zayas. Marta Brazo Zorrilla. Diego Francisco Pérez Zuca. Francisco Fernandez Zuñiga. Eduardo Martinez Zuñiga. Adela Sanchez. Manuel Alcalá. Rosa Alvarez. Emilia Amaya. Ana M<sup>a</sup> Ardanuy. Luis Arenas. Aurora Ballesteros M<sup>a</sup> Del Mar Barrena. Juan Manuel Bellido. Rafael Biedma. M<sup>a</sup> Valle Blanco. Maria Teresa Bobo. Manuel Cardona. Belen Colome. Antonia Corbacho. Jose Corbacho. Salvador De La Pascua. Maria Dolores De Los Santos Angela Del Pozo. Manuel Diaz. Ousseynou Dieng. Antonio Dominguez. David Dominguez. Blanca Enriquez. Fatima Fernandez. Francisco Fernandez. Manoli Fernandez. Rocio Fernandez. Sebastian Fernandez. Isabel Flores. Manuel Fuente. Catalina Gallego. Carmen Garcia. Dolores Garcia. Manuel Garcia. Maria Del Mar Garcia. Benita Gil. Francisca Gomez. Ines Gomez. Isabel Gonzalez. Francisco Gordillo. Rufina Gutierrez. Jesus Hernandez. Carmen Infante. Isi. Isa. Amelia Jimenez. Rosa Jimenez. Isabel Lacañina. Silveria Laseca. Luis Miguel Limon. Laura Macho. Miguel Malia. Juan Carlos Mantilla. Isabel Marchena. Lucrecia Marquez. Antonio Martinez. Esperanza Martinez. M<sup>a</sup> Carmen Martinez. Josefa Matito. Jose Medina. Paco Menacho. Paco Menadro. Jose Antonio Mendez. Jose Momblant. Rafael Montilla. Antonio J. Mora. Elena Mora. Javier Moreno. M<sup>a</sup> Josefa Moreno. Jose Morillo. Miguel Morlesin. Monica Muñoz. Damian Onykwere. Guillermina Pallan. Maria Del Carmen Pazos. Elena Pedrosa. Manuel Perez. Alicia Pleguezuelos Angeles Porres. Francisca Ramirez. Rosa Maria Ramirez. Eva Reinoso. Raquel Reinoso. Raul Reyes. Magdalena Rios. Paula Rios. Olga Riussanova. Carmen Rivero. Rocio Roldan. Olga Roussanova.

Veronica Rulno. M<sup>a</sup> Isabel Sanabria. Angeles Sela. Amelia Toro. Rosario Valencia. Sandra Velasco. Dea Volaric.

M<sup>o</sup> Luisa Lopez Fernandez. Araceli Dorado Socas. Mariló Mancilla Andamoyo. M<sup>a</sup> Felisa Noguero Sanchez. M<sup>a</sup> Valle Rodriguez Arrola. David Melgarejo Cortes. Antonia Espinola Rincon. Alicia Merina Jaen. Belen Colome Jurado. Alicia Alvarez Gonzalez. Lourdes Partida Morillas. Florencia Romero Montilla. M<sup>o</sup> Jesus Valle Algarin. Silvia Mauro Arrabal. Aurora Gomez Barca. Amparo Caballero Serrano. M<sup>a</sup> Jose Melero Sanchez. Ana M<sup>a</sup> Jimenez Peña. Jose A<sup>o</sup> Bueno Moreno. M<sup>a</sup> Del Carmen Castro Jimenez. Rosana Estebanez Torres. Cristina Hidalgo Delgado. Jose Juan Lopez Leon. Manuel Jose Tenorio Lozano. Daniel Caballo Diaz. Mercedes Villar Hernandez. Miriam M<sup>o</sup> Del Aguila Garcia Gascon. Mariana Saife. Lourdes Valenzuela Barberan. Jose Jaime Murillo Castillo. Francisco Manuel Carranza Perez. Librada Blas Gonzalez. Eduardo Florido Rubio. Antonio Romero Espinosa. M<sup>a</sup> Angeles Garcia Gomez. Antonio Ortiz Vilchez. Soledad Guillen Cruz. Carlos Rodriguez Del Rey. Elena Martinez Blanco. Anabel Jimenez Salguero. Francisco Puyol Gil. Ramon Lavarge. Jose M<sup>a</sup> Lopez De Sagredo De La Iglesia. Emilio Pardo Perez. Javier Pardo Perez.

A Contramano Asamblea Ciclista. ADEPA Asociación de Defensa del Patrimonio de Andalucía. Arquitectura y Compromiso Social. Arzobispado. Asociación Casco Histórico San Lorenzo. Asociación Cultural Ecologista Ateneo Verde. Asociación de Consumidores y Usuarios de Sevilla FACUA SEVILLA. Asociación de Empresarios de Hostelería de Sevilla. Asociación de Empresarios de Transporte por Carretera AETRANS. Asociación de Empresarios del Sector Medioambiental de Andalucía AESMA. Asociación de Empresas de Gestoras de Cooperativas de Vivienda. Asociación de Hoteleros de Sevilla. Asociación de la Prensa. Asociación de Parados Mayores de 40 años-PM 40. Asociación de Vecinos "Parques de Andalucía". Asociación de Vecinos Estación de Córdoba. Asociación de Vecinos Estrella Andaluza - La Bachillera. Asociación de Vecinos Hércules. Asociación de Vecinos La Penibética. Asociación de Vecinos Plaza del Museo Entorno. Asociación Pro Derechos Humanos Asociación Provincial de Amas de Casa, Consumidores y Usuarios " Hispalis". Asociación Provincial de Comerciantes APROCOM. Ateneo de Sevilla. Autoridad Portuaria de Sevilla. Ayuntamiento de Alcalá de Guadaíra. Ayuntamiento de Dos Hermanas. Cámara de Comercio CC.OO. Colectivo de Inmigrantes Independientes. Colegio de Abogados de Sevilla. Colegio de Agentes de la Propiedad Inmobiliaria. Colegio de Arquitectos de Sevilla. Colegio de Biólogos de Andalucía. Colegio de Ingenieros Técnicos de Obras Públicas. Colegio de Ingenieros Técnicos Industriales. Colegio Economistas. Colegio Ingeniero de Caminos. Colegio Ingenieros Agrónomos Sevilla. Colegio Oficial de Aparejadores y Arquitectos Técnicos de Sevilla. Colegio Oficial de Diplomados en Trabajo Social. Colegio Oficial de Doctores y Licenciados en Filosofía, Letras y Ciencias. Colegio Oficial de Ingenieros Industriales. Confederación de Empresas por la Economía Social CEPES. Confederación Empresarial Sevillana CES/CEA. Consejo Económico y Social. Consejo Local de la Juventud. Consorcio de la Maestranza. Consorcio de Turismo. Construcciones Aeronáuticas CASA. Asociación de Vecinos Su Eminencia. Cruz Roja Española. Delegación Municipal de Bienestar Social y Solidaridad. Delegación Municipal de Cultura y Fiestas Mayores. Delegación Municipal de Deportes. Delegación Municipal de Economía y Empleo. Delegación Municipal de Medio Ambiente. Delegación Municipal de Tráfico y Transportes. Diputación de Sevilla. Dirección General de Acción e Inserción Social. Dirección General de Arquitectura y Vivienda Dirección General de Bienes Culturales. Dirección General de Ordenación del Territorio y Urbanismo. Dirección General de Protección Ambiental. Dirección General de Transportes. Oficina Plan Estratégico Sevilla 2010. Ecologistas en Acción. El Monte. EMASESA. Empresa Municipal de la Vivienda EMVISESA. Empresa Pública del Suelo de Andalucía EPSA. FAMS. Federación Mujeres Progresistas AMIRE. Federación Andaluza de Minusválidos Asociados FAMA. Federación Andaluza Empresarial de Transporte de Autobus. FANDABUS. Federación de Entidades Ciudadanas. Plataforma

Social Andaluza. Federación Guadalquivir. Federación Provincial de Asociaciones de Vecinos AA.VV."Unidad". FERTIBERIA S.A. Foro por una Ciudad Habitabile. Fundación Audiovisual de Andalucía. GAESCO. Asociación Empresarial Sevillana de Constructores y Promotores de Obras. GPS Gestión S.A. Instituto Andaluz de la Mujer. Instituto Andaluz del Patrimonio Histórico. Instituto de Fomento de Andalucía IFA. Mancomunidad de Municipios del Aljarafe. Oficina Permanente de la Bienal de Flamenco. Oficina Promoción Deportiva (SEVILLA 2008). ONCE Delegación Territorial de Andalucía. Parque Tecnológico Cartuja 93. Patronato Real Alcázar.Plataforma Ecologista por el Aljarafe. Red Contra la Pobreza y Exclusión Social. Seniors Españoles para la Cooperación Técnica. Sevilla Global. Sociedad del Metro de Sevilla S.A. Subdelegación del Gobierno en Andalucía-Sevilla. UGT. Unión de Consumidores de Sevilla-UCE. Universidad "Pablo Olavide". Universidad de Sevilla Universidad Internacional Menéndez y Pelayo UIMP. Voz del Inmigrante.

Asoc. Vecinos "Los Andes" Heliopolis. Federacion De Entidades Ciudadanas De Sevilla Este. C.P. Urbanizacion Papachina. C.E.P.A. Manuel Collado. C. Propietarios Bellavista La Nueva. Blanca Inmobiliaria. Bermejales 2000. Andaluz Casco Antiguo. Asoc. Vecinos Unidad De Bellavista. C.P. Bellavista La Nueva. La Pitaniello. Asoc. Sociocultural Solidaridad Nija. Asoc. Para Jubilados y 3<sup>a</sup> Edad Distrito Nervion-San Pablo. Asoc. Nosotros Tambien Somos Sevilla. Asoc. Mujeres Bellavista. Vecinos C/ Bergantín. Asoc. Loyola Torreblanca. Asoc. De Vecinos Triana Norte. Comité Pro-Parque Educativo Miraflores. Empezando A Renacer. Driades-Ecologistas En Accion. Distrito Sur. Coordinadora Bellavista. Coor. Entidades Cerro Del Aguila. C P Jardin La Palmera. Caritas. Canaria. Asoc. Familiar La Oliva. Comisión De Barrio La Bachillera. Col.A.V.Los Carteros. Club 3 ° Edad La Paloma. Ceto. Cepa Manuel Collado. Asoc. De Alumnos La Amistad. Centro De Dia Alfonso De Cossio. Centro Cultural Ferroviario De Santa Justa. Comun. Extremeña. A.V. Porvenir. A.V. Santa Cruz. A.V. La Esperanza De Ciudad Jardin. A.V. La Casa Del Barrio. A.V. Unidad Bellavista. A.V. Tierras Del Sur. A.V. Tabladilla. Asoc. Liman. A.V. Promocion Amate. Apa Santo Angel. A.V. Los Jardines En Torreblanca. A.V. Los Granados. A.V. Los Carteros. A.V. Elcano. A.V. Cortijo Ramirez. A.V. Centro Historico. A.V. Barqueta-Renfe. A.V. San Diego. Asoc. Cultural Y Deportiva De Mayores S. Jose Obrero. Asoc. Mujeres 3<sup>a</sup> Edad. Asoc. Expertos Gestion De Administracion De Locales Exal. Asoc. Entre Gitanas Y Payas Y Union Romani. Asoc. El Triangulo. Asoc. Duques Del Infantado. Asoc. Derecho Y Democracia. Asoc. Deportiva Club De Ajedrez Los Carteros. Aavv Andaluza. Asoc. De Estudiantes Universitarios Andaluces. Ampa les Bellavista. Asoc. Cultural Centro Encarnacion-La Venera. Asoc. Cultural Ayudar A Crecer. Asoc. Comunidades De Propietarios De San Diego. Asoc. Barrio Ancha De La Feria. Asoc. Amistad. Asoc. Jubilados De La Cruzcampo. Asoc. De Revencion. Parroquia Sta. Maria Del Pueblo De Dios. Toca. Seccion Sindical Ccoo (Altadis). Sindicato Profesional De Bomberos. Soc. De Ma. Agrupación T-R. Psoe-A. Juventud De Las Hesperides. Hermandad De La Paz. Izquierda Unida/ Los Verdes - Convocatoria Por Andalucía. Universidad De Sevilla. Real Circulo De Labradores. Scouts. Plataforma Tambien Somos Sevilla. Hotel Fernando Iii. Partido Popular. Prodeni. Hermandad De Los Dolores. Peña Bética. Pavo Real. Asoc. De Vecinos. Asoc. Ciudadanas. Izquierda Unida/ Los Verdes - Convocatoria Por Andalucía. A.V. Estación De Córdoba. Grupo Suburbana. Partido Andalucista. Diario De Sevilla. Unión De Consumidores-Uce. Club La Tabaqueria. Asoc. Santa Cruz. Centro Andaluz Sevilla Antigua. A.V. Casco Historico. A.V. Alameda Guapa. Comunidad De Propietarios. Federacion De Regantes Del Guadalquivir. A.C. Y Ecologista Taller De Ecologia Urbana. Apa Alberto Lista. A.C. El Eslabon. Psoe-A. Ombu. Asoc. Amigos Del Metro De Sevilla. A.V. Enmanuel De La Calzada. A.V. Entorno Regina. Apamm. Ong C/ Gonzalo Bilbao. C.P. Pl. Giraldillo. Asoc. Nueva Alameda. A.V. Santa Justa. A.V. Puerta Carmona. Nuevo Sabado Club. A.V. Las Dueñas. Ateneo Popular. Movimiento Por La Paz El Desarme Y La Libertad (En Representacion Del Vacie). A.V. Lope De Vega. A.V. San Gil. A.V. La Cardo. Asoc. Venderos Alameda. Asoc. Jovenes

Luso Africanos. C.P. Marteles. A.C. Inmigrantes Guinea Bissau. A.L.A./Colegas. Asociación De Lesbianas De Andalucía. Colegio De San Francisco De Paula. Estudio De Arquitectura Imperial 9. A. Barrio Ancha De La Feria. A.M.M. Las Plateras. Co.Le.Ga. C Lesbianas Y Gays Sevilla. Hermandad De Santa Marta. Comunidad De Propietarios C/ Juzgado. Centro Tercera Edad "Alameda De Hercules". A.C. V. Progreso Casco Ant.. A.P.C. " El Drago". Secot. C.P. Edf. Plaza España. A.J. Grupo Boom. Escuela Libre De Historiadores. Grupo De I.De Estructuras Y Sistemas Territoriales. Grupo Propietarios Viviendas BifamiliaresBarrio Ciudad Jardin Santa Clara. A.V. Barrio De Santa Cruz. Fundacion Gota De Leche. Nuevas Profesionas. Gisap Universidad De Sevilla. A Centro Seta. Ong Madreselva. Madreselva Asociación Juvenil. Asoc. Amicu Andalucía. Improasa. Gomez Bacete S.L.. Agrupacion De Vecinos San Gabriel. A.V. Parque Estoril. A Malandaluza. Coord. Entidades. Hermandad Ntra. Sra. Del Rocio. Ccvv Cerro Del Aguila. Deca. A.V. Santa Teresa. Caritas Rochelambert. Hermandad Cena (Grupo Joven). Caritas Arciprestal. A.V. Hercules. A.V. Parque Estoril. A.V.Delta. Parroquia Nuestra Sra. De Los Polones. Asoc. Alumnos Cerro Del Aguila. Asoc. Barrio Unido. Fams. Asoc. Desal. Aspaem. A.V. La Unidad Del Trebol. A.C.R.D. Ñaque. A.V. Estoril. Ampa I. E. S. San Pablo. A.V. Los Limoneros. Centro De Estudios Historicos De Andalucía. A.V. Realidades. A.V. Raices. A.V. La Unidad. Comunidad Comerciantes Plaza De La Tona. A.V. Las Praderas. A.J. El Hormiguero En Accion. A.C. Deportiva Y Mayores. Anidis. A.C. Amigos De Triana-Plazuela Santa Ana. Peña Cultural Sevillista Pablo Blanco. A.V. Andalucía. A.S.A. A.V. Huertas De Sevilla. Asoc. Alternativa Joven. A Psicología Y Psicoterapia Bienestar Y Salud. A.V. Huerta Del Arzobispo. A.V. Hesperides. A.V. Entreparkes. Union De Canaricultores Timbrados Español. Peña Sevillista La Corza. A.V. Los Mares. A.C. La Juventud Entreparkes. A.V. San Jose Obrero. A.C. Juventud San Fernando. A.V. Cortijo Ramirez. San Jose Obrero. A.D.C.R. Inter 4 Andaluza. Alternativa Joven. A.J. " El Rondo". A.C. Deportiva Y Mayores San Jose Obrero. Psoe-A. Soc. Española De Valoradores. A.C. El Perdon. Agro-Eco. A.C. Turdetania. A.V. Leon Felipe. A.V. Parques De Andalucía. Intercomunidad Bda Almena. Asoc. Jardin Herperides. Los Principes (Parcela 4). Asoc. Deportiva-Cultural "Inter 4 Andaluza". Parroquia Sta. Maria Pueblo De Dios Prolongaciones Las Naciones. Los Granados. Asoc. Argantonio Para El Desarrollo De La Historia De Andalucía. Barriada Los Mares. C.P. Residentes Pino Montano. Intercomunidad P. Atlántico. Asoc. El Perdon. Partido Popular. Ateneo Hispalense Vida Y Serenidad. I Salvador Allende Para La Formacion. Club Tenis Mesa Medicina. Fundacion Fonat. Centro De Adultos Jose Sanchez Rosa. Centro Deportivo Miraflores Pino Montano. Club Ajedrez. Asoc. Cultural La Trinidad. Educacion Y Geografia. Club Deportivo Pino Montano. Cdad. General San Diego I-li-llii Fase. Campo Rico. Peña Cultural Betica Frente Pro-Sobetiko. Comité Pro-Parque Miraflores. Asoc. Jimenez Becerril. Once. A.C. Ni Uno Mas. A.V. Macarena. A.V. Los Girasoles El Gordillo. Comisión De Barrio La Bachillera. A.V. La Bazorla. A.V. La Bachillera. A.V. El Haular. A.V. Esperanza Macarena. Asociacion Sociocultural Solidaridad Nija De La Bachillera. Alternativa Abierta. A.V. Guadalquivir. Copavetria. Asoc. Zenobia Camprubi. Asoc. Amigos De La Saeta Y El Flamenco. A.C. Raices Andaluzas. Ajcd Torre De La Plata. Camf. A.C. Palas Athenea. A.V. Los Angeles El Murete. Peña Betica De Triana Alfonso Jaramillo. Hermandad Sacramental Esperanza De Triana. Asamblea Triana lu-Lv.Ca. Hermandad De La Estrella. Comité De Empresa De Fabrica De Tabacos. Comité De Empresa Altadis Sevilla. Adasec. A.V. Triana Norte. Raices Andaluzas. Fed.Cat. Padre Alumnos. Asoc. España De Porfiria. Psoe-Triana. Asoc. Europea De La Trashumancia. Acd De Mujeres Ambar. Circulo Mercantil. Asoc. De Comerciantes Y Prof. Centro Asunción - Los Remedios. Asoc. Zenobia Camprubi. Altadis (Antigua Tabacalera). Hermandad De La Sagrada Columna Y Azotes. Asoc. Cultural Valenciana En Sevilla. Asoc. Cultural Los Palillos. Club 3ª Edad Elcano. Duot. A.V. El Cano. Duque Del Infantado. Asoc. Mujeres Giralda. Heliopol S.A.. Equiopo Navarro Ibáñez, S. L.. Comunidad De Propietarios. Farmacia Juana Malo De Molina Parras. Escuela Universitaria Turismo Eusa. Asoc. Juvenil Tierras Lejanas. Asoc. Cultural Centro Civico El Esqueleto. A.V. Celestino Mutis. Amigos De Los Jardines De La Oliva. Asoc. Mafalda. Asoc.

Albereda. Asoc. Amigos De Los Jardines De La Oliva. Agecovi Andalucía. Centro Andaluz Bellavista. Com. Propietarios Bellavista La Nueva. Asoc. Toca. Bar Khady. Psoe De Bellavista. Asoc. De Prevencion Y Ayuda Al Toxicomano Limpio Amanecer (Limam). Asamblea Izquierda-Unida-Bellavista. Asamblea Macarena. A.V. El Empalme. Centro Andaluz Carlos Cano. Amigos Del Parque San Jerónimo. C.P. Urbanizacion Papachina. Ampa Rector Mota Salvador. C.O. San Jerónimo. Asoc. Nuevo Futuro. Asoc. Pensionistas 3ª Edad Torreblanca. Asoc. "Ago". Coord. Entidades De Los Barrios De Su Eminencia. A.C.A.C. A.V. Tres Calles. Hermanas Del Sagrado Corazon. Parroquia San Antonio De Padua. A.C. Ayudar A Crecer. Apa les Luca De Tena. Asoc. De Vecinos El Arrabal. Arquitecto. Asoc. Anclase. A.V. Parque Alcosa. A.V. Alcosa. Movida Pro-Parque. Mancomunidad Tendillas. La F.E.A.. Intercomunidad Plaza Oriente. Ampa Lope De Vega. Apa Padre Castro. Club De Amigos Del Deporte. A Juvenil Juventud Este. Asoc. Juvenil Kukulsumusu. Parroquia De La Ascension Del Señor. A.V. Zeppelin. A.C. D. C. Blanca. A.V. Pro-Sevilla Este. Entreparkes. Cooperativa Nueva Italica. A.V. Fomento 92. A.V. Andalucía Residencial. Asoc.Cultural Y Deportiva Este,22. Izquierda Unida/ Los Verdes - Convocatoria Por Andalucía. A.V. Gente Del Este. A.V. Entreflores. A.V. Exposición (El Porvenir). Aeesyoma. Asoc. De Amigos Del Parque Del Alamillo. Abaco Iniciativas Inmobiliarias, S.L.. Asoc. De Amigos De Triana Pl.Santana.

Cáritas. Colegio Oficial de Diplomados en Trabajo Social de Sevilla.Scouts de España - Andalucía. Federación de Centros Juveniles el Patio. Federación de asociaciones de minusválidos físicos de Sevilla FAMS. Federación de Entidades Alcosa. Plataforma del Voluntariado de Sevilla. Asociación Ayudar a Crecer de Torreblanca. Asociación cultural Toca de Bellavista. Asociación el Hormiguero en Acción. Asociación Tiempo de Ocio y Cultura Ambiental.

A Contramano. A. Vv. de la Plaza del Museo - Entorno. A. Vv. Huertas de Sevilla. A. Vv. Los Espartales de Vistahermosa. A. Vv. Parque Estoril. Adolfo Toscano Cañizares. Agencia Marítima Echevarría, S. L. Alfonso Gallardo León. Alonso García Sánchez. Ana Mª Campos Delgado. Asociación Andaluza de Desguaces. Asociación Cultural "Raíces Andaluzas". Asociación de Usuarios de Perros- Guía de Sevilla. Asociación de Vecinos "Los Girasoles". Asociación Española Contra el Cáncer. Asociación Juvenil "La Cabaña". Asociación San Telmo. Benjamin Jarquín Duarte. C. Antonio Moreno Carrero. Cáritas Diocesana de Sevilla. Clínica "Esperanza de Triana". Clínica de Fátima S. A. Com. Prop. Barriadas Santas Justa y Rufina. Chelverton Properties, S.A. Desguaces Chaparreja S.L. Ecologistas en Acción - Sevilla. Esperanza Guanes Sánchez. Fernando Medina Rodríguez. Fonjan. Francisco Goncast. Francisco Javier de Aspe García Junco. Francisco Morillas Espino. Francisco Muñoz. Anion. Garbo Ferreteria & Decoración. Garcegon S. C. And. Gema Lorenzo Carrasco. Ges-Arein. Iglesia Cristiana Evangélica Manatíal de Vida. Jesús María Martínez Ancín. José Antonio Mejías León Sotelo. José María Domínguez Pérez. Juan E. González Corral. Junta Rectora Andalucía Este C. F.Laura Cárdenas García. Luis Giménez Martínez. Mª Josefa Ibarra Mancos. Mª Victoria Martín Navarro. Manuel Martín Pliego. Marcelino Toribio Ocaña. Miguel A. Ramos Ulgar. Nestor Vázquez. Pablo Haurie Girelli. Pcell Sevilla, S.L. Raúl Sumariva Cuenca. Repuestos Arcas, S.L. Rosario Ruiz Torres. Santos Bozal Gil. Secot. Tres Multimedia. Urbanización La Moraleja. Victor M. Gonálvez González.