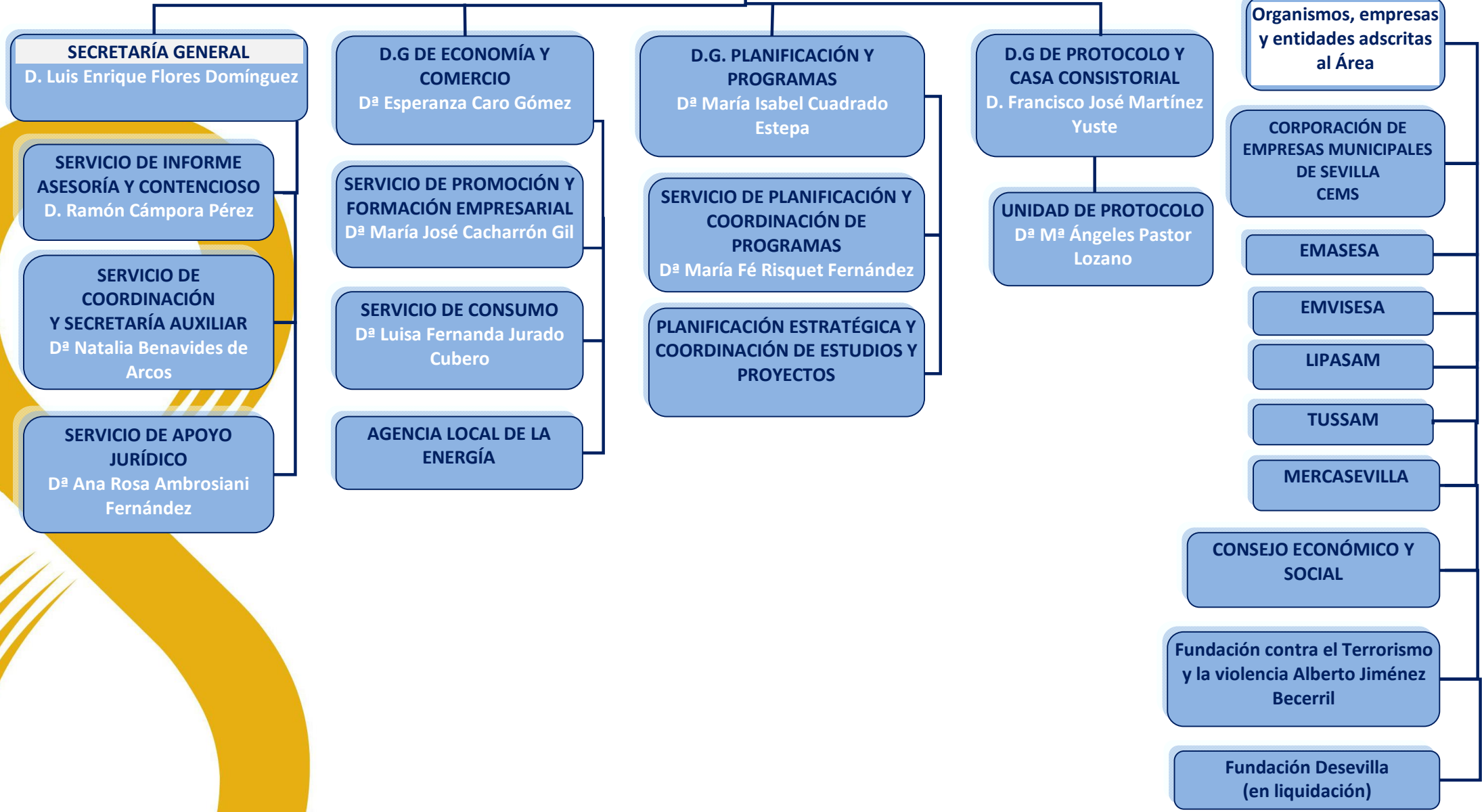


ÁREA DE ECONOMÍA, COMERCIO Y RELACIONES INSTITUCIONALES

D^a Carmen Clarisa Castreño Lucas



SECRETARÍA GENERAL

D. Luis Enrique Flores Domínguez

SERVICIO DE INFORME ASESORÍA Y CONTENCIOSO

D. Ramón Cámpora Pérez

SERVICIO DE COORDINACIÓN Y SECRETARÍA AUXILIAR

D^a Natalia Benavides de Arcos

SERVICIO DE APOYO JURÍDICO

D^a Ana Rosa Ambrosiani Fernández

D.G DE ECONOMÍA Y COMERCIO

D^a Esperanza Caro Gómez

SERVICIO DE PROMOCIÓN Y FORMACIÓN EMPRESARIAL

D^a María José Cacharrón Gil

SERVICIO DE CONSUMO

D^a Luisa Fernanda Jurado Cubero

AGENCIA LOCAL DE LA ENERGÍA

D.G. PLANIFICACIÓN Y PROGRAMAS

D^a María Isabel Cuadrado Estepa

SERVICIO DE PLANIFICACIÓN Y COORDINACIÓN DE PROGRAMAS

D^a María Fé Risquet Fernández

PLANIFICACIÓN ESTRATÉGICA Y COORDINACIÓN DE ESTUDIOS Y PROYECTOS

D.G DE PROTOCOLO Y CASA CONSISTORIAL

D. Francisco José Martínez Yuste

UNIDAD DE PROTOCOLO

D^a M^a Ángeles Pastor Lozano

Organismos, empresas y entidades adscritas al Área

CORPORACIÓN DE EMPRESAS MUNICIPALES DE SEVILLA CEMS

EMASESA

EMVISESA

LIPASAM

TUSSAM

MERCASEVILLA

CONSEJO ECONÓMICO Y SOCIAL

Fundación contra el Terrorismo y la violencia Alberto Jiménez Becerril

Fundación Desevilla (en liquidación)