

ANEJO Nº1 REPORTAJE FOTOGRÁFICO. ESTADO ACTUAL

ÍNDICE

1. INTRODUCCIÓN.....	2
2. REPORTAJE FOTOGRÁFICO.....	3

1. INTRODUCCIÓN

El presente anejo tiene como finalidad la identificación de los elementos existentes en el ámbito de actuación y el conocimiento de su estado actual, a través de la recopilación de una serie de fotografías, a fin de lograr una concepción global del estado actual del entorno.

El reportaje fotográfico recoge toda la zona de actuación propuesta.

2. REPORTAJE FOTOGRÁFICO



Fotografía 1.- Vista de la linde con estación de autobuses y puerta interior (vista oeste parcela)



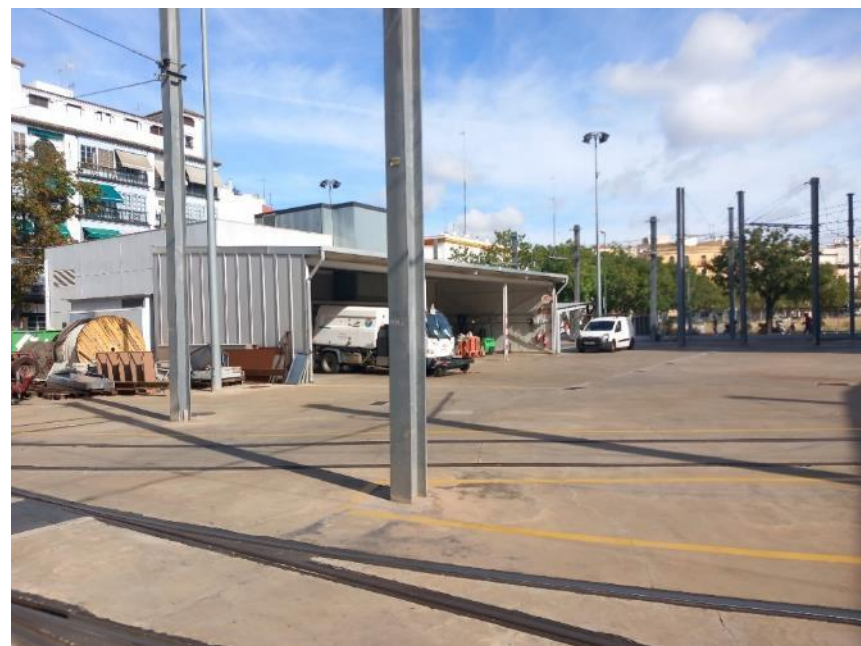
Fotografía 3.- Vista marquesina en la trasera del edificio de la SET (vista noroeste parcela)



Fotografía 2.- Vista lateral del edificio de la SET (vista oeste parcela)



Fotografía 4.- Vista de la linde con estación de autobuses y lateral edificio SET (vista oeste parcela)



Fotografía 5.- Marquesina y edificio de la SET al fondo (vista norte)



Fotografía 7.- Vista interior de vías y pasarela inspección talleres. Maquinaria bogies



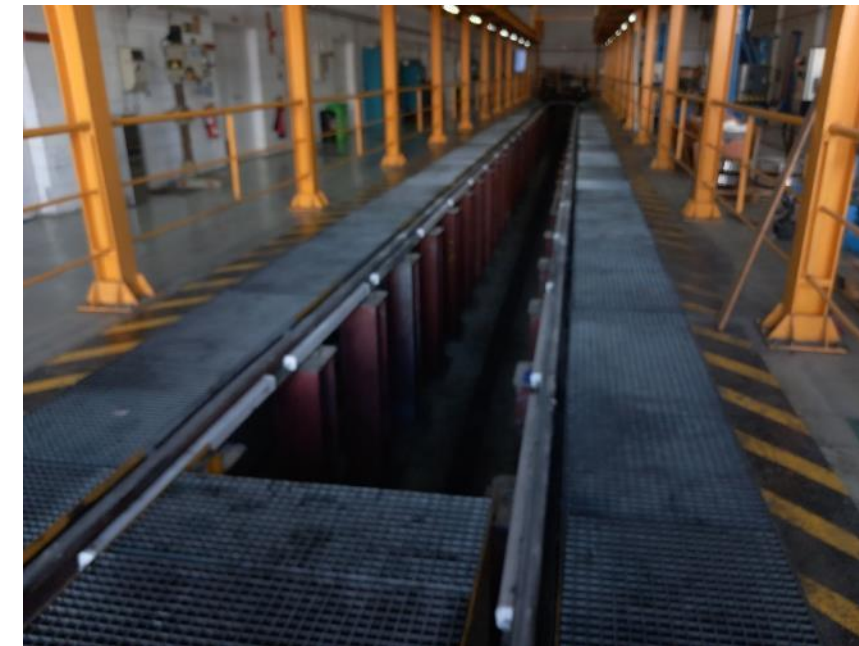
Fotografía 6.- Espacio entre la marquesina y las puertas de los talleres y cocheras (vista norte)



Fotografía 8.- Vista de la vía de levante. Talleres



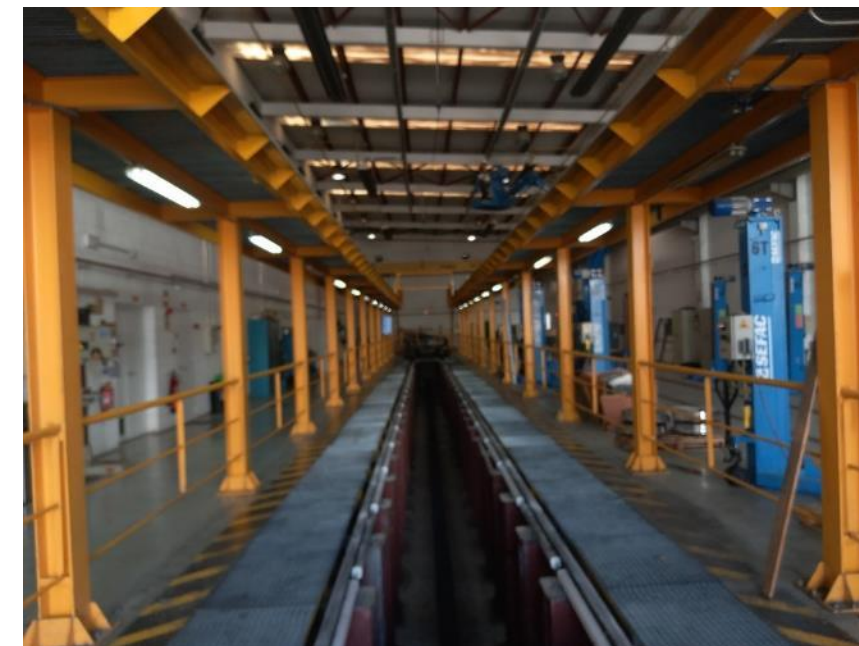
Fotografía 9.- Vista pasarela de inspección,. Talleres y maquinaria bogies



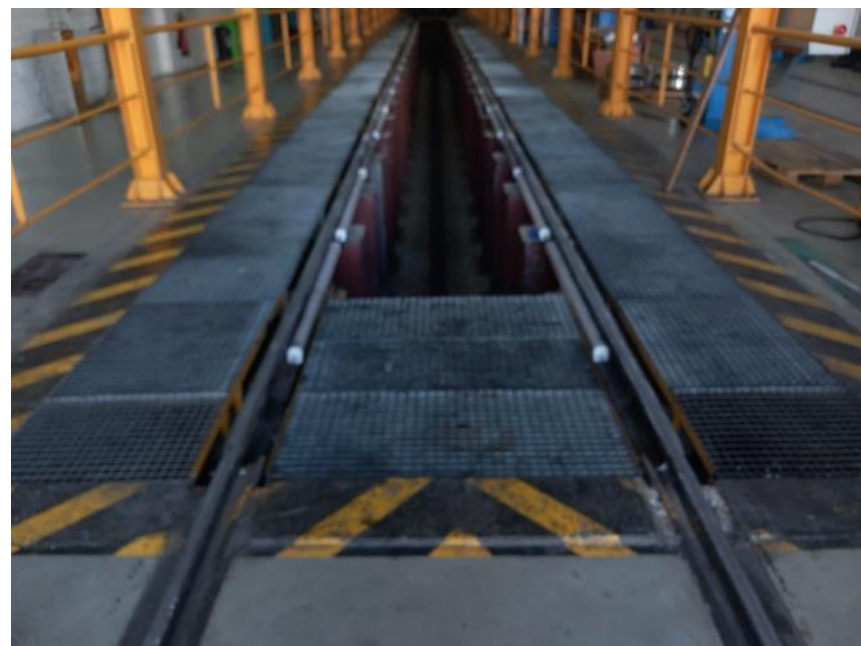
Fotografía 11.- Vista foso en el interior de la vía de inspección. Pasarela



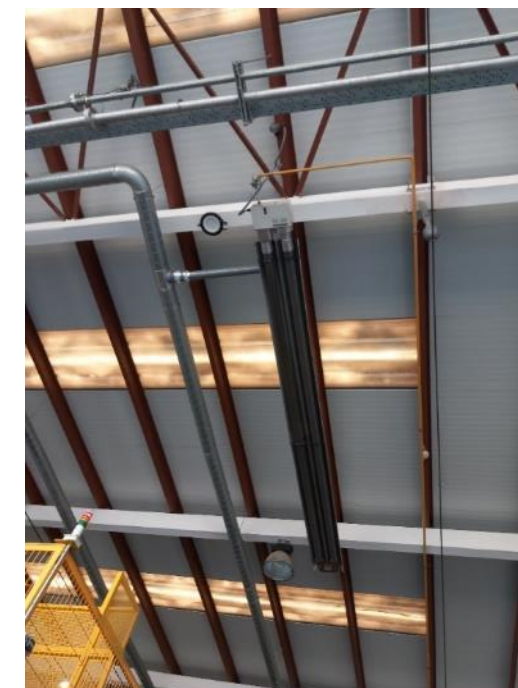
Fotografía 10.- Zona interior vía de levante. Talleres



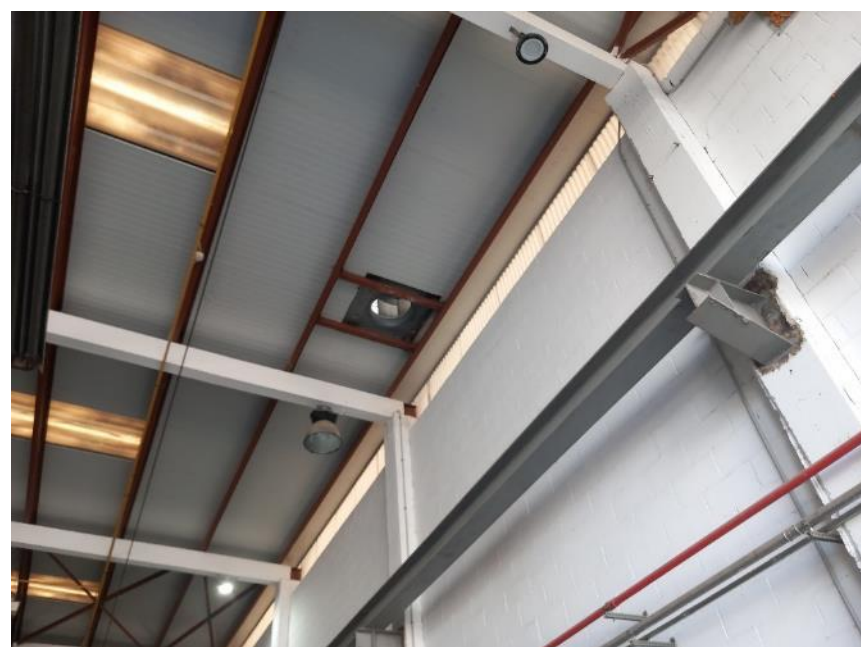
Fotografía 12.- Vista foso y pasarelas en el interior de la vía de inspección. Talleres



Fotografía 13.- Vista inicio del foso en el interior de la vía de inspección. Pasarela



Fotografía 15.- Vista cubierta desde el interior de la vía de levante. Climatizadores de gas y lateral pasarela



Fotografía 14.- Vista cubierta desde el interior de la vía de levante. Carril puente, conductos de PCI y aire comprimido y extractores



Fotografía 16.- Vista interior de la vía de levante. Zona de residuos



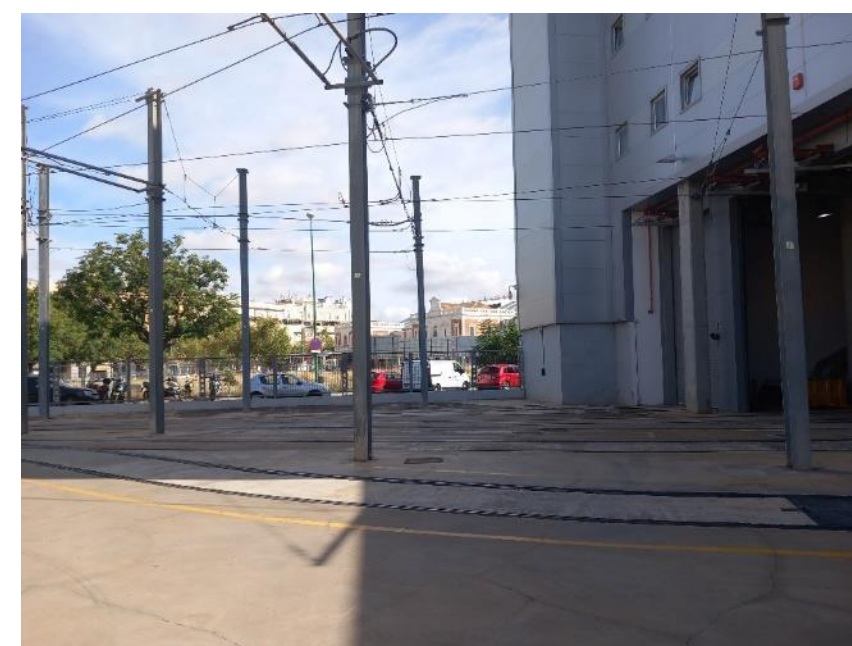
Fotografía 17.- Marquesina trasera del edificio SET y lateral para aparcamiento de vehículos



Fotografía 19.- Arqueta PCI, al fondo marquesinas y puerta de acceso exterior vehículos



Fotografía 18.- Arqueta PCI, al fondo marquesina y cubrión de la insonorización de la ventilación del edificio de la SET



Fotografía 20.- Accesos a las cocheras. Vista norte



Fotografía 21.- Acceso a cocheras. Máquina bivial de mantenimiento



Fotografía 23.- Máquina bivial de limpieza de vías en marquesina



Fotografía 22.- Máquina de suministro de betún en marquesina. Almacén de productos



Fotografía 24.- Uso como almacén de la marquesina exterior



Fotografía 25.- Uso como almacén de la marquesina exterior. Carretilla elevadora eléctrica



Fotografía 27.- Zona de almacenaje de residuos junto al edificio prefabricado de los seccionadores de catenaria



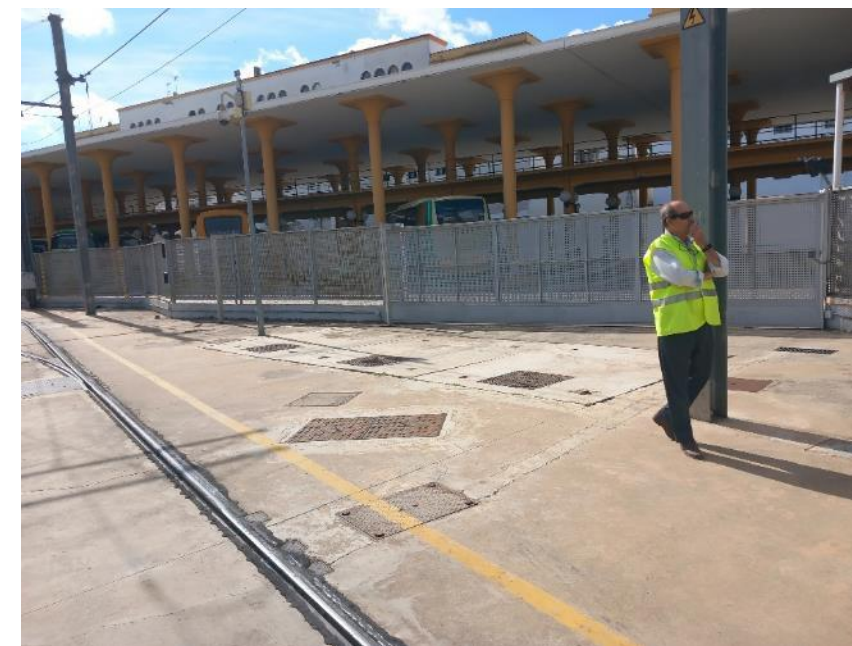
Fotografía 26.- Zona de almacenaje de residuos junto al edificio prefabricado de los seccionadores de catenaria



Fotografía 28.- Zona de almacenaje de residuos junto al edificio prefabricado de los seccionadores de catenaria



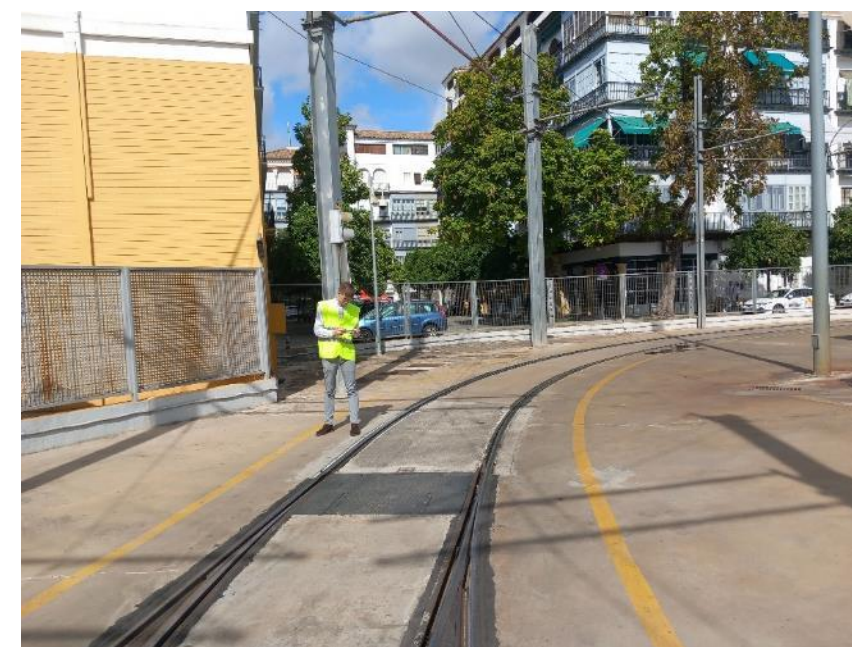
Fotografía 29.- Contenedores de residuos en el lateral del edificio de la SET



Fotografía 31.- Vista de la ubicación de la EDAR (enterrada) y linde con la estación de autobuses



Fotografía 30.- Acceso a la escalera del edificio de la SET. Vista norte



Fotografía 32.- Esquina oeste de la parcela. Calle Otto Engelhardt



Fotografía 33.- Arquetas de la EDAR (enterrada) situada en la zona exterior de talleres y cocheras



Fotografía 35.- Arquetas de la EBAR (enterrada) situada junto al acceso exterior de la estación de autobuses



Fotografía 34.- Puerta colindante con la estación de autobuses



Fotografía 36.- Viario exterior frontal oeste del edificio de la SET. Vista norte



Fotografía 37.- Caseta exterior del grupo de PCI. Junto al edificio de la SET



Fotografía 39.- Zona exterior talleres y cocheras. Vista casera ENDESA acometida MT



Fotografía 38.- Vista de la puerta principal del edificio de la SET



Fotografía 40.- Vista de la puerta lateral del edificio de la SET y habitáculos de los transformadores



Fotografía 41.- Caseta de grupo de PCI, junto al acceso del edificio de la SET



Fotografía 43.- Marquesina para aparcamiento de vehículos, junto al edificio de la SET



Fotografía 42.- Zona exterior edificio de la SET. Vista sur



Fotografía 44.- Zona exterior edificio de la SET y marquesina. Vista oeste



Fotografía 45.- Viarios de acceso a cocheras. Vista norte



Fotografía 47.- Vista interior cocheras. Silo de arena al fondo



Fotografía 46.- Viarios de acceso a cocheras. Vista noroeste



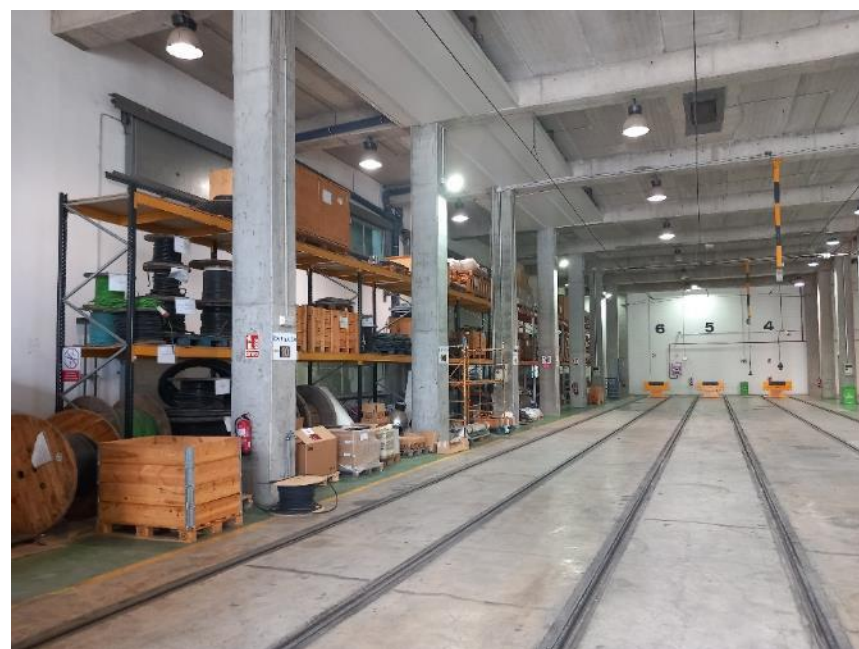
Fotografía 48.- Vista del vehículo bivial



Fotografía 49.- Vista interior de la vía de levante en el interior de la nave taller



Fotografía 51.- Vista interior de las vías (1-4) en el interior de la nave cochera



Fotografía 50.- Vista interior de la vía 7 empleada como almacén en el interior de la nave cochera



Fotografía 52.- Vista interior de la vía 1 empleada como almacén en el interior de la nave cochera



Fotografía 53.- Vista interior de la vía 1 empleada como almacén y silo de arena en el interior de la nave cochera



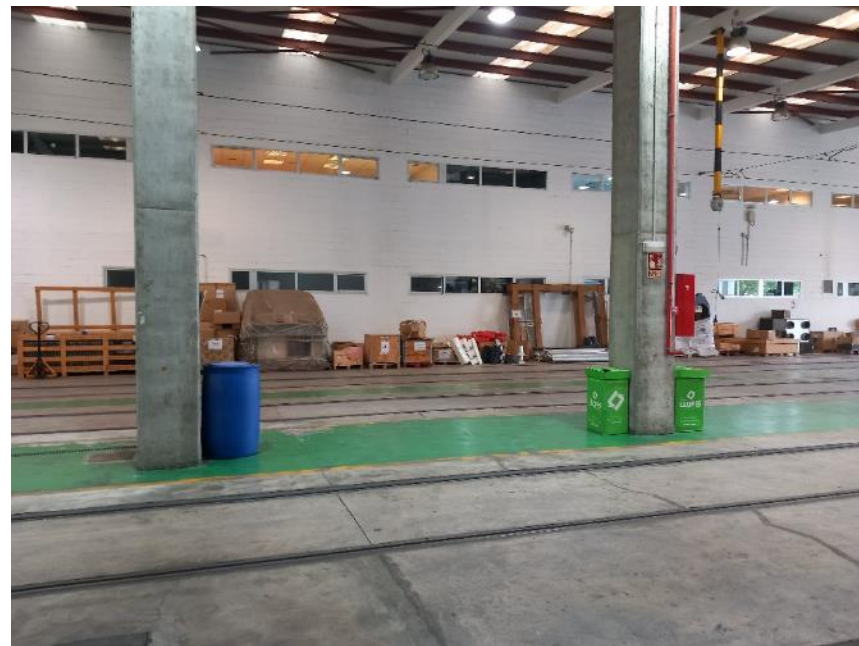
Fotografía 55.- Vista interior de la vía 7 empleada como almacén en el interior de la nave cochera



Fotografía 54.- Vista interior de la vía 7 empleada como almacén en el interior de la nave cochera



Fotografía 56.- Vista interior de la vía 1-4 en el interior de la nave cochera. Almacén y toperas



Fotografía 57.- Vista interior de la vía 1-4 en el interior de la nave cochera. Zona almacén al fondo



Fotografía 59.- Material almacenado interior cocheras. Al fondo ventanales al edificio de oficinas



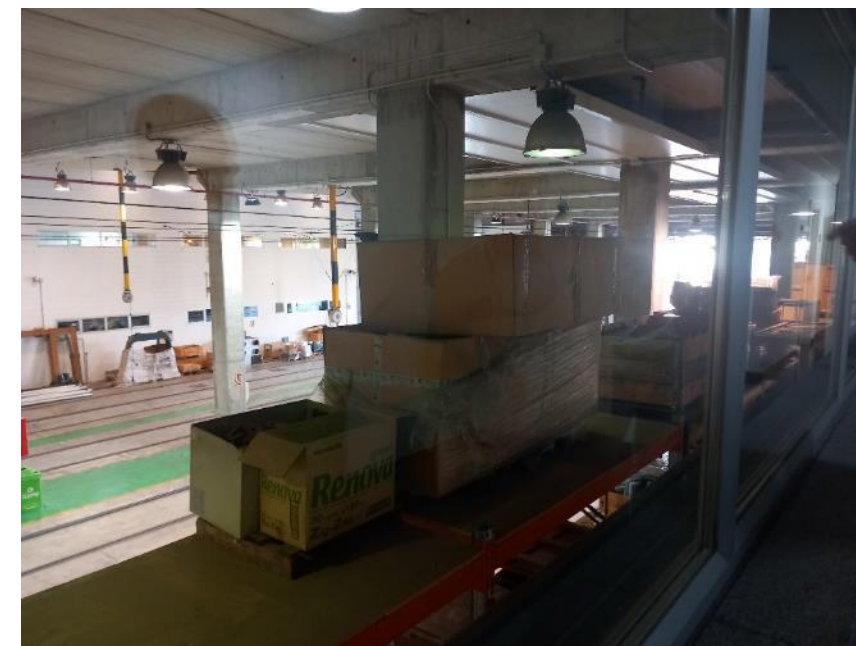
Fotografía 58.- Material almacenado interior cocheras. Al fondo ventanales al edificio de oficinas



Fotografía 60.- Material almacenado en estanterías en interior cocheras



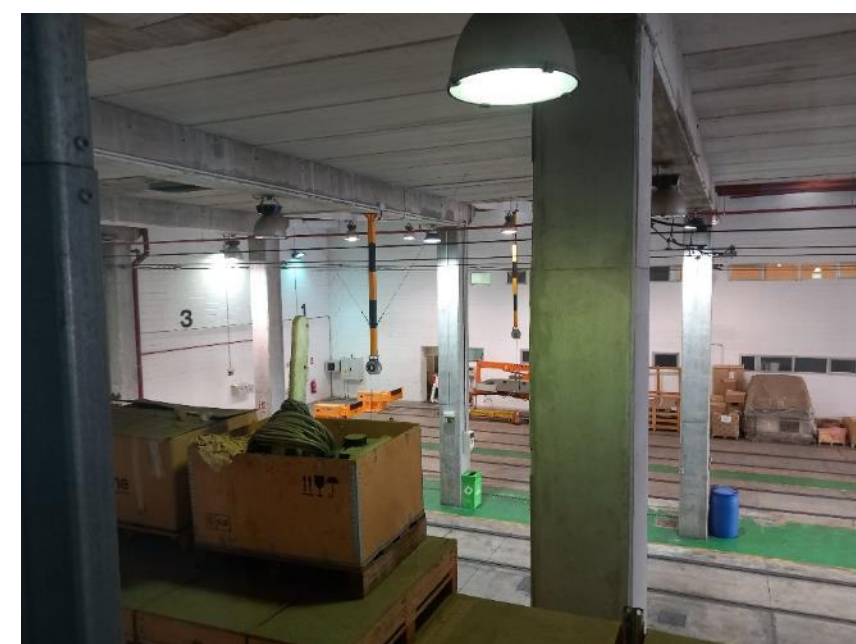
Fotografía 61.- Material almacenado en estanterías en interior cocheras. Escaleras



Fotografía 63.- Material almacenado interior cocheras. Vista desde los ventanales oficinas



Fotografía 62.- Material almacenado interior cocheras. Vista desde los ventanales oficinas



Fotografía 64.- Material almacenado interior cocheras. Vista desde los ventanales oficinas



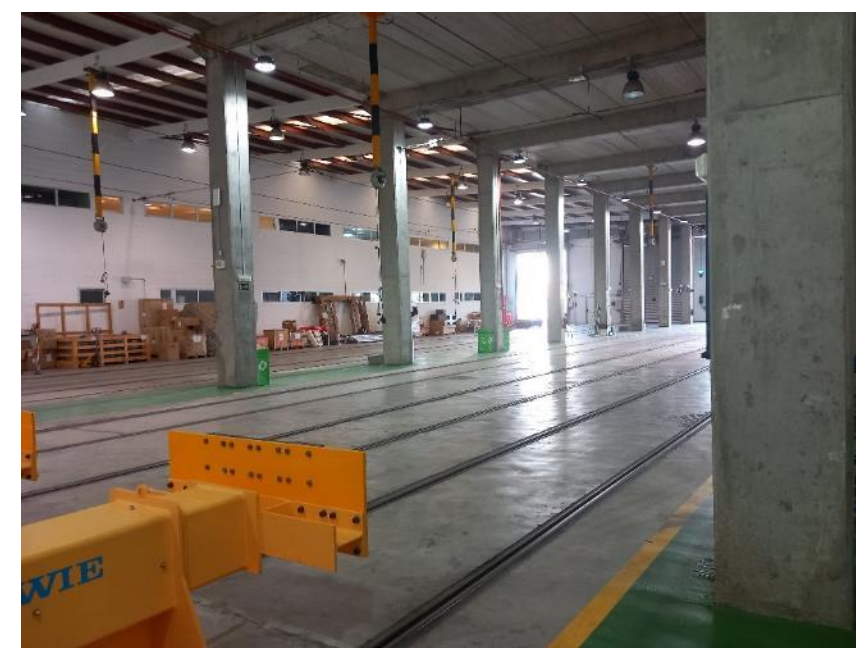
Fotografía 65.- Pasillo de servicio tras las toperas. Interior nave cocheras



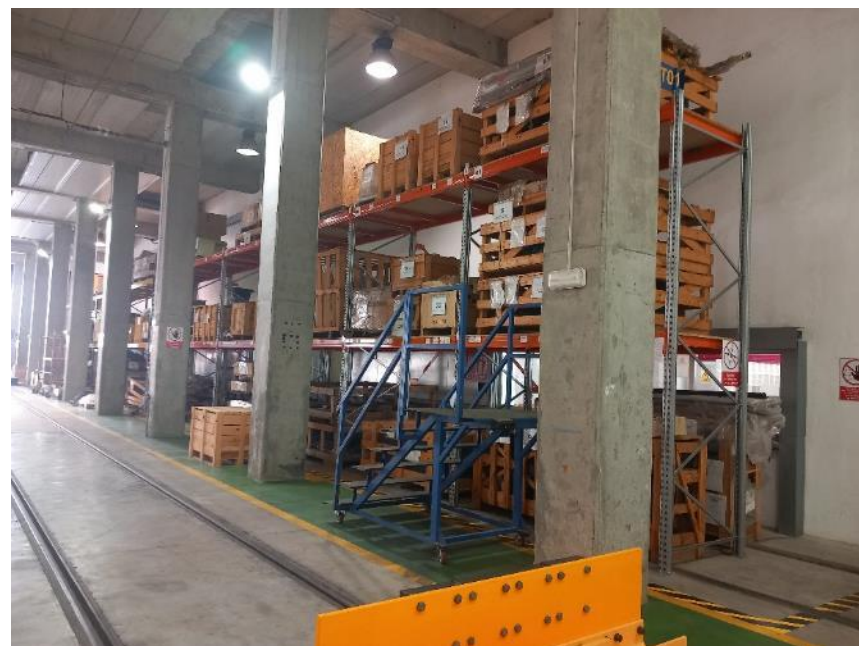
Fotografía 67.- Calles interior cocheras. Toperas



Fotografía 66.- Material almacenado interior cocheras. Estanterías



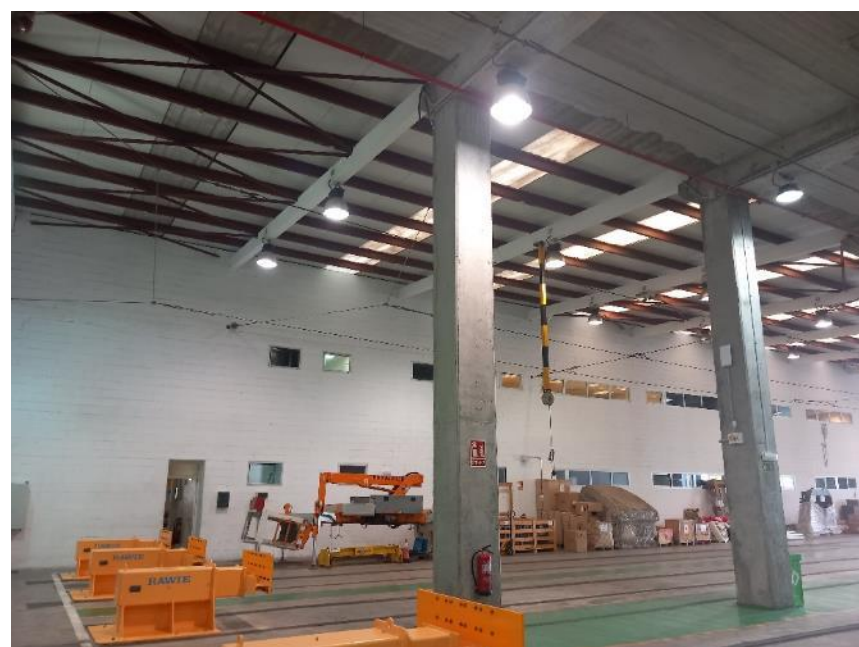
Fotografía 68.- Calles interior cocheras. Vista hacia los accesos



Fotografía 69.- Material almacenado interior cocheras



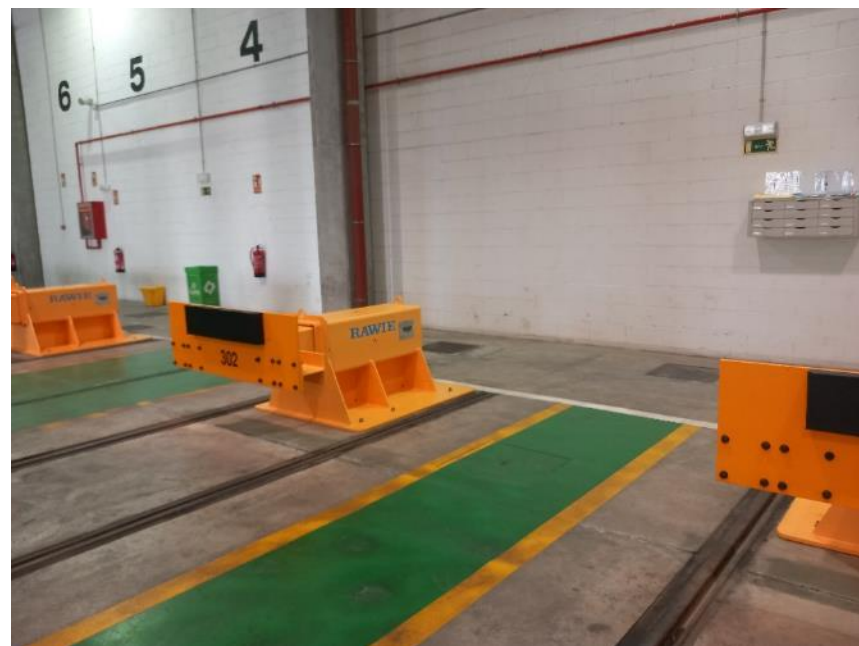
Fotografía 71.- Vías 4-6 interior cocheras. Vista hacia el acceso



Fotografía 70.- Vista cerramiento nave oficina taller. Interior cocheras



Fotografía 72.- Vías 1-4 interior cocheras



Fotografía 73.- Pasillo de servicio tras toperas. Interior cocheras



Fotografía 75.- Viarios interior cocheras. Vista hacia el acceso



Fotografía 74.- Topera. Interior cocheras



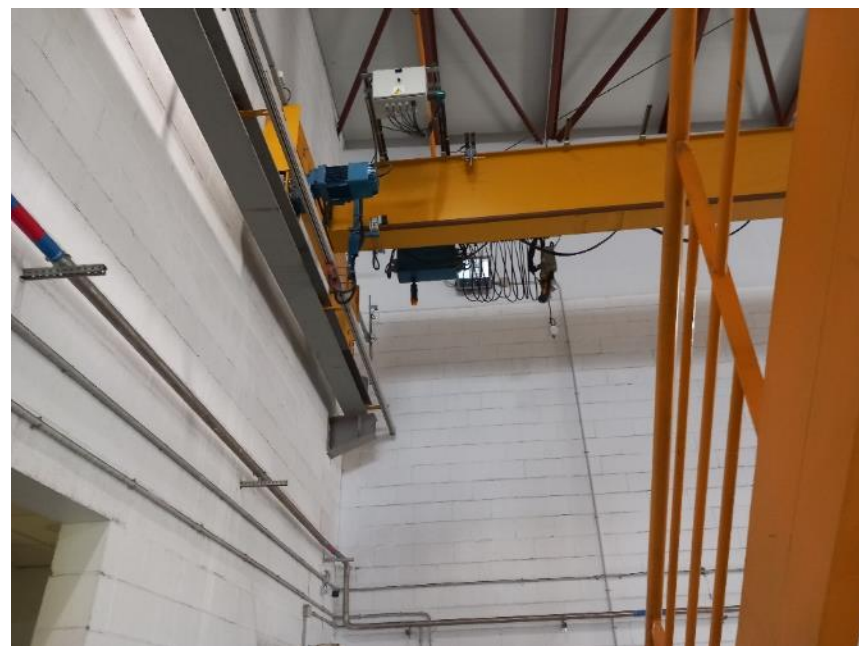
Fotografía 76.- Viarios interior cocheras



Fotografía 77.- Bogies en el interior de la vía de inspección. Interior talleres



Fotografía 79.- Vista de pasarela de inspección. Interior talleres



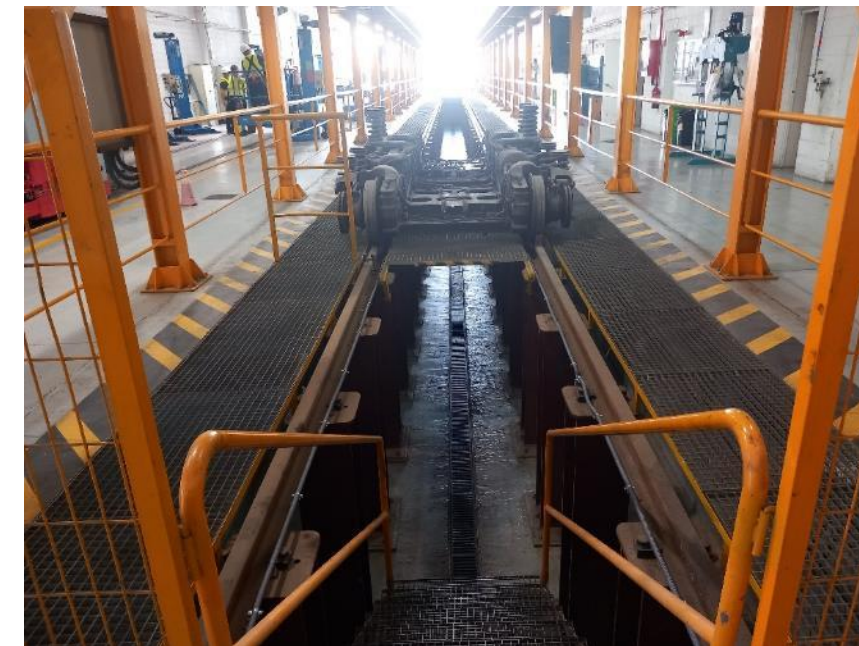
Fotografía 78.- Puente grúa en el interior talleres. Vía de inspección



Fotografía 80.- Bogies almacenados en el interior de la vía de inspección. Interior talleres



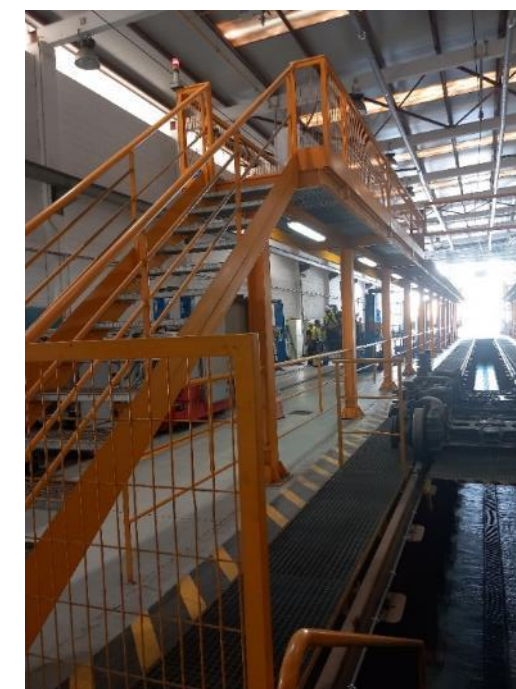
Fotografía 81.- Maquinaria interior talleres



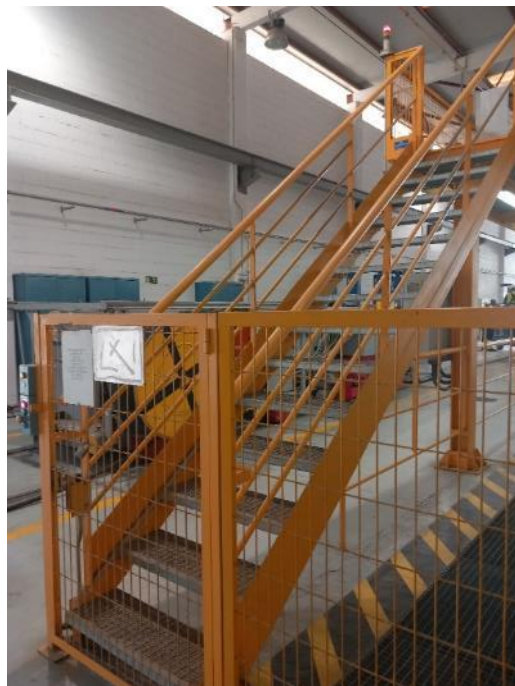
Fotografía 83.- Vista desde el inicio de la vía de inspección y foso. Bogies y acceso al fondo



Fotografía 82.- Material almacenado en interior talleres



Fotografía 84.- Vista desde el inicio de la vía de inspección y foso. Pasarela, bogies y acceso al fondo



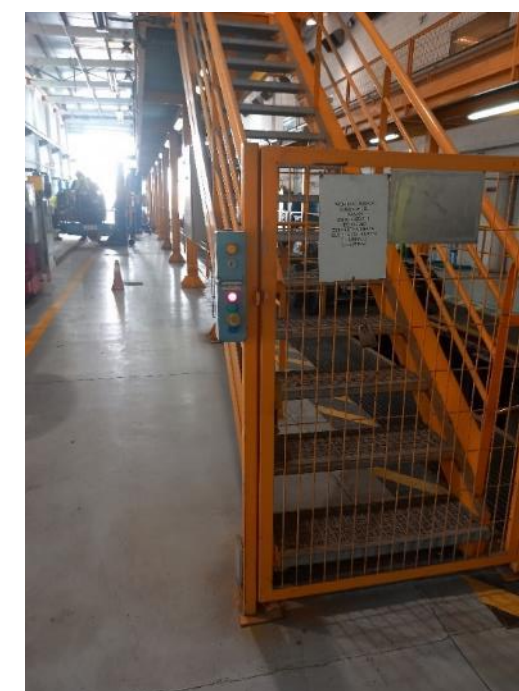
Fotografía 85.- Escalera con puerta enclavada de acceso a la pasarela. Interior talleres



Fotografía 87.- Maquinaria interior talleres



Fotografía 86.- Repuestos y maquinaria interior talleres



Fotografía 88.- Escalera con puerta enclavada de acceso a la pasarela. Interior talleres



Fotografía 89.- Maquinaria zona interior talleres



Fotografía 91.- Viarios de acceso a zona de lavado



Fotografía 90.- Maquinaria y pasarela al fondo. Vista interior talleres



Fotografía 92.- Cuartos de maquinaria de lavado y acceso al taller



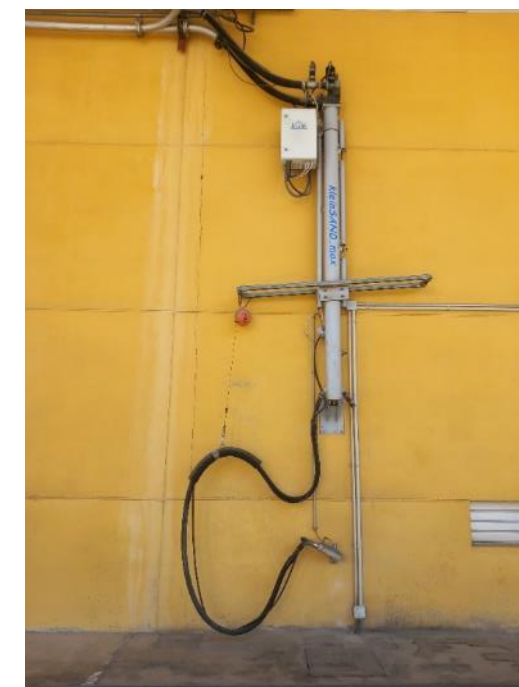
Fotografía 93.- Vía de lavado y máquina automática



Fotografía 95.- Zona exterior futuro acceso a nueva playa de vías aparcamiento exterior



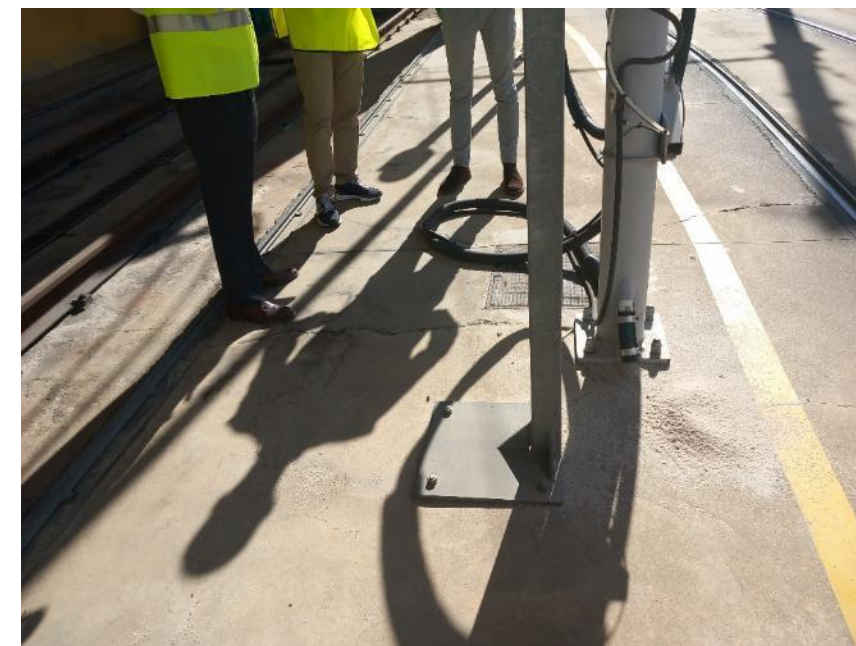
Fotografía 94.- Zona exterior futuro acceso a nueva playa de vías aparcamiento exterior. Vista sureste



Fotografía 96.- Poste de suministro de arena en vía de lavado



Fotografía 97.- Máquina de suministro de arena zona exterior



Fotografía 99.- Máquina de suministro de arena zona exterior



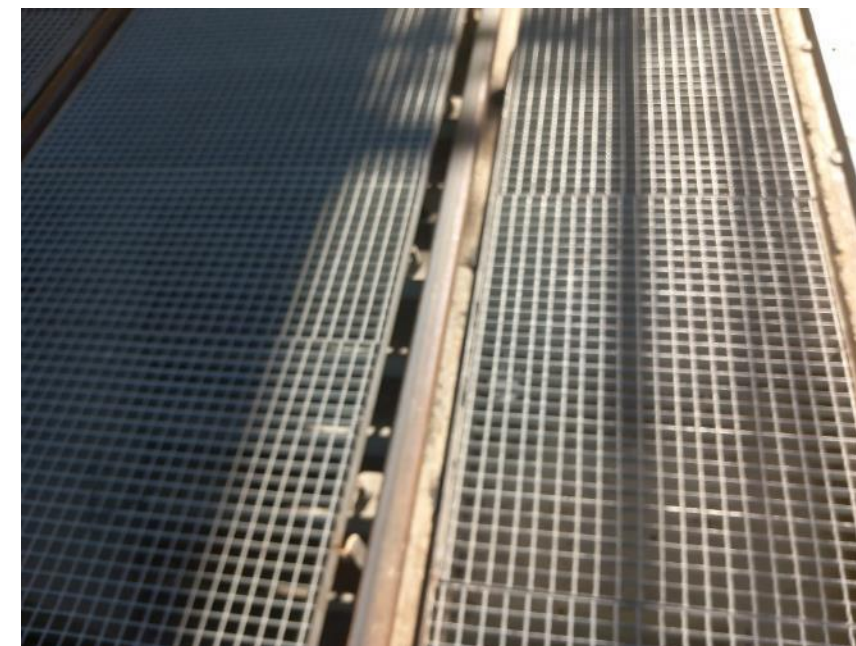
Fotografía 98.- Máquina de suministro de arena zona exterior



Fotografía 100.- Vía de lavado. Vista oeste



Fotografía 101.- Vía de lavado. Vista cerramiento nave taller



Fotografía 103.- Viario exterior zona de lavado



Fotografía 102.- Poste de suministro de arena en cerramiento exterior talleres en vía de lavado



Fotografía 104.- Foso de inspección en vía de acceso